

## 210C 同心角行程型调节阀 Concentric Type Segmental Ball Valves

### 概要

该系列调节阀的 V 形切口球阀板在增大调节比的同时，在截流时对密封环还具有剪切作用。因此，适用于要求大调节比的控制系统，以及对含纤维质流体、料浆类流体的控制，是一种用途广泛的调节阀。

### GENERAL

This series is concentric segmental ball valve for modulating application. V-notch cut at disc makes rangeability larger and creates shearing effect by disc and seal ring. Therefore, suitable to large rangeability service and/or control of fluids with fiber and/or slurry.

### 标准规格 STANDARD SPECIFICATIONS

#### 本体部 BODY

型号 Series	210C
公称通径 Body size	1"~12" (25A~300A 即 DN25~DN300)
阀板形状 Disc form	带 V 形切口的部分球形形 Segmental ball disc with V-notch cut.
流量特性 Characteristics	固有特性 (近似等百分比) Inherent characteristic (Approximate EQ%)
阀内件材质 Trim materials 阀内件处理 Trim treatment	标准材质组合及使用温度·压力范围，请参见表 1。 See Table 1 for hardening treatment and operating pressure-temperature.
公称压力 Body ratings	Valve size ≤ 6 inch : JIS 10K, 20K, 30K, 40K /ANSI Class 150, 300, 600 PN 16, 40, 63*① Valve size ≥ 8 inch : JIS 10K, 20K, 30K/ ANSI Class 150, 300/PN 16, 40*①
连接方式 Body connections	对夹式 Wafer type
尺寸 Dimension	请参见第 22~34 页。 See pages 22~34.
阀体及上阀盖材质 Body & Bonnet Material	SCPH2/WCB, SCS13A/CF8, SCS14A /CF8M , and other alloy steels. 各种材质的使用温度·压力范围，请参见表 1 和表 2。 As to the operating pressure-temperature limitation for each material, see Tables 1 and 2.
上阀盖形式 Bonnet type	标准型 Standard type : -45~+450℃ 但必须注意各材质的使用温度·压力范围。 Note : The allowable operating pressure-temperature limitation for each material.
填料 Packing	请参见图 2。 See Fig. 2 for selection.
垫圈 Gasket	请参见图 3。 See Fig. 3 for selection.
表面涂层色 Painting color	银灰色 (环氧树脂)。但是阀体材质为不锈钢时，本体部不加涂层。 Munsell N-6 (Epoxy resin group) is standard. In the case of stainless steel body, no painting is standard.

\*① PN 16、PN 40、PN 63 的定义请参见第 40 页。

#### 执行机构 ACTUATOR

型号 Type	6300RC, 7300RB : 气缸式 Pneumatic cylinder type	
规格 Specification	单动作型 Spring return type	双动作型 Double acting type
用途 Purpose	调节 Modulation	
供气压力 Air supply	300, 400, 500 kPa G	300~500 kPa G
接口 Connection	空气配管：请参照 22~31 页。 Air piping : See pages 22~31.	
回转角度 Angle rotation	90 deg	
正作用 Direct action	气压增加阀闭 Air to valve shut	随输入定位器信号增加阀开或阀闭。
反作用 Reverse action	气压增加阀开 Air to valve open	Valve open or shut by air or electric signal.
滞后 Hysteresis	≤1.5% FS (带定位器) ≤1.5% of full stroke with positioner	
直线性 Linearity	≤±2% FS (带定位器) ≤±2% of full stroke with positioner	
允许环境温度 Ambient Temp.	-20~+60℃	
表面涂层色 Painting	6300RC : 气缸 Cylinder.....Alodur (Special hard anodized) : Gray 气缸盖 End cap.....Chromatized + Polyester cated : Gray 7300RB : 银色环氧树脂 Munsell : N-6	
选购设备 Option	E/P、P/P 定位器、过滤减压阀、电磁阀、限位开关、阀位变送器、锁止阀、调速器、开度限位装置、手动操作机构。 E/P, P/P-Positioner, Air-set, Solenoid valve, Limit switch, Position transmitter, Lock valve, Speed controller, Rotation stopper, Manual handle, etc.	

规格 Specification	型号 Type	全电子式 Solid State Electronic Type		电动式 Electric Motor Type
		3500RB	3600RA	3400RA
		直流电机 分辨率: 0.3% DC Motor resolution : 0.3%	交流电机 分辨率: 0.4% AC Motor resolution : 0.4%	交流可逆电机 AC Motor
用途 Purpose		调节 Modulation		开关 On-off
供给电压 Power supply		220V 50/60Hz		220V 50/60Hz
输入信号 Input signal		4~20 mA DC		正反切换接点 Change over contact
电源接口 Wiring conduit		请参照 32~34 页。 See pages 32~34.		请参照 32~34 页。 See pages 32~34.
回转角度 Angle rotation		90 deg		90 deg
正作用 Direct action		输入信号增加阀闭 Signal increase to valve shut		阀开、阀闭、停止 Manual selection Valve open , shut, stop
反作用 Reverse action		输入信号增加阀开 Signal increase to valve open		
滞后 Hysteresis		≤0.5% FS ≤0.5% of full stroke	≤0.8% FS ≤0.8% of full stroke	—
直线性 Linearity		≤±1% FS ≤±1% of full stroke	≤±1% FS ≤±1% of full stroke	—
允许环境温度 Ambient Temp.		-10~+50℃		-10~+50℃
标准涂层色 Painting		S 型 P4417 (蓝色) Metallic blue		S 型 P4417 (蓝色) Metallic blue
选购设备 Option		分辨率 : 0.1% 分程控制 开度发送器 : (4~20 mA) Resolution : 0.1% Split range Position transmitter	过载保护装置 扭矩开关 Overload protection Torque switch	检测开度微动开关 开度发送器 (电位器) Micro switch Potentiometer
		内置式加热器, 手动操作机构, 接线盒 (尺寸 D1 和 D2 系列除外), 耐压防爆 (仅用于尺寸 B 系列)。 Space heater, Manual handle, Junction box (Available except for Casing D1 & D2), Explosion proof (Available for Casing size B only)		

### 性能 PERFORMANCE

额定 Cv 值 Rated Cv	请参见表 3。 See Table 3.
流量特性 Flow characteristics	固有特性: 请参见图 5。 See Fig. 5.
可调比 R Rangeability	200 : 1 (1"~2.5") ~ 400 : 1 (3" and over)
阀座泄漏量 Seat Leakage	请参见图 1。 See Fig. 1.
允许压差 Allowable pressure drops	请参见表 4。 See Table 4.

### 特殊规格 (有偿) OPTIONAL SPECIAL SPECIFICATIONS (Additional cost is required)

本体部特殊检查 Special testing for body	材料检查 {液体渗透探伤检查 (PT)、放射线检查 (RT)}、流量特性检查、低温试验、蒸汽试验 Material certificate, Liquid penetrant testing, Radiographic testing, Flow characteristic testing, Low temperature testing, Steam testing.
本体部特殊清洗 Special cleaning for body	完全禁油、除水处理 Oxygen clean, Oil-free, Water-free
本体部及执行机构特殊规格 Special specification for body and actuator	防砂、防尘型、防盐腐蚀型、寒冷地区用、热带地区用、无铜处理、特殊空气配管及特殊气接头、真空工作条件用、接触大气部分的螺栓、螺母采用不锈钢、指定涂层色 Sand and Dust proof, Salty environment proof, Cold area proof, Tropical area proof, Copper-free alloy, Special piping and fitting, Vacuum service proof, SUS bolt and nut for exposed parts, Non-standard painting.
认证 Authorization	获得高压气体认定法的认定 Japanese government authorization for high pressure gas.

表 1 阀体、阀内件标准材质组合及使用温度范围

Table 1 BODY/TRIM STANDARD MATERIAL COMBINATION AND OPERATING TEMPERATURE.

- R.TFE (F) : 二硫化钼强化聚四氟乙烯      MoS<sub>2</sub> filled Reinforced Teflon
- R.TFE (C) : 碳纤维强化聚四氟乙烯      Carbonfiber filled Reinforced Teflon
- Hcr      : 镀硬铬      Hard chrome plated
- S.S      : 部分堆焊司太莱合金      Stellite seat surface
- S.F      : 全部堆焊司太莱合金      Stellite full surface
- PH      : 析出硬化热处理      Precipitation hardening
- FMC      : 金属表面涂树脂      Flon metal coating
- 密封环的材质・处理以及使用温度・压力范围请参见图 1。

Seal ring material/treatment vs operating temperature-pressure limitation : See Fig. 1.

表 1-1 M 级阀体 : JIS 10K、20K、30K / ANSI CLASS 150、300 / PN 16、40

Table 1-1 M CLASS BODY : JIS 10K, 20K, 30K / ANSI CLASS 150, 300 / PN 16, 40

阀体材质 Body material		SCPH2/A216-WCB, SCS13A/A351-CF8, SCS14A/A351-CF8M					
阀板 Disc	材质 Material	SCS14A					
	处理 Treatment	Hcr					
阀杆 Stem	材质 Material	SUS316					
	处理 Treatment	—					
压圈 Retainer	材质 Material	SUS316					
	处理 Treatment	—					
轴承 Bearing	材质 Material	SUS316			SUS316	SUS316	SUS316
	处理 Treatment	FMC			Hcr	FMC	Hcr
密封环 Seal ring	形式 Type	FN	FV	CS	CS	L	L
	材质 Material	R.TFE (F)	R.TFE (F)	R.TFE (C)	R.TFE (C)	SUS316	SUS316
	处理 Treatment	—	—	—	—	—	—
垫环 Back ring	材质 Material	NBR O ring	VITON O ring	SUS316	SUS316	—	—
使用温度 Operating temperature °C	SCPH2/WCB Body	-5~+60	-5~+180	-5~+180	-5~+250	-5~+180	-5~+400
	SCS13A/CF8 Body	-45~+60	-10~+180	-45~+180	-45~+250	-45~+180	-45~+400
	SCS14A/CF8M Body						
阀座允许泄漏量 Seat Leakage		请参见图 1。 See Fig. 1.					

阀体材质 Body material		SCPH2/A216-WCB, SCS13A/A351-CF8, SCS14A/A351-CF8M					
阀板 Disc	材质 Material	SCS14A		SCS14A		SCS14A	
	处理 Treatment	Hcr		S.S		S.F	
阀杆 Stem	材质 Material	SUS316		SUS316		SUS316	
	处理 Treatment	—		—		—	
压圈 Retainer	材质 Material	SUS316		SUS316		SUS316	
	处理 Treatment	—		—		S.F	
轴承 Bearing	材质 Material	SUS316	SUS316	SUS316	SUS316	SUS316	SUS316
	处理 Treatment	FMC	Hcr	FMC	Hcr	FMC	Hcr
密封环 Seal ring	形式 Type	H	H	HS	HS	HB	HB
	材质 Material	SUS316	SUS316	SUS316	SUS316	SUS316	SUS316
	处理 Treatment	—	—	S.S	S.S	S.F	S.F
垫环 Back ring	材质 Material	—	—	—	—	—	—
使用温度 Operating temperature °C	SCPH2/WCB Body	-5~+180	-5~+400	-5~+180	-5~+400	-5~+180	-5~+400
	SCS13A/CF8 Body	-45~+180	-45~+400	-45~+180	-45~+450	-45~+180	-45~+450
	SCS14A/CF8M Body						
阀座允许泄漏量 Seat Leakage		请参见图 1。 See Fig. 1.					

表 1-2 H 级阀体 : JIS 40K / ANSI CLASS 600 / PN 63

Table 1-2 H CLASS BODY : JIS 40K / ANSI CLASS 600 / PN 63

阀体材质 Body material		SCPH2/A216-WCB, SCS13A/A351-CF8						
阀板 Disc	材质 Material	SCS14A				SCS14A	SCS14A	
	处理 Treatment	Hcr				S.S	S.F	
阀杆 Stem	材质 Material	SUS630				SUS630	SUS630	
	处理 Treatment	PH				PH	PH	
压圈 Retainer	材质 Material	SUS316				SUS316	SUS316	
	处理 Treatment	—				—	S.F	
轴承 Bearing	材质 Material	SUS316				SUS316	SUS316	
	处理 Treatment	Hcr				Hcr	Hcr	
密封环 Seal ring	形式 Type	FN	FV	CS	H	HS	HB	
	材质 Material	R.TFE (F)	R.TFE (F)	R.TFE (C)	SUS316	SUS316	SUS316	
	处理 Treatment	—	—	—	—	S.S	S.F	
垫环 Back ring	材质 Material	NBR O ring	VITON O ring	SUS316	—	—	—	
	使用温度 Operating temperature °C	SCPH2/WCB Body	-5~+60	-5~+180	-5~+250	-5~+400	-5~+400	-5~+400
		SCS13A/CF8 Body	-45~+60	-10~+180	-45~+250	-45~+400	-45~+450	-45~+450
阀座允许泄漏量 Seat Leakage		请参见图 1。 See Fig. 1.						

表 2 阀体材质的使用温度・压力范围

Table 2 BODY MATERIAL/OPERATING PRESSURE-TEMPERATURE RATING

表 2-1 ANSI

Table 2-1 ANSI

UNIT : MPa

温度 Temp. °C	Class 150			Class 300			Class 600	
	SCPH2 WCB	SCS13A CF8	SCS14A CF8M	SCPH2 WCB	SCS13A CF8	SCS14A CF8M	SCPH2 WCB	SCS13A CF8
-45~-5	—	1.90	1.90	—	4.95	4.95	—	9.91
-5~38	1.96	1.90	1.90	5.10	4.95	4.95	10.20	9.91
50	1.92	1.84	1.84	5.00	4.77	4.80	10.01	9.56
100	1.76	1.56	1.61	4.63	4.08	4.21	9.27	8.17
150	1.57	1.39	1.47	4.51	3.62	3.85	9.04	7.26
200	1.40	1.25	1.37	4.38	3.27	3.56	8.75	6.54
250	1.20	1.16	1.20	4.16	3.04	3.34	8.33	6.10
300	1.01	1.01	1.01	3.87	2.91	3.15	7.74	5.80
350	0.84	0.84	0.84	3.69	2.81	3.03	7.38	5.60
375	0.73	0.73	0.73	3.64	2.77	2.96	7.28	5.54
400	0.64	0.64	0.64	3.44	2.74	2.91	6.89	5.48
425	0.55	0.55	0.55	2.88	2.71	2.87	5.74	5.42
450	0.47	0.47	0.47	1.99	2.68	2.81	4.00	5.37

表 2-2 JIS

Table 2-2 JIS

UNIT : MPa

温度 Temp. °C	10K	20K	30K	40K
	SCPH2	SCPH2	SCPH2	SCPH2
-5~120	1.37	3.33	4.99	6.66
~220	1.17	3.03	4.50	6.07
~300	0.98	2.84	4.21	5.58
~350	—	2.54	3.82	5.09
~400	—	2.25	3.33	4.50

表 2-3 JB/T 79-94 或 HG/T 20592-2009

Table 2-3 JB/T 79-94 or HG/T 20592-2009

UNIT : MPa

温度 Temp. °C	PN16	PN40	PN63	温度 Temp. °C	PN16	PN40	PN63
	ZG230-450				ZG0Cr18Ni9		
-5~200	1.60	4.00	6.30	-45~200	1.60	4.00	6.30
~250	1.40	3.50	5.40	~300	1.40	3.50	5.40
~300	1.20	3.00	4.80	~400	1.20	3.00	4.80
~350	1.10	2.60	4.00				
~400	0.90	2.30	3.70				

图 1 密封环的使用温度·压力范围及阀座允许泄漏量

Fig. 1 SEAL RING OPERATING PRESSURE-TEMPERATURE RATINGS AND ALLOWABLE SEAT LEAKAGE

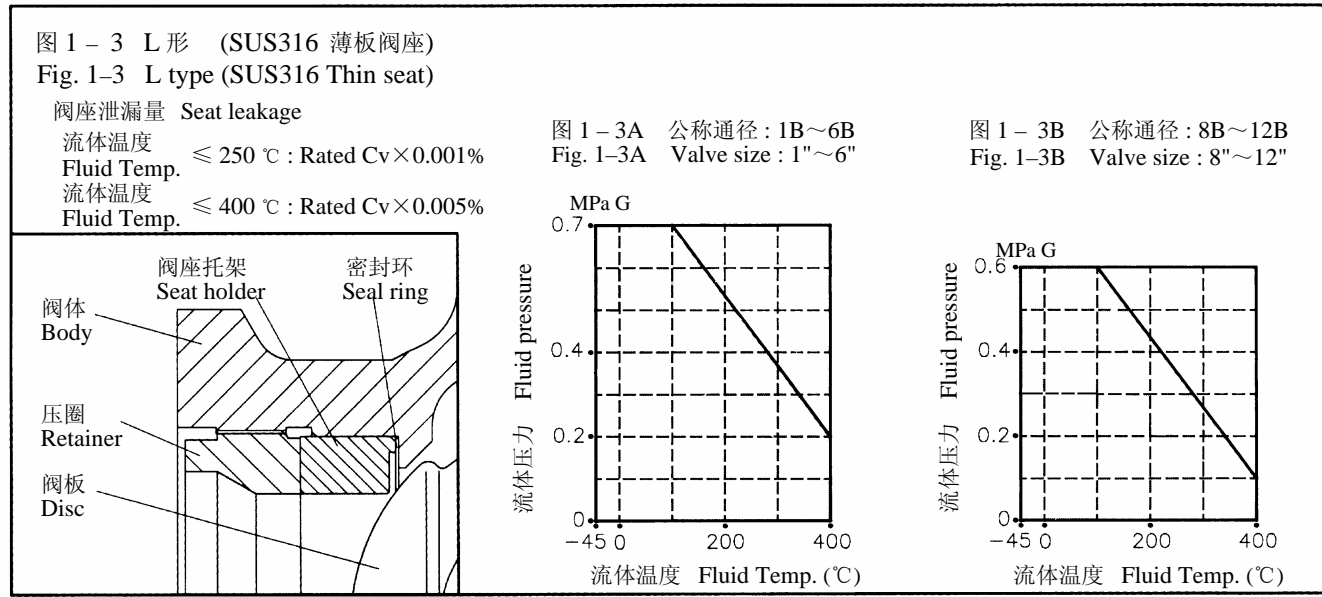
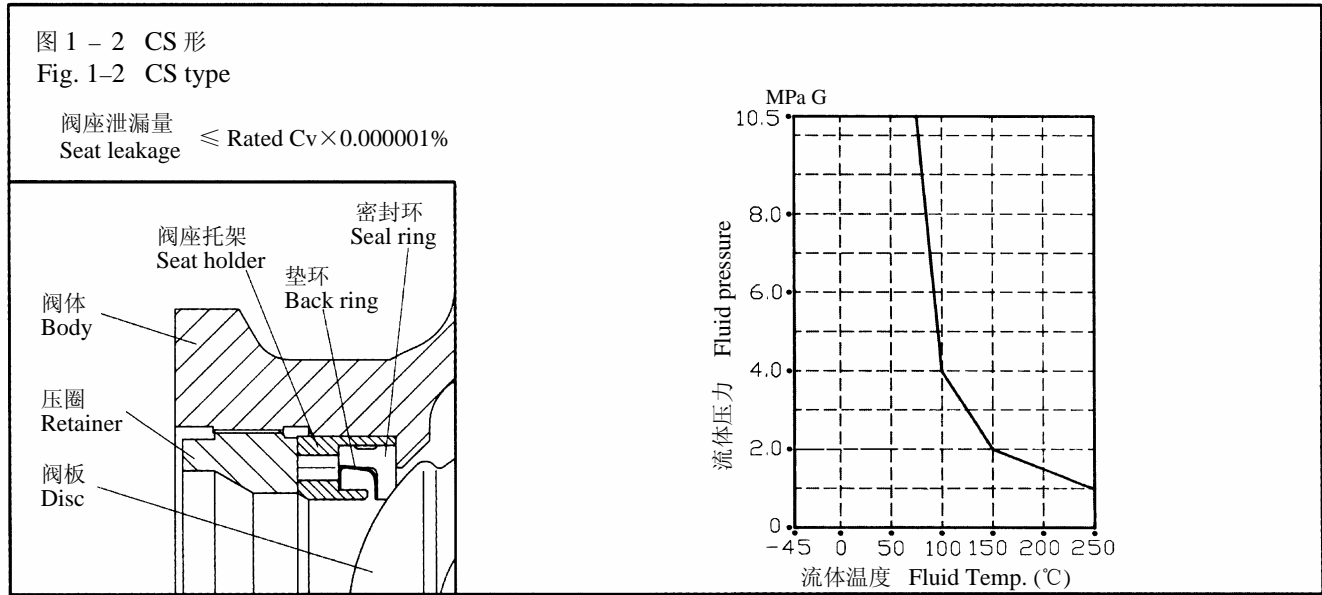
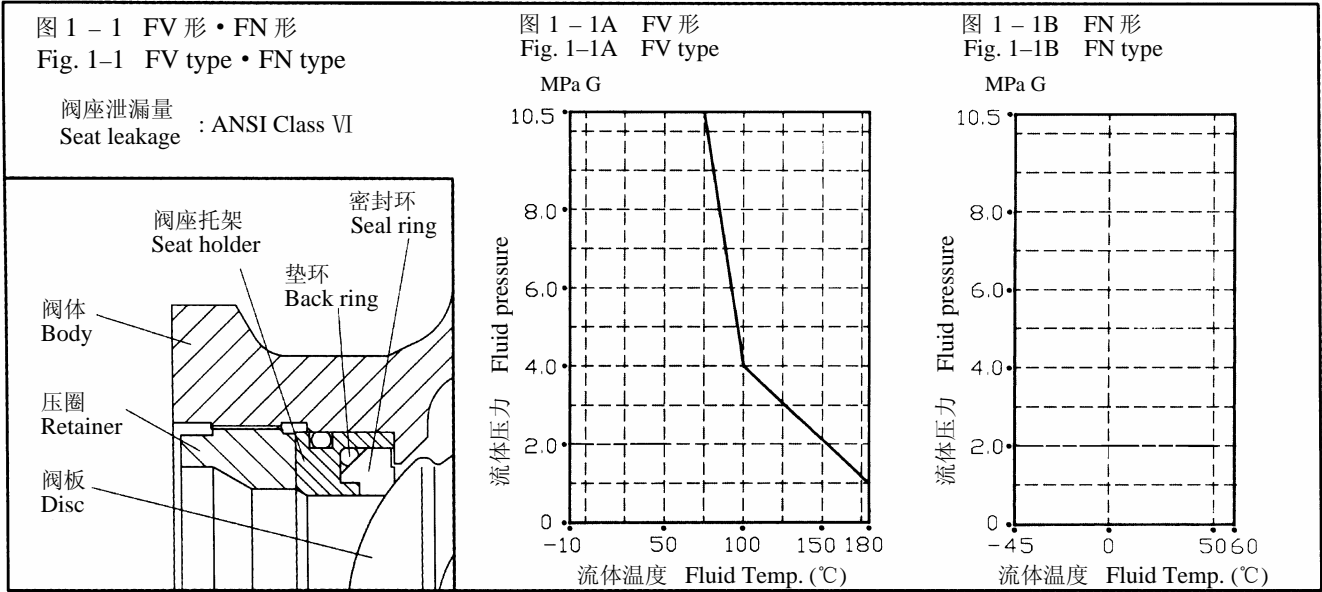


图 1-4 H 形 · HS 形 · HB 形 (SUS316 厚板阀座)

Fig. 1-4 H type · HS type · HB type (SUS316 Thick seat)

流体温度  
Fluid Temp.  $\leq 250\text{ }^{\circ}\text{C}$  : Rated Cv  $\times 0.25\%$   
 阀座泄漏量  
Seat leakage  
 流体温度  
Fluid Temp.  $\leq 400\text{ }^{\circ}\text{C}$  : Rated Cv  $\times 0.5\%$   
 流体温度  
Fluid Temp.  $\leq 450\text{ }^{\circ}\text{C}$  : Rated Cv  $\times 0.8\%$

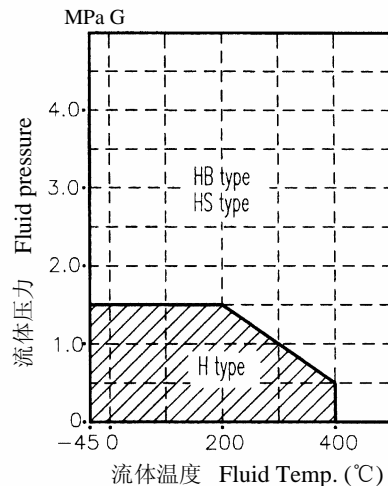
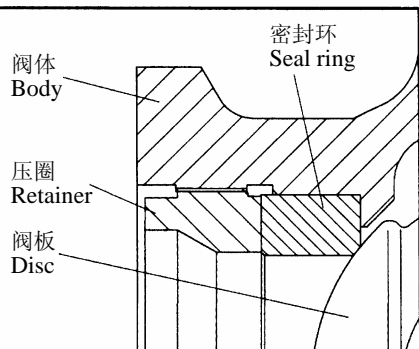


图 2 填料的使用温度 · 压力范围

Fig. 2 GLAND PACKING OPERATING PRESSURE-TEMPERATURE RATINGS

图 2-1 低摩擦型: 聚四氟乙烯碳纤维(P4519)

Fig. 2-1 LOW TORQUE TYPE : TFE CARBON FIBER

图 2-2 柔性石墨

Fig. 2-2 GRAFOIL

P6315CL(-45°C~400°C)

P6710CH+P6610CH(-45°C~450°C)

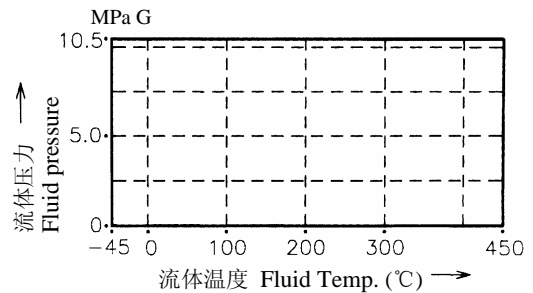
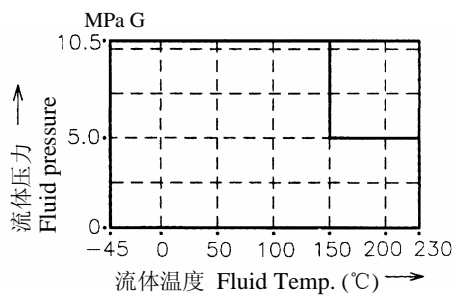


图 3 垫圈的使用温度 · 压力范围

Fig. 3 GASKET PRESSURE-TEMPERATURE RATINGS

图 3-1 聚四氟乙烯(VAL.7020)

Fig. 3-1 TEFLON SHEET

图 3-2 柔性石墨(P6631)

Fig. 3-2 GRAFOIL SHEET

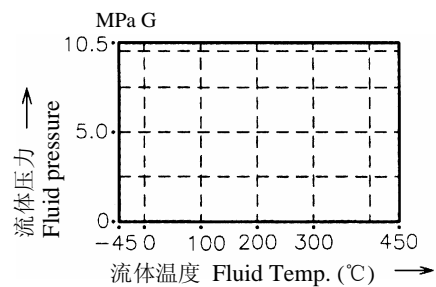
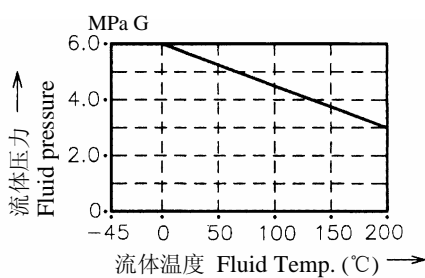


图 3-3 缠绕式垫圈: 柔性石墨 / SUS316(T/#1806GR)

Fig. 3-3 SPIRAL WOUND METAL : (GRAFOIL/SUS316)

仅用于 H 级阀体 / H CLASS BODY ONLY

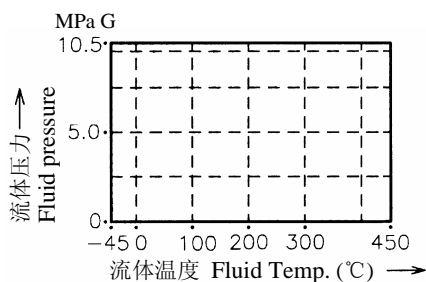


图4 本体部构造 Fig. 4 BODY SECTION VIEW

图 4-1 M 级阀体标准型 : JIS 10K、20K、30K / ANSI CLASS 150、300 / PN 16、40

Fig. 4-1 M CLASS BODY STANDARD TYPE : JIS 10K, 20K, 30K / ANSI CLASS 150, 300 / PN 16, 40

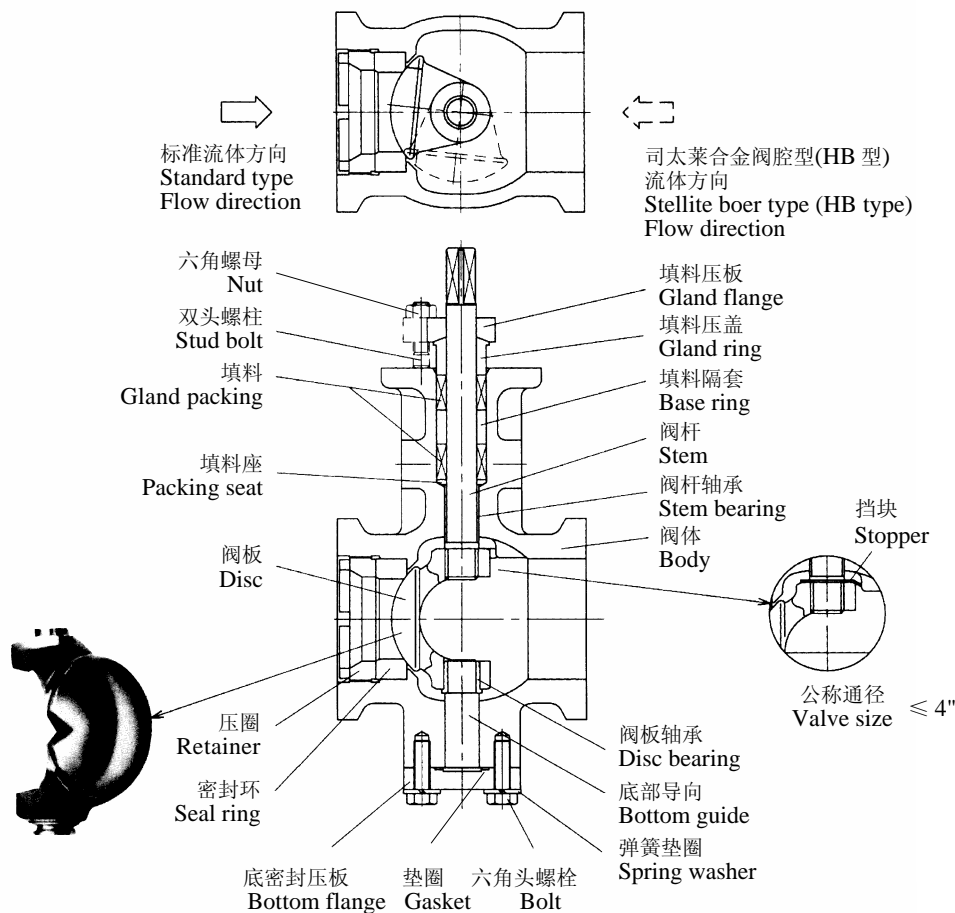


图 4-2 H 级阀体标准型 : JIS 40K / ANSI CLASS 600 / PN 63

Fig. 4-2 H CLASS BODY STANDARD TYPE : JIS 40K / ANSI CLASS 600 / PN 63

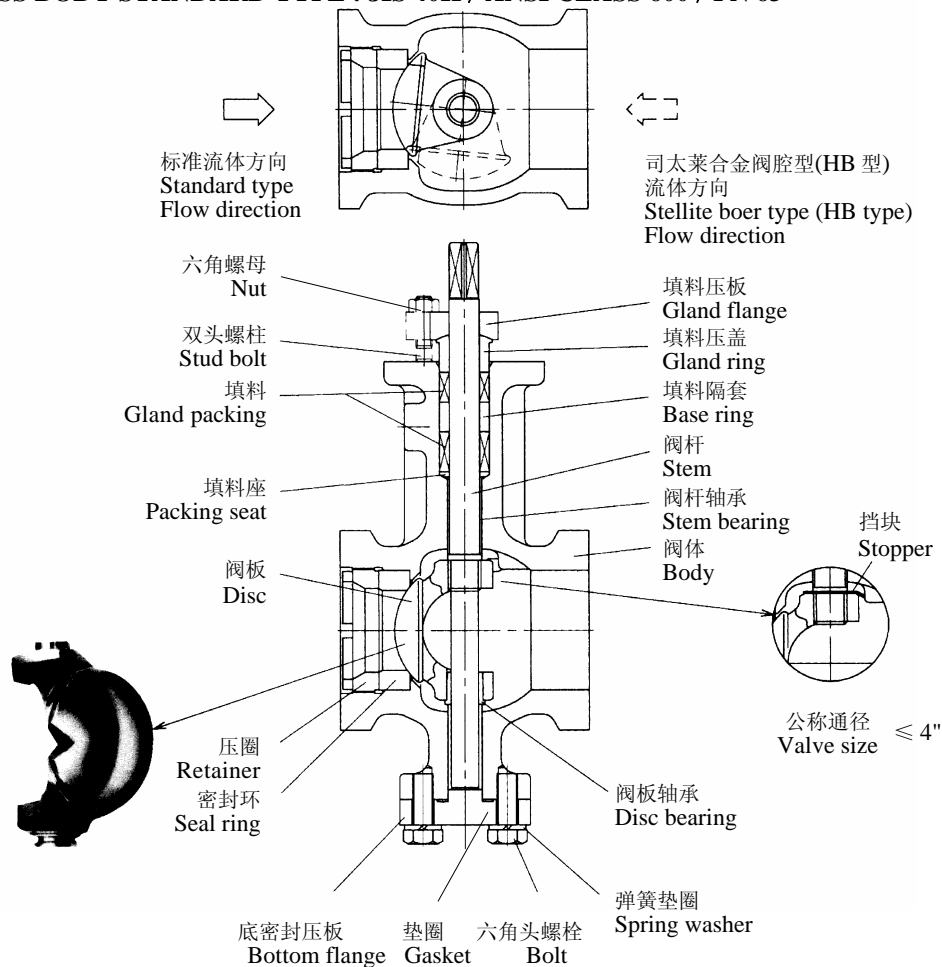


图 4-3 防空化型 Fig. 4-3 ANTI CAVITATION TYPE

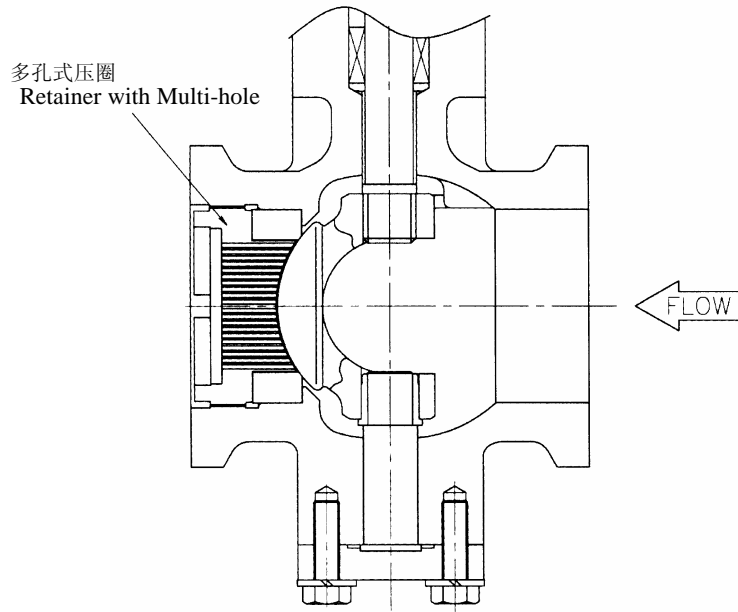


表 3 额定 Cv 值 Table 3 Cv VALUE

公称口径 Valve size  inch (mm)	H · HS · HS 型阀座 H · HS · HS TYPE SEAT				L · FN · FV · CS 型阀座 L · FN · FV · CS TYPE SEAT	
	标准型 Standard type		防空化型 Anti-cavitation		标准型 Standard type	
	150#, 300# 10K, 20K, 30K PN 16, 40	600# 40K PN 63	150#, 300# 10K, 20K, 30K PN 16, 40	600# 40K PN 63	150#, 300# 10K, 20K, 30K PN 16, 40	600# 40K PN 63
1 (25)	32	30	10	10	32	30
1.5 (40)	78	74	24	24	78	74
2 (50)	90	85	39	39	90	85
2.5 (65)	160	152	64	64	150	145
3 (80)	250	240	90	90	240	233
4 (100)	360	340	140	140	345	335
5 (125)	610	570	240	240	580	560
6 (150)	1120	1050	360	360	1080	1020
8 (200)	1850	—	660	—	1800	—
10 (250)	2950	—	1050	—	2800	—
12 (300)	3700	—	1350	—	3550	—

图 5 M 级阀体标准型流量特性

Fig. 5 FLOW CHARACTERISTIC OF M CLASS BODY STANDARD TYPE

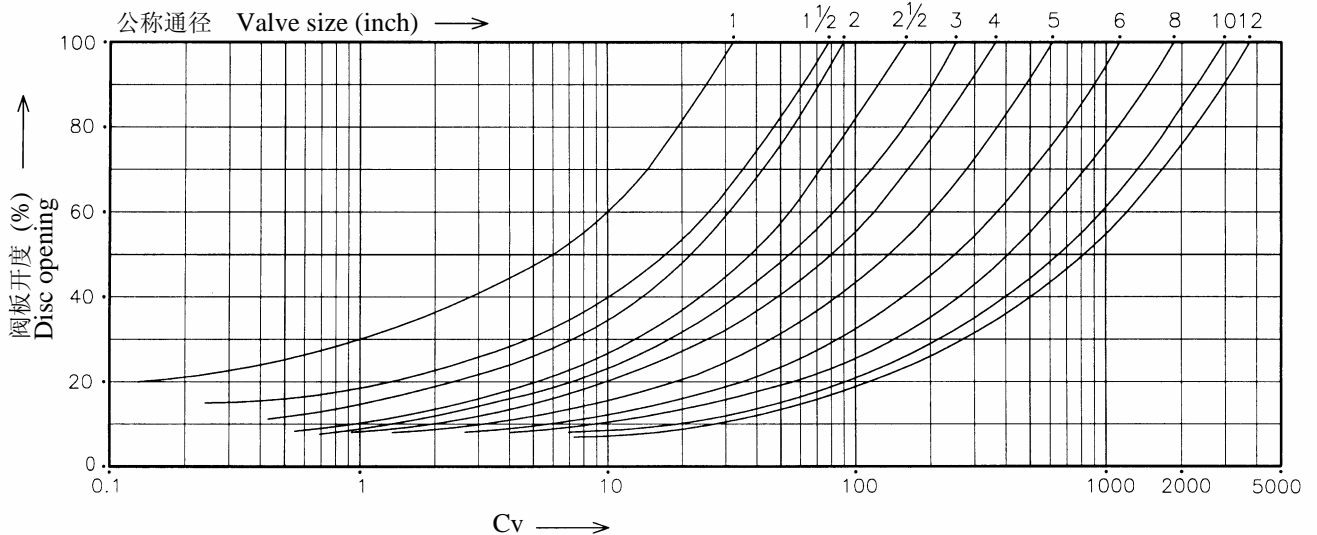


表 4 最大允许压差 ( 单位: MPa ) Table 4 ALLOWABLE PRESSURE DROPS ( UNIT : MPa )

Shut : 阀闭时允许压差 Allowable pressure drops at shut off

Δ P : 调节时允许压差 Allowable pressure drops at disc full opening

表 4-1 双动作型执行机构 Table 4-1 DOUBLE ACTING PNEUMATIC CYLINDER ACTUATOR

表 4-1A M 级阀体 / 6300RC 双动作型 Table 4-1A M CLASS BODY / 6300RC DOUBLE ACTING TYPE

执行机构 尺寸及型号 Actuator size & code	气源压力 Air SUP. kPa	密封环 Seal ring	用途 Purpose	填料: 低摩擦型 PACKING : LOW TORQUE TYPE												
				公称通径 Valve size (inch)										12		
				1	1.5	2	2.5	3	4	5	6	8	10			
AT101U 63D1RC	400	FV, FN CS	Shut	3.17	1.29											
			Δ P	0.74	0.30											
		L	Shut	0.70	0.70											
			Δ P	0.35	0.30											
		H, HS HB	Shut	5.00	3.09											
			Δ P	0.74	0.30											
AT201U 63D2RC	400	FV, FN CS	Shut	3.95	3.35	2.13	1.27	0.68								
			Δ P	1.72	0.81	0.53	0.29	0.16								
		L	Shut	0.70	0.70	0.70	0.70	0.41								
			Δ P	0.35	0.35	0.35	0.29	0.16								
		H, HS HB	Shut	5.00	5.00	5.00	2.78	1.31								
			Δ P	1.72	0.81	0.53	0.29	0.16								
AT251U 63DARC	400	FV, FN CS	Shut		3.35	2.13	1.27	1.23								
			Δ P		1.32	0.85	0.48	0.27								
		L	Shut		0.70	0.70	0.70	0.70								
			Δ P		0.35	0.35	0.35	0.27								
		H, HS HB	Shut		5.00	5.00	2.78	2.59								
			Δ P		1.32	0.85	0.48	0.27								
AT301U 63D3RC	400	FV, FN CS	Shut					2.03	0.67							
			Δ P					0.46	0.16							
		L	Shut					0.70	0.38							
			Δ P					0.35	0.16							
		H, HS HB	Shut					4.50	1.50							
			Δ P					0.46	0.16							
AT351U 63DBRC	400	FV, FN CS	Shut					2.03	1.37	0.72	0.40					
			Δ P					0.79	0.30	0.16	0.12					
		L	Shut					0.70	0.70	0.42	0.18					
			Δ P					0.35	0.30	0.16	0.12					
		H, HS HB	Shut					4.50	3.05	1.46	0.85					
			Δ P					0.79	0.30	0.16	0.12					
AT401U 63D4RC	400	FV, FN CS	Shut					2.03	1.99	1.11	0.64					
			Δ P					0.81	0.43	0.24	0.18					
		L	Shut					0.70	0.70	0.70	0.37					
			Δ P					0.35	0.35	0.24	0.18					
		H, HS HB	Shut					4.50	4.43	2.25	1.36					
			Δ P					0.81	0.45	0.24	0.18					
AT451U 63DCRC	400	FV, FN CS	Shut					2.01	1.89	1.13	0.47					
			Δ P					0.70	0.38	0.29	0.09					
		L	Shut					0.70	0.70	0.70	0.30					
			Δ P					0.35	0.35	0.29	0.09					
		H, HS HB	Shut					4.48	3.73	2.38	0.77					
			Δ P					0.70	0.38	0.29	0.09					
AT501U 63D5RC	400	FV, FN CS	Shut					2.01	2.52	1.53	0.67					
			Δ P					0.80	0.52	0.39	0.13					
		L	Shut					0.70	0.70	0.70	0.47					
			Δ P					0.35	0.35	0.35	0.13					
		H, HS HB	Shut					4.48	4.95	3.21	1.14					
			Δ P					0.80	0.52	0.39	0.13					
AT551U 63DDRC	400	FV, FN CS	Shut						2.52	1.53	0.99	0.52	0.39			
			Δ P						0.73	0.55	0.19	0.09	0.07			
		L	Shut						0.70	0.70	0.60	0.36	0.26			
			Δ P						0.35	0.35	0.19	0.09	0.07			
		H, HS HB	Shut						4.95	3.21	1.71	0.89	0.64			
			Δ P						0.73	0.55	0.19	0.09	0.07			
AT601U 63D6RC	400	FV, FN CS	Shut									1.46	0.80	0.57		
			Δ P									0.27	0.14	0.10		
		L	Shut										0.60	0.56	0.40	
			Δ P										0.27	0.14	0.10	
		H, HS HB	Shut										2.56	1.38	1.04	
			Δ P										0.27	0.14	0.10	
AT651U 63DERC	400	FV, FN CS	Shut									2.09	1.46	1.05		
			Δ P									0.49	0.26	0.19		
		L	Shut										0.60	0.60	0.60	
			Δ P										0.30	0.26	0.19	
		H, HS HB	Shut										3.71	2.59	2.00	
			Δ P										0.49	0.26	0.19	
AT701U 63D7RC	400	FV, FN CS	Shut									2.09	1.80	1.30		
			Δ P									0.70	0.37	0.27		
		L	Shut										0.60	0.60	0.60	
			Δ P										0.30	0.30	0.27	
		H, HS HB	Shut										3.71	3.23	2.51	
			Δ P										0.70	0.37	0.27	

表 4-1B M 级阀体 / 6300RC 双动作型 Table 4-1B M CLASS BODY / 6300RC DOUBLE ACTING TYPE

执行机构 尺寸及型号 Actuator size & code	气源压力 Air SUP. kPa	密封环 Seal ring	用途 Purpose	填料：柔性石墨 PACKING : GRAFOIL											
				公称口径 Valve size (inch)											
				1	1.5	2	2.5	3	4	5	6	8	10	12	
AT101U 63D1RC	400	FV, FN CS	Shut	2.20	0.63										
			Δ P	0.35	0.04										
		L	Shut	0.70	0.31										
			Δ P	0.35	0.04										
		H, HS HB	Shut	5.00	1.30										
			Δ P	0.35	0.04										
AT201U 63D2RC	400	FV, FN CS	Shut	3.00	2.69	1.69	1.00	0.39							
			Δ P	1.32	0.55	0.35	0.20	0.05							
		L	Shut	0.70	0.70	0.70	0.36	0.19							
			Δ P	0.35	0.35	0.35	0.20	0.05							
		H, HS HB	Shut	5.00	5.00	3.95	2.09	0.60							
			Δ P	1.32	0.55	0.35	0.20	0.05							
AT251U 63DARC	400	FV, FN CS	Shut		2.69	1.69	1.00	0.93							
			Δ P		1.06	0.69	0.38	0.17							
		L	Shut		0.70	0.70	0.63	0.58							
			Δ P		0.35	0.35	0.35	0.17							
		H, HS HB	Shut		5.00	3.95	2.09	1.89							
			Δ P		1.06	0.69	0.38	0.17							
AT301U 63D3RC	400	FV, FN CS	Shut					1.74	0.30						
			Δ P					0.35	0.03						
		L	Shut					0.70	0.10						
			Δ P					0.35	0.03						
		H, HS HB	Shut					3.80	0.68						
			Δ P					0.35	0.03						
AT351U 63DBRC	400	FV, FN CS	Shut					1.74	1.00	0.41					
			Δ P					0.69	0.17	0.06					
		L	Shut					0.70	0.61	0.18					
			Δ P					0.35	0.17	0.06					
		H, HS HB	Shut					3.80	2.23	0.86					
			Δ P					0.69	0.17	0.06					
AT401U 63D4RC	400	FV, FN CS	Shut					1.74	1.62	0.81	0.45				
			Δ P					0.70	0.30	0.14	0.10				
		L	Shut					0.70	0.70	0.48	0.28				
			Δ P					0.35	0.30	0.14	0.10				
		H, HS HB	Shut					3.80	3.61	1.62	0.96				
			Δ P					0.70	0.30	0.14	0.10				
AT451U 63DCRC	400	FV, FN CS	Shut					1.64	1.58	0.94					
			Δ P					0.56	0.28	0.22					
		L	Shut					0.70	0.70	0.59					
			Δ P					0.35	0.28	0.22					
		H, HS HB	Shut					3.66	3.14	1.98					
			Δ P					0.56	0.28	0.22					
AT501U 63D5RC	400	FV, FN CS	Shut					1.64	2.21	1.34	0.49				
			Δ P					0.67	0.42	0.32	0.07				
		L	Shut					0.70	0.70	0.70	0.32				
			Δ P					0.35	0.34	0.32	0.07				
		H, HS HB	Shut					3.66	4.36	2.81	0.81				
			Δ P					0.67	0.42	0.32	0.07				
AT551U 63DDRC	400	FV, FN CS	Shut						2.21	1.34	0.80	0.40	0.29		
			Δ P						0.63	0.47	0.13	0.06	0.04		
		L	Shut						0.70	0.70	0.56	0.26	0.19		
			Δ P						0.35	0.35	0.13	0.06	0.04		
		H, HS HB	Shut						4.36	2.81	1.37	0.67	0.46		
			Δ P						0.63	0.47	0.13	0.06	0.04		
AT601U 63D6RC	400	FV, FN CS	Shut									1.27	0.67	0.49	
			Δ P									0.22	0.10	0.08	
		L	Shut									0.58	0.47	0.33	
			Δ P									0.22	0.10	0.08	
		H, HS HB	Shut									2.22	1.15	0.86	
			Δ P									0.22	0.10	0.08	
AT651U 63DERC	400	FV, FN CS	Shut									1.91	1.33	0.96	
			Δ P									0.43	0.22	0.16	
		L	Shut									0.58	0.58	0.58	
			Δ P									0.29	0.22	0.16	
		H, HS HB	Shut									3.38	2.36	1.82	
			Δ P									0.43	0.22	0.16	
AT701U 63D7RC	400	FV, FN CS	Shut									1.91	1.67	1.20	
			Δ P									0.64	0.34	0.26	
		L	Shut									0.58	0.58	0.58	
			Δ P									0.30	0.30	0.26	
		H, HS HB	Shut									3.38	3.00	2.33	
			Δ P									0.64	0.34	0.26	

表 4-1C M 级阀体 / 7300RB 双动作型

Table 4-1C M CLASS BODY / 7300RB DOUBLE ACTING TYPE

执行机构 尺寸及型号 Actuator size & code	气源压力 Air SUP. kPa	密封环 Seal ring	用途 Purpose	填料：低摩擦型 PACKING : LOW TORQUE TYPE													
				公称通径 Valve size (inch)													
				1	1.5	2	2.5	3	4	5	6	8	10	12			
7323RB 235×2	400	FV, FN CS	Shut										2.09	1.39	1.00		
			ΔP											0.47	0.24	0.18	
		L	Shut												0.60	0.60	0.60
			ΔP												0.30	0.24	0.18
		H, HS HB	Shut												3.71	2.47	1.91
			ΔP												0.47	0.24	0.18
7328RB 280×2	400	FV, FN CS	Shut											2.09	1.80	1.30	
			ΔP											0.70	0.43	0.32	
		L	Shut												0.60	0.60	0.60
			ΔP												0.30	0.30	0.30
		H, HS HB	Shut												3.71	3.23	2.51
			ΔP												0.70	0.43	0.32
7337RB 375×2	400	FV, FN CS	Shut												1.80	1.30	
			ΔP												0.54	0.40	
		L	Shut													0.60	0.60
			ΔP													0.30	0.30
		H, HS HB	Shut													3.23	2.51
			ΔP													0.54	0.40

表 4-1D M 级阀体 / 7300RB 双动作型

Table 4-1D M CLASS BODY / 7300RB DOUBLE ACTING TYPE

执行机构 尺寸及型号 Actuator size & code	气源压力 Air SUP. kPa	密封环 Seal ring	用途 Purpose	填料：柔性石墨 PACKING : GRAFOIL														
				公称通径 Valve size (inch)														
				1	1.5	2	2.5	3	4	5	6	8	10	12				
7323RB 235×2	400	FV, FN CS	Shut											1.91	1.26	0.90		
			ΔP												0.41	0.21	0.15	
		L	Shut													0.60	0.60	0.60
			ΔP													0.29	0.21	0.15
		H, HS HB	Shut													3.38	2.23	1.72
			ΔP													0.41	0.21	0.15
7328RB 280×2	400	FV, FN CS	Shut												1.91	1.67	1.20	
			ΔP												0.64	0.39	0.29	
		L	Shut													0.60	0.60	0.60
			ΔP													0.30	0.30	0.30
		H, HS HB	Shut													3.38	3.00	2.33
			ΔP													0.64	0.39	0.29
7337RB 375×2	400	FV, FN CS	Shut													1.67	1.20	
			ΔP													0.51	0.37	
		L	Shut														0.60	0.60
			ΔP														0.30	0.30
		H, HS HB	Shut														3.00	2.33
			ΔP														0.51	0.37

表 4-1E H 级阀体 / 6300RC 双动作型

Table 4-1E H CLASS BODY / 6300RC DOUBLE ACTING TYPE

执行机构 尺寸及型号 Actuator size & code	气源压力 Air SUP. kPa	密封环 Seal ring	用途 Purpose	填料：低摩擦型 PACKING : LOW TORQUE TYPE									
				公称通径 Valve size (inch)									
				1	1.5	2	2.5	3	4	5	6		
AT101U 63D1RC	400	FV, FN CS	Shut	3.17									
			$\Delta P$	0.74									
		H, HS HB	Shut	9.68									
			$\Delta P$	0.74									
AT201U 63D2RC	400	FV, FN CS	Shut	7.75	3.47	2.21	1.33						
			$\Delta P$	1.80	0.81	0.53	0.29						
		H, HS HB	Shut	9.90	8.98	5.29	2.92						
			$\Delta P$	1.80	0.81	0.53	0.29						
AT251U 63DARC	400	FV, FN CS	Shut		5.63	3.64	2.19						
			$\Delta P$		1.32	0.85	0.48						
		H, HS HB	Shut		9.90	8.91	5.16						
			$\Delta P$		1.32	0.85	0.48						
AT301U 63D3RC	400	FV, FN CS	Shut				3.00	2.10					
			$\Delta P$				0.77	0.46					
		H, HS HB	Shut				7.29	4.66					
			$\Delta P$				0.77	0.46					
AT351U 63DBRC	400	FV, FN CS	Shut				3.00	3.64					
			$\Delta P$				1.15	0.79					
		H, HS HB	Shut				7.29	8.31					
			$\Delta P$				1.15	0.79					
AT401U 63D4RC	400	FV, FN CS	Shut					4.63	1.99				
			$\Delta P$					1.09	0.43				
		H, HS HB	Shut					9.90	4.43				
			$\Delta P$					1.09	0.43				
AT451U 63DCRC	400	FV, FN CS	Shut					4.63	3.23				
			$\Delta P$					1.67	0.70				
		H, HS HB	Shut					9.90	7.18				
			$\Delta P$					1.67	0.70				
AT501U 63D5RC	400	FV, FN CS	Shut						4.36	2.59	1.57		
			$\Delta P$						0.93	0.52	0.39		
		H, HS HB	Shut						9.67	5.10	3.31		
			$\Delta P$						0.93	0.52	0.39		
AT551U 63DDRC	400	FV, FN CS	Shut						4.68	3.66	2.25		
			$\Delta P$						1.28	0.73	0.55		
		H, HS HB	Shut						9.90	7.16	4.69		
			$\Delta P$						1.28	0.73	0.55		
AT601U 63D6RC	400	FV, FN CS	Shut						4.68	5.24	3.24		
			$\Delta P$						1.74	1.03	0.78		
		H, HS HB	Shut						9.90	9.89	6.77		
			$\Delta P$						1.74	1.03	0.78		
AT651U 63DERC	400	FV, FN CS	Shut							5.71	3.53		
			$\Delta P$							1.77	1.34		
		H, HS HB	Shut							9.90	7.37		
			$\Delta P$							1.77	1.34		

表 4-1F H 级阀体 / 6300RC 双动作型

Table 4-1F H CLASS BODY / 6300RC DOUBLE ACTING TYPE

执行机构 尺寸及型号 Actuator size & code	气源压力 Air SUP. kPa	密封环 Seal ring	用途 Purpose	填料：柔性石墨 PACKING : GRAFOIL								
				公称通径 Valve size (inch)								
				1	1.5	2	2.5	3	4	5	6	
AT101U 63D1RC	400	FV, FN CS	Shut	2.20								
			$\Delta P$	0.35								
		H, HS HB	Shut	6.64								
			$\Delta P$	0.35								
AT201U 63D2RC	400	FV, FN CS	Shut	6.79	2.82	1.78	1.05					
			$\Delta P$	1.42	0.55	0.35	0.20					
		H, HS HB	Shut	9.90	7.20	4.17	2.22					
			$\Delta P$	1.42	0.55	0.35	0.20					
AT251U 63DARC	400	FV, FN CS	Shut		4.96	3.20	1.92					
			$\Delta P$		1.06	0.69	0.38					
		H, HS HB	Shut		9.90	7.80	4.47					
			$\Delta P$		1.06	0.69	0.38					
AT301U 63D3RC	400	FV, FN CS	Shut				2.74	1.81				
			$\Delta P$				0.68	0.35				
		H, HS HB	Shut				6.60	3.96				
			$\Delta P$				0.68	0.35				
AT351U 63DBRC	400	FV, FN CS	Shut				2.74	3.34				
			$\Delta P$				1.05	0.69				
		H, HS HB	Shut				6.60	7.59				
			$\Delta P$				1.05	0.69				
AT401U 63D4RC	400	FV, FN CS	Shut				4.33	1.62				
			$\Delta P$				0.98	0.30				
		H, HS HB	Shut				9.90	3.61				
			$\Delta P$				0.98	0.30				
AT451U 63DCRC	400	FV, FN CS	Shut				4.33	2.88				
			$\Delta P$				1.56	0.56				
		H, HS HB	Shut				9.90	6.36				
			$\Delta P$				1.56	0.56				
AT501U 63D5RC	400	FV, FN CS	Shut					3.98	2.29	1.39		
			$\Delta P$					0.79	0.42	0.32		
		H, HS HB	Shut					8.49	4.50	2.91		
			$\Delta P$					0.79	0.42	0.32		
AT551U 63DDRC	400	FV, FN CS	Shut					4.31	3.35	2.05		
			$\Delta P$					1.15	0.63	0.47		
		H, HS HB	Shut					9.57	6.56	4.29		
			$\Delta P$					1.15	0.63	0.47		
AT601U 63D6RC	400	FV, FN CS	Shut					4.31	4.93	3.05		
			$\Delta P$					1.62	0.93	0.71		
		H, HS HB	Shut					9.57	9.64	6.37		
			$\Delta P$					1.62	0.93	0.71		
AT651U 63DERC	400	FV, FN CS	Shut						5.40	3.34		
			$\Delta P$						1.68	1.26		
		H, HS HB	Shut						9.90	6.97		
			$\Delta P$						1.68	1.26		

表 4-2 单动作型执行机构

Table 4-2 SPRING RETURN PNEUMATIC CYLINDER ACTUATOR

表 4-2A M 级阀体 / 6300RC 单动作型

Table 4-2A M CLASS BODY / 6300RC SPRING RETURN TYPE

执行机构 尺寸及型号 Actuator size & code	气源压力 Air SUP. kPa	密封环 Seal ring	用途 Purpose	填料：低摩擦型 PACKING : LOW TORQUE TYPE											
				公称通径 Valve size (inch)											
				1	1.5	2	2.5	3	4	5	6	8	10	12	
				FV, FN CS		L		H, HS HB							
AT201U 63D2RC	400	FV, FN CS	Shut	1.50	0.50										
			Δ P	0.37	0.13										
		L	Shut	0.70	0.22										
			Δ P	0.34	0.13										
		H, HS HB	Shut	4.43	0.95										
			Δ P	0.37	0.13										
AT251U 63DARC	400	FV, FN CS	Shut	2.64	1.04	0.59	0.35								
			Δ P	0.65	0.26	0.17	0.09								
		L	Shut	0.70	0.60	0.30	0.16								
			Δ P	0.35	0.26	0.17	0.09								
		H, HS HB	Shut	5.00	2.41	1.18	0.37								
			Δ P	0.65	0.26	0.17	0.09								
AT301U 63D3RC	400	FV, FN CS	Shut	3.95	2.08	1.29	0.77	0.33							
			Δ P	1.19	0.52	0.33	0.19	0.09							
		L	Shut	0.70	0.70	0.70	0.46	0.15							
			Δ P	0.35	0.35	0.33	0.19	0.09							
		H, HS HB	Shut	5.00	5.00	2.95	1.47	0.48							
			Δ P	1.19	0.52	0.33	0.19	0.09							
AT351U 63DBRC	400	FV, FN CS	Shut			2.13	1.27	0.81							
			Δ P			0.64	0.35	0.20							
		L	Shut			0.70	0.70	0.50							
			Δ P			0.35	0.35	0.20							
		H, HS HB	Shut			5.00	2.78	1.59							
			Δ P			0.64	0.35	0.20							
AT401U 63D4RC	400	FV, FN CS	Shut			2.13	1.27	1.12	0.22						
			Δ P			0.83	0.46	0.26	0.07						
		L	Shut			0.70	0.70	0.70	0.04						
			Δ P			0.35	0.35	0.26	0.04						
		H, HS HB	Shut			5.00	2.78	2.35	0.51						
			Δ P			0.83	0.46	0.26	0.07						
AT451U 63DCRC	400	FV, FN CS	Shut					1.98	0.61	0.24					
			Δ P					0.46	0.16	0.08					
		L	Shut					0.70	0.34	0.05					
			Δ P					0.35	0.16	0.05					
		H, HS HB	Shut					4.39	1.39	0.53					
			Δ P					0.46	0.16	0.08					
AT501U 63D5RC	400	FV, FN CS	Shut					2.03	0.91	0.43					
			Δ P					0.61	0.22	0.11					
		L	Shut					0.70	0.54	0.19					
			Δ P					0.35	0.22	0.11					
		H, HS HB	Shut					4.50	2.03	0.90					
			Δ P					0.61	0.22	0.11					
AT551U 63DDRC	400	FV, FN CS	Shut					1.45	0.76	0.43	0.13				
			Δ P					0.33	0.18	0.14	0.03				
		L	Shut					0.70	0.45	0.21	0.04				
			Δ P					0.33	0.18	0.14	0.03				
		H, HS HB	Shut					3.22	1.54	0.91	0.16				
			Δ P					0.33	0.18	0.14	0.03				
AT601U 63D6RC	400	FV, FN CS	Shut					2.01	1.30	0.76	0.29				
			Δ P					0.53	0.28	0.22	0.06				
		L	Shut					0.70	0.70	0.46	0.17				
			Δ P					0.35	0.28	0.22	0.06				
		H, HS HB	Shut					4.48	2.59	1.61	0.46				
			Δ P					0.53	0.28	0.22	0.06				
AT651U 63DERC	400	FV, FN CS	Shut					2.51	1.52	0.65	0.33	0.24			
			Δ P					0.53	0.40	0.14	0.07	0.05			
		L	Shut					0.70	0.70	0.45	0.21	0.15			
			Δ P					0.35	0.35	0.14	0.07	0.05			
		H, HS HB	Shut					4.93	3.19	1.09	0.52	0.36			
			Δ P					0.53	0.40	0.14	0.07	0.05			
AT701U 63D7RC	400	FV, FN CS	Shut					2.52	1.53	0.98	0.52	0.38			
			Δ P					0.75	0.57	0.20	0.10	0.07			
		L	Shut					0.70	0.70	0.58	0.35	0.25			
			Δ P					0.35	0.35	0.20	0.10	0.07			
		H, HS HB	Shut					4.95	3.21	1.69	0.87	0.63			
			Δ P					0.75	0.57	0.20	0.10	0.07			

表 4-2B M 级阀体 / 6300RC 单动作型

Table 4-2B M CLASS BODY / 6300RC SPRING RETURN TYPE

执行机构 尺寸及型号 Actuator size & code	气源压力 Air SUP. kPa	密封环 Seal ring	用途 Purpose	填料：柔性石墨 PACKING : GRAFOIL															
				公称通径 Valve size (inch)															
				1	1.5	2	2.5	3	4	5	6	8	10	12					
AT201U 63D2RC	400	FV, FN CS	Shut	—															
			ΔP	—															
		L	Shut	—															
			ΔP	—															
		H, HS HB	Shut	—															
			ΔP	—															
AT251U 63DARC	400	FV, FN CS	Shut	1.67															
			ΔP	0.26															
		L	Shut	0.70															
			ΔP	0.26															
		H, HS HB	Shut	4.97															
			ΔP	0.26															
AT301U 63D3RC	400	FV, FN CS	Shut	2.98	1.43	0.85	0.50												
			ΔP	0.80	0.26	0.17	0.09												
		L	Shut	0.70	0.70	0.48	0.27												
			ΔP	0.35	0.26	0.17	0.09												
		H, HS HB	Shut	5.00	3.45	1.83	0.77												
			ΔP	0.80	0.26	0.17	0.09												
AT351U 63BBRC	400	FV, FN CS	Shut		2.69	1.69	1.00	0.51											
			ΔP		0.72	0.46	0.26	0.09											
		L	Shut		0.70	0.70	0.63	0.28											
			ΔP		0.35	0.35	0.26	0.09											
		H, HS HB	Shut		5.00	3.95	2.09	0.89											
			ΔP		0.72	0.46	0.26	0.09											
AT401U 63D4RC	400	FV, FN CS	Shut		2.69	1.69	1.00	0.83											
			ΔP		1.02	0.67	0.36	0.16											
		L	Shut		0.70	0.70	0.63	0.51											
			ΔP		0.35	0.35	0.35	0.16											
		H, HS HB	Shut		5.00	3.95	2.09	1.64											
			ΔP		1.02	0.67	0.36	0.16											
AT451U 63DCRC	400	FV, FN CS	Shut			1.69	1.00	1.69	0.25										
			ΔP			0.76	0.42	0.35	0.02										
		L	Shut			0.70	0.63	0.70	0.06										
			ΔP			0.35	0.35	0.35	0.02										
		H, HS HB	Shut			3.95	2.09	3.68	0.56										
			ΔP			0.76	0.42	0.35	0.02										
AT501U 63D5RC	400	FV, FN CS	Shut					1.74	0.53										
			ΔP					0.50	0.09										
		L	Shut					0.70	0.28										
			ΔP					0.35	0.09										
		H, HS HB	Shut					3.80	1.21										
			ΔP					0.46	0.09										
AT551U 63DDRC	400	FV, FN CS	Shut					1.07	0.46	0.23									
			ΔP					0.21	0.08	0.06									
		L	Shut					0.66	0.22	0.06									
			ΔP					0.21	0.08	0.06									
		H, HS HB	Shut					2.39	0.96	0.51									
			ΔP					0.21	0.08	0.06									
AT601U 63D6RC	400	FV, FN CS	Shut					1.64	1.00	0.57									
			ΔP					0.39	0.19	0.14									
		L	Shut					0.70	0.62	0.32									
			ΔP					0.35	0.19	0.14									
		H, HS HB	Shut					3.66	2.00	1.21									
			ΔP					0.39	0.19	0.14									
AT651U 63DERC	400	FV, FN CS	Shut					2.20	1.33	0.47	0.26	0.15							
			ΔP					0.43	0.32	0.07	0.03	0.02							
		L	Shut					0.70	0.70	0.30	0.11	0.08							
			ΔP					0.35	0.32	0.07	0.03	0.02							
		H, HS HB	Shut					4.35	2.80	0.76	0.29	0.17							
			ΔP					0.43	0.32	0.07	0.03	0.02							
AT701U 63D7RC	400	FV, FN CS	Shut					2.21	1.34	0.79	0.40	0.29							
			ΔP					0.66	0.49	0.14	0.06	0.04							
		L	Shut					0.70	0.70	0.55	0.25	0.18							
			ΔP					0.35	0.35	0.14	0.06	0.04							
		H, HS HB	Shut					4.36	2.81	1.35	0.63	0.45							
			ΔP					0.66	0.49	0.14	0.06	0.04							

表 4-2C M 级阀体 / 7300RB 单动作型

Table 4-2C M CLASS BODY / 7300RB SPRING RETURN TYPE

执行机构 尺寸及型号 Actuator size & code	气源压力 Air SUP. kPa	密封环 Seal ring	用途 Purpose	填料：低摩擦型 PACKING : LOW TORQUE TYPE												
				公称通径 Valve size (inch)												
				1	1.5	2	2.5	3	4	5	6	8	10	12		
7323RB 235×2	400	FV, FN CS	Shut										0.47	0.23	0.17	
			ΔP											0.10	0.05	0.03
		L	Shut											0.30	0.12	0.09
			ΔP											0.10	0.05	0.03
		H, HS HB	Shut											0.77	0.33	0.20
			ΔP											0.10	0.05	0.03
7328RB 280×2	400	FV, FN CS	Shut										0.98	0.52	0.38	
			ΔP										0.20	0.10	0.07	
		L	Shut										0.60	0.36	0.25	
			ΔP										0.20	0.10	0.07	
		H, HS HB	Shut										1.69	0.88	0.64	
			ΔP										0.20	0.10	0.07	
7337RB 375×2	400	FV, FN CS	Shut										2.09	1.46	1.04	
			ΔP										0.51	0.26	0.20	
		L	Shut										0.60	0.60	0.60	
			ΔP										0.30	0.26	0.20	
		H, HS HB	Shut										3.71	2.58	2.00	
			ΔP										0.51	0.26	0.20	

表 4-2D M 级阀体 / 7300RB 单动作型

Table 4-2D M CLASS BODY / 7300RB SPRING RETURN TYPE

执行机构 尺寸及型号 Actuator size & code	气源压力 Air SUP. kPa	密封环 Seal ring	用途 Purpose	填料：柔性石墨 PACKING : GRAFOIL											
				公称通径 Valve size (inch)											
				1	1.5	2	2.5	3	4	5	6	8	10	12	
7323RB 235×2	400	FV, FN CS	Shut										0.28	0.10	
			ΔP										0.04	0.01	
		L	Shut										0.16	0.03	
			ΔP										0.04	0.01	
		H, HS HB	Shut										0.43	0.09	
			ΔP										0.04	0.01	
7328RB 280×2	400	FV, FN CS	Shut										0.79	0.40	0.29
			ΔP										0.14	0.06	0.04
		L	Shut										0.55	0.26	0.18
			ΔP										0.14	0.06	0.04
		H, HS HB	Shut										1.36	0.64	0.45
			ΔP										0.14	0.06	0.04
7337RB 375×2	400	FV, FN CS	Shut										1.91	1.33	0.96
			ΔP										0.45	0.23	0.17
		L	Shut										0.58	0.58	0.58
			ΔP										0.30	0.23	0.17
		H, HS HB	Shut										3.38	2.35	1.82
			ΔP										0.45	0.23	0.17

表 4-2E H 级阀体 / 6300RC 单动作型

Table 4-2E H CLASS BODY / 6300RC SPRING RETURN TYPE

执行机构 尺寸及型号 Actuator size & code	气源压力 Air SUP. kPa	密封环 Seal ring	用途 Purpose	填料：低摩擦型 PACKING : LOW TORQUE TYPE							
				公称通径 Valve size (inch)							
				1	1.5	2	2.5	3	4	5	6
AT251U 63DARC	400	FV, FN CS	Shut	2.64							
			$\Delta P$	0.65							
		H, HS HB	Shut	8.01							
			$\Delta P$	0.65							
AT301U 63D3RC	400	FV, FN CS	Shut	4.84	2.08						
			$\Delta P$	1.19	0.52						
		H, HS HB	Shut	9.89	5.23						
			$\Delta P$	1.19	0.52						
AT351U 63DBRC	400	FV, FN CS	Shut	8.77	3.96	2.53	1.51				
			$\Delta P$	1.95	0.98	0.64	0.35				
		H, HS HB	Shut	9.90	9.89	6.11	3.43				
			$\Delta P$	1.95	0.98	0.64	0.35				
AT401U 63D4RC	400	FV, FN CS	Shut		5.21	3.37	2.02				
			$\Delta P$		1.28	0.83	0.46				
		H, HS HB	Shut		9.89	8.22	4.73				
			$\Delta P$		1.28	0.83	0.46				
AT451U 63DCRC	400	FV, FN CS	Shut		7.67	4.99	3.00	1.98			
			$\Delta P$		1.95	1.38	0.76	0.46			
		H, HS HB	Shut		9.90	9.90	7.29	4.39			
			$\Delta P$		1.95	1.38	0.76	0.46			
AT501U 63D5RC	400	FV, FN CS	Shut				3.00	2.63			
			$\Delta P$				0.99	0.61			
		H, HS HB	Shut				7.29	5.90			
			$\Delta P$				0.99	0.61			
AT551U 63DDRC	400	FV, FN CS	Shut					3.80			
			$\Delta P$					0.87			
		H, HS HB	Shut					8.63			
			$\Delta P$					0.87			
AT601U 63D6RC	400	FV, FN CS	Shut					4.63	2.30		
			$\Delta P$					1.29	0.53		
		H, HS HB	Shut					9.90	5.12		
			$\Delta P$					1.29	0.53		
AT651U 63DERC	400	FV, FN CS	Shut							2.51	1.52
			$\Delta P$							0.53	0.40
		H, HS HB	Shut							4.93	3.19
			$\Delta P$							0.53	0.40
AT701U 63D7RC	400	FV, FN CS	Shut							3.61	2.22
			$\Delta P$							0.75	0.57
		H, HS HB	Shut							7.07	4.63
			$\Delta P$							0.75	0.57

表 4-2F H 级阀体 / 6300RC 单动作型

Table 4-2F H CLASS BODY / 6300RC SPRING RETURN TYPE

执行机构 尺寸及型号 Actuator size & code	气源压力 Air SUP. kPa	密封环 Seal ring	用途 Purpose	填料：柔性石墨 PACKING : GRAFOIL									
				公称通径 Valve size (inch)									
				1	1.5	2	2.5	3	4	5	6		
AT251U 63DARC	400	FV, FN CS	Shut	—									
			Δ P	—									
		H, HS HB	Shut	—									
			Δ P	—									
AT301U 63D3RC	400	FV, FN CS	Shut	3.87	1.43								
			Δ P	0.80	0.26								
		H, HS HB	Shut	9.89	3.45								
			Δ P	0.80	0.26								
AT351U 63DBRC	400	FV, FN CS	Shut	7.80	3.30	2.09	1.25						
			Δ P	1.76	0.72	0.46	0.26						
		H, HS HB	Shut	9.90	8.50	4.99	2.73						
			Δ P	1.76	0.72	0.46	0.26						
AT401U 63D4RC	400	FV, FN CS	Shut	8.23	4.55	2.93	1.75						
			Δ P	1.95	1.02	0.37	0.36						
		H, HS HB	Shut	9.90	9.89	7.10	4.03						
			Δ P	1.95	1.02	0.67	0.36						
AT451U 63DCRC	400	FV, FN CS	Shut		7.00	4.55	2.74	1.69					
			Δ P		1.85	1.21	0.67	0.35					
		H, HS HB	Shut		9.90	9.89	6.60	3.68					
			Δ P		1.85	1.21	0.67	0.35					
AT501U 63D5RC	400	FV, FN CS	Shut				2.74	2.33					
			Δ P				0.89	0.50					
		H, HS HB	Shut				6.60	5.20					
			Δ P				0.89	0.50					
AT551U 63DDRC	400	FV, FN CS	Shut					3.50					
			Δ P					0.75					
		H, HS HB	Shut					7.97					
			Δ P					0.75					
AT601U 63D6RC	400	FV, FN CS	Shut					4.33	1.93				
			Δ P					1.19	0.39				
		H, HS HB	Shut					9.90	4.29				
			Δ P					1.19	0.39				
AT651U 63DERC	400	FV, FN CS	Shut							2.20	1.33		
			Δ P							0.43	0.32		
		H, HS HB	Shut							4.35	2.80		
			Δ P							0.43	0.32		
AT701U 63D7RC	400	FV, FN CS	Shut							3.31	2.02		
			Δ P							0.66	0.49		
		H, HS HB	Shut							6.47	4.24		
			Δ P							0.66	0.49		

表 4-3 全电子式及电动式执行机构

Table 4-3 SOLID STATE ELECTRONIC TYPE AND ELECTRIC MOTOR TYPE ACTUATOR

表 4-3A M 级阀体 Table 4-3A M CLASS BODY

执行机构 尺寸及型号 Actuator size & code	输出力矩 Output torque N.m	密封环 Seal ring	用途 Purpose	填料：低摩擦型 PACKING : LOW TORQUE TYPE											
				公称通径 Valve size (inch)											
				1	1.5	2	2.5	3	4	5	6	8	10	12	
34A1RA 35A1RB 36A1RA	19.6	FV, FN CS	Shut	3.10	1.26	0.74									
			ΔP	1.37	0.61	0.40									
		L	Shut	0.70	0.70	0.40									
			ΔP	0.35	0.35	0.34									
		H, HS HB	Shut	5.00	3.00	1.56									
			ΔP	1.37	0.61	0.40									
34A2RA 35A2RB 36A2RA	49	FV, FN CS	Shut	3.95	3.35	2.14	1.27	0.85							
			ΔP	1.72	1.44	0.93	0.51	0.38							
		L	Shut	0.70	0.70	0.70	0.70	0.53							
			ΔP	0.35	0.35	0.35	0.35	0.35							
		H, HS HB	Shut	5.00	5.00	5.00	2.79	1.70							
			ΔP	1.72	1.44	0.93	0.51	0.38							
34B1RA 35B1RB 36B1RA	98	FV, FN CS	Shut					2.00	0.66	0.23					
			ΔP					0.75	0.31	0.17					
		L	Shut					0.70	0.36	—					
			ΔP					0.35	0.31	—					
		H, HS HB	Shut					4.00	1.46	0.58					
			ΔP					0.75	0.31	0.17					
34B2RA 35B2RB 36B2RA	196	FV, FN CS	Shut						1.75	0.96	0.55				
			ΔP						0.71	0.40	0.30				
		L	Shut						0.70	0.60	0.30				
			ΔP						0.35	0.34	0.30				
		H, HS HB	Shut						3.89	1.92	1.15				
			ΔP						0.71	0.40	0.30				
34C1RA 35C1RB 36C1RA	294	FV, FN CS	Shut							1.64	0.98	0.40			
			ΔP							0.62	0.47	0.16			
		L	Shut							0.70	0.62	0.25			
			ΔP							0.35	0.35	0.16			
		H, HS HB	Shut							3.26	2.07	0.64			
			ΔP							0.62	0.47	0.16			
34C2RA 36C2RA	490	FV, FN CS	Shut							2.53	1.54	0.80	0.42	0.31	
			ΔP							0.89	0.69	0.29	0.15	0.11	
		L	Shut							0.70	0.70	0.56	0.28	0.20	
			ΔP							0.35	0.35	0.28	0.15	0.11	
		H, HS HB	Shut							4.95	3.22	1.38	0.69	0.49	
			ΔP							0.89	0.69	0.29	0.15	0.11	
34C3RA 35C3RB 36C3RA	588	FV, FN CS	Shut									1.01	0.54	0.39	
			ΔP									0.36	0.18	0.13	
		L	Shut									0.60	0.37	0.26	
			ΔP									0.30	0.18	0.13	
		H, HS HB	Shut									1.74	0.91	0.67	
			ΔP									0.36	0.18	0.13	
34D1RA 36D1RA	980	FV, FN CS	Shut									1.82	1.01	0.73	
			ΔP									0.62	0.32	0.24	
		L	Shut									0.60	0.60	0.52	
			ΔP									0.30	0.30	0.24	
		H, HS HB	Shut									3.22	1.77	1.35	
			ΔP									0.62	0.32	0.24	
34D2RA 36D2RA	1470	FV, FN CS	Shut										1.60	1.15	
			ΔP										0.48	0.36	
		L	Shut										0.60	0.60	
			ΔP										0.30	0.30	
		H, HS HB	Shut										2.86	2.22	
			ΔP										0.48	0.36	

表 4-3B M 级阀体 Table 4-3B M CLASS BODY

执行机构 尺寸及型号 Actuator size & code	输出力矩 Output torque N.m	密封环 Seal ring	用途 Purpose	填料：柔性石墨 PACKING : GRAFOIL												
				公称通径 Valve size (inch)												
				1	1.5	2	2.5	3	4	5	6	8	10	12		
34A1RA 35A1RB 36A1RA	19.6	FV, FN CS	Shut	2.13	0.60	0.31										
			$\Delta P$	0.99	0.35	0.23										
		L	Shut	0.70	0.30	0.08										
			$\Delta P$	0.35	0.30	0.08										
H, HS HB	Shut	5.00	1.22	0.43												
	$\Delta P$	0.99	0.35	0.23												
34A2RA 35A2RB 36A2RA	49	FV, FN CS	Shut	2.99	2.70	1.70	1.01	0.56								
			$\Delta P$	1.32	1.18	0.76	0.41	0.27								
		L	Shut	0.70	0.70	0.70	0.63	0.31								
			$\Delta P$	0.35	0.35	0.35	0.35	0.27								
H, HS HB	Shut	5.00	5.00	3.95	2.10	0.99										
	$\Delta P$	1.32	1.16	0.76	0.41	0.27										
34B1RA 35B1RB 36B1RA	98	FV, FN CS	Shut					1.75	0.28							
			$\Delta P$					0.69	0.18							
		L	Shut					0.70	0.09							
			$\Delta P$					0.35	0.09							
H, HS HB	Shut					3.80	0.63									
	$\Delta P$					0.69	0.18									
34B2RA 35B2RB 36B2RA	196	FV, FN CS	Shut						1.38	0.66	0.35					
			$\Delta P$						0.57	0.30	0.22					
		L	Shut							0.70	0.36	0.16				
			$\Delta P$							0.35	0.30	0.16				
H, HS HB	Shut							3.07	1.32	0.76						
	$\Delta P$							0.57	0.30	0.22						
34C1RA 35C1RB 36C1RA	294	FV, FN CS	Shut							1.34	0.79	0.21				
			$\Delta P$							0.52	0.40	0.10				
		L	Shut								0.70	0.48	0.11			
			$\Delta P$								0.35	0.35	0.10			
H, HS HB	Shut								2.67	1.67	0.30					
	$\Delta P$								0.52	0.40	0.10					
34C2RA 36C2RA	490	FV, FN CS	Shut							2.22	1.29	0.61	0.29	0.21		
			$\Delta P$								0.79	0.60	0.23	0.11	0.08	
		L	Shut								0.70	0.70	0.42	0.18	0.13	
			$\Delta P$									0.35	0.35	0.23	0.11	0.08
H, HS HB	Shut									4.36	2.81	1.04	0.46	0.30		
	$\Delta P$									0.81	0.59	0.23	0.11	0.08		
34C3RA 35C3RB 36C3RA	588	FV, FN CS	Shut										0.82	0.42	0.30	
			$\Delta P$											0.30	0.15	0.11
		L	Shut											0.58	0.27	0.19
			$\Delta P$											0.30	0.15	0.11
H, HS HB	Shut											1.41	0.67	0.48		
	$\Delta P$											0.30	0.15	0.11		
34D1RA 36D1RA	980	FV, FN CS	Shut										1.63	0.88	0.63	
			$\Delta P$											0.56	0.28	0.21
		L	Shut											0.60	0.58	0.45
			$\Delta P$											0.30	0.28	0.21
H, HS HB	Shut											2.80	1.53	1.16		
	$\Delta P$											0.56	0.28	0.21		
34D2RA 36D2RA	1470	FV, FN CS	Shut											1.48	1.05	
			$\Delta P$											0.45	0.34	
		L	Shut												0.60	0.60
			$\Delta P$												0.30	0.30
H, HS HB	Shut												2.62	2.03		
	$\Delta P$												0.45	0.34		

表 4-3C H 级阀体 Table 4-3C H CLASS BODY

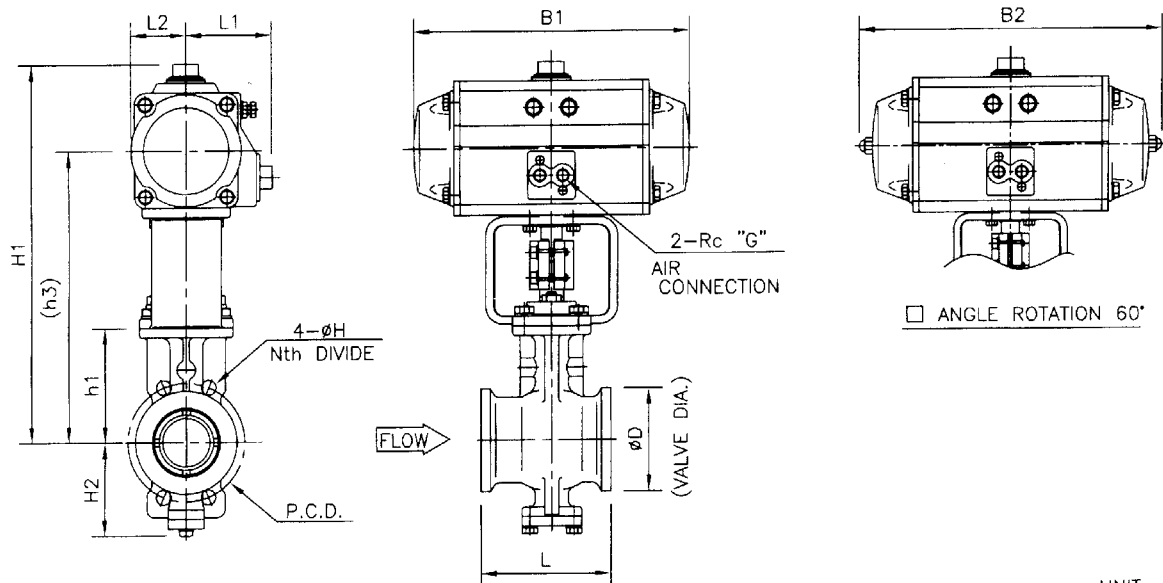
执行机构 尺寸及型号 Actuator size & code	输出力矩 Output torque N.m	密封环 Seal ring	用途 Purpose	填料：低摩擦型 PACKING : LOW TORQUE TYPE								
				公称通径 Valve size (inch)								
				1	1.5	2	2.5	3	4	5	6	
34A1RA 35A1RB 36A1RA	19.6	FV, FN CS	Shut	3.10	1.26	0.74						
			Δ P	1.37	0.61	0.40						
		H, HS HB	Shut	9.47	3.00	1.56						
			Δ P	1.37	0.61	0.40						
34A2RA 35A2RB 36A2RA	49	FV, FN CS	Shut	9.10	4.12	2.64	1.58	0.85				
			Δ P	1.95	1.74	1.14	0.63	0.38				
		H, HS HB	Shut	9.90	9.90	6.38	3.58	1.70				
			Δ P	2.44	1.74	1.14	0.63	0.38				
34B1RA 35B1RB 36B1RA	98	FV, FN CS	Shut		7.67	4.99	3.01	2.04				
			Δ P		1.95	1.95	1.15	0.80				
		H, HS HB	Shut		9.90	9.90	7.29	4.54				
			Δ P		2.44	2.05	1.15	0.80				
34B2RA 35B2RB 36B2RA	196	FV, FN CS	Shut				3.01	4.46	1.75	0.96	0.55	
			Δ P				1.15	1.70	0.71	0.40	0.30	
		H, HS HB	Shut				7.29	9.90	3.89	1.92	1.15	
			Δ P				1.15	1.70	0.71	0.40	0.30	
34C1RA 35C1RB 36C1RA	294	FV, FN CS	Shut						2.85	1.64	0.98	
			Δ P						1.10	0.62	0.47	
		H, HS HB	Shut							6.32	3.26	2.06
			Δ P							1.10	0.62	0.47
34C2RA 36C2RA	490	FV, FN CS	Shut						4.68	3.02	1.85	
			Δ P						1.74	1.07	0.81	
		H, HS HB	Shut							9.90	5.74	3.88
			Δ P							1.74	1.07	0.81
34C3RA 35C3RB 36C3RA	588	FV, FN CS	Shut							3.72	2.29	
			Δ P							1.29	0.98	
		H, HS HB	Shut								7.28	4.78
			Δ P								1.29	0.98
34D1RA 36D1RA	980	FV, FN CS	Shut							5.71	3.53	
			Δ P							1.95	1.47	
		H, HS HB	Shut								9.90	7.37
			Δ P								1.95	1.47

表 4-3D H 级阀体 Table 4-3D H CLASS BODY

执行机构 尺寸及型号 Actuator size & code	输出力矩 Output torque N.m	密封环 Seal ring	用途 Purpose	填料：柔性石墨 PACKING : GRAFOIL								
				公称通径 Valve size (inch)								
				1	1.5	2	2.5	3	4	5	6	
34A1RA 35A1RB 36A1RA	19.6	FV, FN CS	Shut	2.13	0.60	0.31						
			Δ P	0.89	0.35	0.23						
		H, HS HB	Shut	6.43	1.22	0.43						
			Δ P	0.89	0.35	0.23						
34A2RA 35A2RB 36A2RA	49	FV, FN CS	Shut	8.13	3.45	2.20	1.32	0.56				
			Δ P	1.95	1.48	0.96	1.54	0.27				
		H, HS HB	Shut	9.90	8.92	5.26	2.90	0.99				
			Δ P	2.44	1.48	0.96	0.54	0.27				
34B1RA 35B1RB 36B1RA	98	FV, FN CS	Shut		7.00	4.55	2.75	1.75				
			Δ P		1.95	1.88	1.05	0.69				
		H, HS HB	Shut		9.90	9.90	6.60	3.80				
			Δ P		2.44	1.88	1.05	0.69				
34B2RA 35B2RB 36B2RA	196	FV, FN CS	Shut				2.75	4.17	1.38	0.66	0.35	
			Δ P				1.05	1.59	0.57	0.30	0.22	
		H, HS HB	Shut				6.60	9.54	3.07	1.32	0.76	
			Δ P				1.05	1.59	0.57	0.30	0.22	
34C1RA 35C1RB 36C1RA	294	FV, FN CS	Shut						2.47	1.34	0.79	
			Δ P						0.96	0.52	0.40	
		H, HS HB	Shut							5.49	3.67	1.67
			Δ P							0.96	0.52	0.40
34C2RA 36C2RA	490	FV, FN CS	Shut						4.31	2.72	1.66	
			Δ P						1.62	0.97	0.74	
		H, HS HB	Shut							9.57	5.35	3.47
			Δ P							1.62	0.97	0.74
34C3RA 35C3RB 36C3RA	588	FV, FN CS	Shut							3.42	2.09	
			Δ P							1.20	0.90	
		H, HS HB	Shut								6.69	4.38
			Δ P								1.20	0.90
34D1RA 36D1RA	980	FV, FN CS	Shut							5.39	3.34	
			Δ P							1.84	1.40	
		H, HS HB	Shut								9.90	6.97
			Δ P								1.84	1.40

# SEGMENTAL BALL VALVE. 210C Double acting cylinder

Valve size : 1" ~ 5"



DIMENSIONS

UNIT : mm

VALVE SIZE CODE No.	FACE TO FACE L	D	□ JIS10K,20K,30K PN16,40 ANSI class150,300				□ JIS 40K PN63 ANSI class600				ACTUATOR						
			h1	h3	H1	H2	h1	h3	H1	H2	Cylinder Size	B1	B2	L1	L2	G	CODE No.
01 □ 1" (25A)	102	64	100	270	335	60	105	275	340	70	□ AT101	160	180	65	36	1/4	63D1RC
				280	350			285	355		□ AT201	215	240	70	43	1/4	63D2RC
93 □ 1 1/2" (40A)	114	82	110	280	345	75	120	290	360	85	□ AT101	160	180	65	36	1/4	63D1RC
				280	350			295	375		□ AT201	215	240	70	43	1/4	63D2RC
				285	365			295	375		□ AT251	250	275	75	50	1/4	63DARC
02 □ 2" (50A)	124	100	125	295	365	95	135	305	375	110	□ AT201	215	240	70	43	1/4	63D2RC
				300	380			310	390		□ AT251	250	275	75	50	1/4	63DARC
94 □ 2 1/2" (65A)	143	118	135	305	375	105	155	325	395	130	□ AT201	215	240	70	43	1/4	63D2RC
				310	390			330	410		□ AT251	250	275	75	50	1/4	63DARC
				—	—			335	420		□ AT301	270	305	85	56	1/4	63D3RC
				—	—			345	450		□ AT351	315	355	95	64	1/4	63DBRC
03 □ 3" (80A)	165	130	145	320	390	120	165	—	—	140	□ AT201	215	240	70	43	1/4	63D2RC
				325	405			—	—		□ AT251	250	275	75	50	1/4	63DARC
				330	415			350	435		□ AT301	270	305	85	56	1/4	63D3RC
				340	445			360	465		□ AT351	315	355	95	64	1/4	63DBRC
				365	475			385	495		□ AT401	345	385	100	70	1/4	63D4RC
				—	—			420	545		□ AT451	410	455	110	80	1/4	63DCRC
04 □ 4" (100A)	194	155	180	365	450	140	205	—	—	165	□ AT301	270	305	85	56	1/4	63D3RC
				375	480			—	—		□ AT351	315	355	95	64	1/4	63DBRC
				400	510			425	535		□ AT401	345	385	100	70	1/4	63D4RC
				440	560			465	585		□ AT451	410	455	110	80	1/4	63DCRC
				450	580			475	605		□ AT501	440	485	120	88	1/4	63D5RC
				—	—			470	630		□ AT551	490	540	125	99	1/4	63DDRC
05 □ 5" (125A)	213	185	215	440	545	165	245	—	—	200	□ AT601	545	600	130	110	1/4	63D6RC
				460	570			—	—		□ AT351	315	355	95	64	1/4	63DBRC
				500	615			—	—		□ AT401	345	385	100	70	1/4	63D4RC
				505	635			—	—		□ AT451	410	455	110	80	1/4	63DCRC
				535	695			535	665		□ AT501	440	485	120	88	1/4	63D5RC
				—	—			565	725		□ AT551	490	540	125	99	1/4	63DDRC
—	—	575	745	□ AT601	545	600	130	110	1/4	63D6RC							
—	—	605	800	□ AT651	625	685	150	131	3/8	63DERC							

VALVE SIZE	JIS10K			JIS20K			JIS30K			JIS40K			ANSI class150			ANSI class300			ANSI class600					
	P.C.D.	N	H	P.C.D.	N	H	P.C.D.	N	H	P.C.D.	N	H	P.C.D.	N	H	P.C.D.	N	H	P.C.D.	N	H			
1" (25A)	□	—	—	□	—	—	□	—	—	□	—	—	□	—	—	□	—	—	□	—	—			
1 1/2" (40A)	□	—	—	□	—	—	□	—	—	□	—	—	□	—	—	□	—	—	□	—	—			
2" (50A)	□	—	—	□	120	8	19	□	130	8	19	□	130	8	19	□	127	8	19	□	127	8	19	
2 1/2" (65A)	□	—	—	□	140	8	19	□	160	8	23	□	160	8	23	□	149.4	8	22	□	149.4	8	22	
3" (80A)	□	150	8	19	□	160	8	23	□	170	8	23	□	170	8	23	□	168.1	8	22	□	168.1	8	22
4" (100A)	□	175	8	19	□	185	8	23	□	195	8	25	□	205	8	25	□	190.5	8	19	□	200.2	8	22
5" (125A)	□	210	8	23	□	225	8	25	□	230	8	25	□	250	8	27	□	215.9	8	22	□	235	8	22

NOTE.

DRAWING No.

E-210C-6300RC-W-N-3

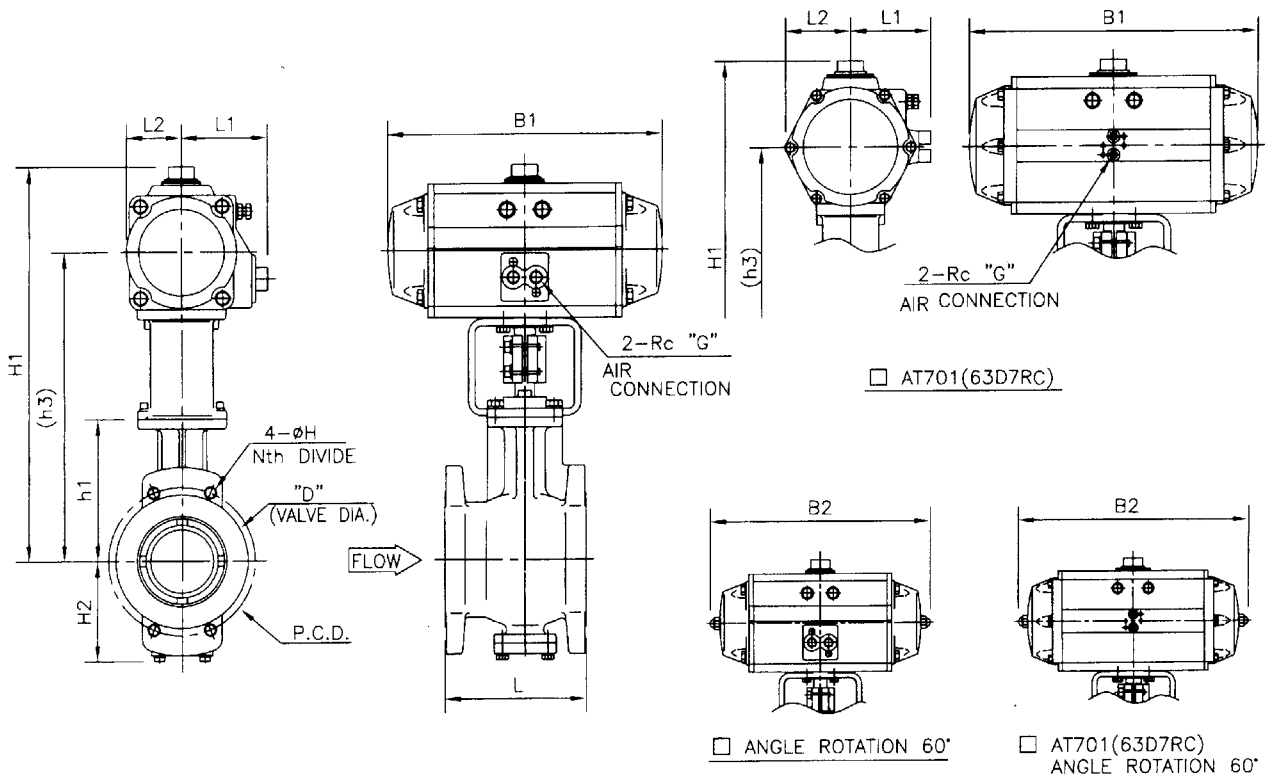
REV.

B

**KOSO**

# SEGMENTAL BALL VALVE 210C Double acting cylinder

Valve size : 6" ~12"



DIMENSIONS

UNIT : mm

VALVE SIZE CODE No.	FACE TO FACE L	D	ACTUATOR														
			□ JIS10K,20K,30K PN16,40 ANSI class150,300				□ JIS 40K PN63 ANSI class600				Cylinder Size	B1	B2	L1	L2	G	CODE No.
			h1	h3	H1	H2	h1	h3	H1	H2							
06 □ 6" (150A)	229	216	230	455	560	165	280	—	—	220	□ AT351	315	355	95	64	1/4	63DBRC
				475	585			□ AT401	345		385	100	70	1/4	63D4RC		
				515	630			□ AT451	410		455	110	80	1/4	63DCRC		
				520	650			□ AT501	440		485	120	88	1/4	63D5RC		
				550	710			□ AT551	490		540	125	99	1/4	63DDRC		
				—	—			□ AT601	545		600	130	110	1/4	63D6RC		
08 □ 8" (200A)	243	264	275	565	685	205	—	—	—	—	□ AT651	625	685	150	131	3/8	63DERC
				575	705						□ AT451	410	455	110	80	1/4	63DCRC
				600	760						□ AT501	440	485	120	88	1/4	63D5RC
				610	780						□ AT551	490	540	125	99	1/4	63DDRC
				635	835						□ AT601	545	600	130	110	1/4	63D6RC
				650	865						□ AT651	625	685	150	131	3/8	63DERC
10 □ 10" (250A)	297	328	310	650	810	240	—	—	—	—	□ AT701	730	805	185	165	1/2	63D7RC
				660	830						□ AT551	490	540	125	99	1/4	63DDRC
				685	885						□ AT601	545	600	130	110	1/4	63D6RC
				700	915						□ AT651	625	685	150	131	3/8	63DERC
12 □ 12" (300A)	338	373	345	685	845	270	—	—	—	—	□ AT701	730	805	185	165	1/2	63D7RC
				695	865						□ AT551	490	540	125	99	1/4	63DDRC
				720	920						□ AT601	545	600	130	110	1/4	63D6RC
				735	950						□ AT651	625	685	150	131	3/8	63DERC

VALVE SIZE	JIS10K			JIS20K			JIS30K			JIS40K			ANSI class150			ANSI class300			ANSI class600		
	P.C.D.	N	H	P.C.D.	N	H	P.C.D.	N	H	P.C.D.	N	H	P.C.D.	N	H	P.C.D.	N	H	P.C.D.	N	H
6"(150A)	□ 240	8	M20	□ 260	12	M22	□ 275	12	M24	□ 295	12	M30x3	□ 241.3	8	3/4"UNC	□ 269.7	12	3/4"UNC	□ 292.1	12	1"8UN
8"(200A)	□ 290	12	M20	□ 305	12	M22	□ 320	12	M24	□ —	—	—	□ 298.4	8	3/4"UNC	□ 330.2	12	7/8"UNC	□ —	—	—
10"(250A)	□ 355	12	M22	□ 380	12	M24	□ 390	12	M30x3	□ —	—	—	□ 362	12	7/8"UNC	□ 387.4	16	1"8UN	□ —	—	—
12"(300A)	□ 400	16	M22	□ 430	16	M24	□ 450	16	M30x3	□ —	—	—	□ 431.8	12	7/8"UNC	□ 450.8	16	1 1/8"8UN	□ —	—	—

NOTE.

DRAWING No.

E-210C-6300RC-W-N-4

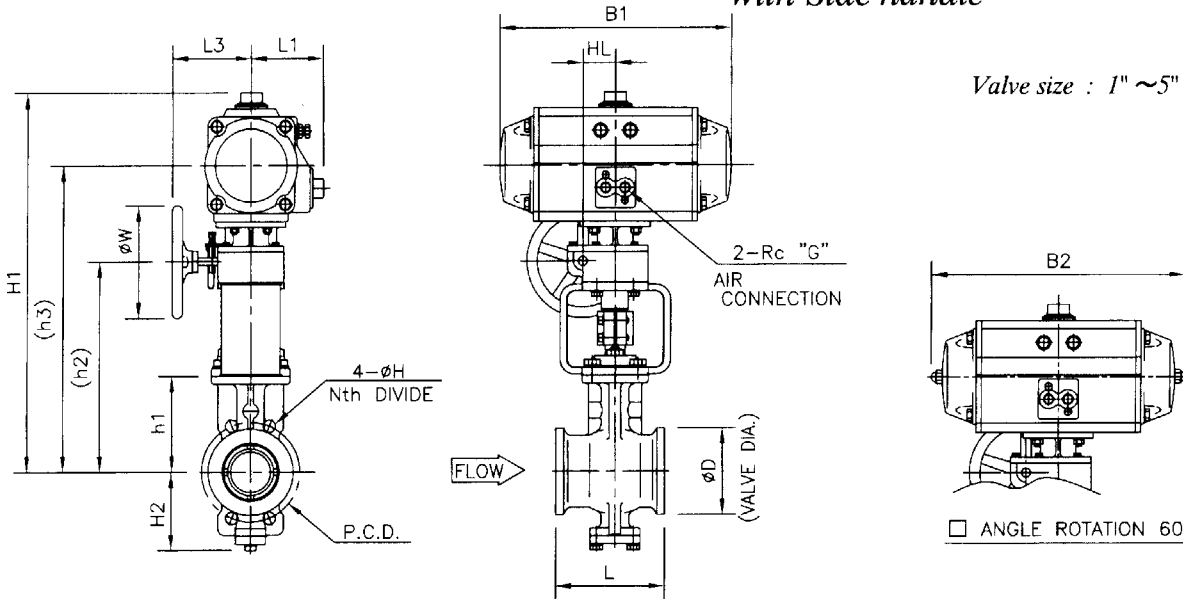
REV.

B

**KOSO**

# SEGMENTAL BALL VALVE 210C Double acting cylinder with Side handle

Valve size : 1" ~ 5"



DIMENSIONS

UNIT : mm

VALVE SIZE CODE No.	FACE TO FACE L	D	□ JIS10K,20K,30K PN16,40 ANSI class150,300					□ JIS 40K PN63 ANSI class600					ACTUATOR								
			h1	h2	h3	H1	H2	h1	h2	h3	H1	H2	Cylinder Size	B1	B2	L1	L3	HL	W	G	CODE No
01 □ 1" (25A)	102	64	100	265	395	460	60	105	270	400	465	70	□ AT101	160	180	65	140	56	155	1/4	63D1RC
					405	475				410	480		□ AT201	215	240	70	140	56	155	1/4	63D2RC
93 □ 1 1/2" (40A)	114	82	110	290	420	485	75	120	300	440	510	85	□ AT101	160	180	65	140	56	155	1/4	63D1RC
					435	515				445	525		□ AT201	215	240	70	140	56	155	1/4	63D2RC
					455	525				475	545		□ AT251	250	275	75	140	56	155	1/4	63DARC
02 □ 2" (50A)	124	100	125	305	445	515	95	135	315	455	525	110	□ AT201	215	240	70	140	56	155	1/4	63D2RC
					450	530				460	540		□ AT251	250	275	75	140	56	155	1/4	63DARC
94 □ 2 1/2" (65A)	143	118	135	315	455	525	105	155	335	475	545	130	□ AT201	215	240	70	140	56	155	1/4	63D2RC
					460	540				480	560		□ AT251	250	275	75	140	56	155	1/4	63DARC
					470	555				480	560		□ AT301	270	305	85	140	56	155	1/4	63D3RC
					480	590				480	590		□ AT351	315	355	95	140	56	155	1/4	63DBRC
03 □ 3" (80A)	165	130	145	330	470	540	120	165	350	485	570	140	□ AT201	215	240	70	140	56	155	1/4	63D2RC
					475	555				495	600		□ AT251	250	275	75	140	56	155	1/4	63DARC
					480	590				500	610		□ AT301	270	305	85	140	56	155	1/4	63D3RC
					—	—				500	610		□ AT351	315	355	95	140	56	155	1/4	63DBRC
					—	—				540	660		□ AT401	345	385	100	140	56	155	1/4	63D4RC
					—	—				540	660		□ AT451	410	455	110	155	69	205	1/4	63DCRC
04 □ 4" (100A)	194	155	180	365	500	585	140	205	390	540	650	165	□ AT201	215	240	70	140	56	155	1/4	63D2RC
					510	615				540	650		□ AT251	250	275	75	140	56	155	1/4	63DARC
					515	625				580	700		□ AT301	270	305	85	140	56	155	1/4	63D3RC
					555	675				590	715		□ AT351	315	355	95	140	56	155	1/4	63DBRC
					565	690				665	825		□ AT401	345	385	100	140	56	155	1/4	63D4RC
					—	—				675	850		□ AT451	410	455	110	155	69	205	1/4	63DCRC
05 □ 5" (125A)	213	185	215	425	570	675	165	245	475	660	785	200	□ AT201	215	240	70	140	56	155	1/4	63D2RC
					575	685				710	870		□ AT251	250	275	75	140	56	155	1/4	63DARC
					620	740				720	895		□ AT301	270	305	85	140	56	155	1/4	63D3RC
					630	755				720	895		□ AT351	315	355	95	140	56	155	1/4	63DBRC
					680	840				770	915		□ AT401	345	385	100	140	56	155	1/4	63D4RC
					—	—				790	990		□ AT451	410	455	110	155	69	205	1/4	63DCRC

VALVE SIZE	JIS10K			JIS20K			JIS30K			JIS40K			ANSI class150			ANSI class300			ANSI class600					
	P.C.D.	N	H	P.C.D.	N	H	P.C.D.	N	H	P.C.D.	N	H	P.C.D.	N	H	P.C.D.	N	H	P.C.D.	N	H			
1" (25A)	□	—	—	□	—	—	□	—	—	□	—	—	□	—	—	□	—	—	□	—	—			
1 1/2" (40A)	□	—	—	□	—	—	□	—	—	□	—	—	□	—	—	□	—	—	□	—	—			
2" (50A)	□	—	—	□	120	8	19	□	130	8	19	□	130	8	19	□	127	8	19	□	127	8	19	
2 1/2" (65A)	□	—	—	□	140	8	19	□	160	8	23	□	160	8	23	□	149.4	8	22	□	149.4	8	22	
3" (80A)	□	150	8	19	□	160	8	23	□	170	8	23	□	170	8	23	□	168.1	8	22	□	168.1	8	22
4" (100A)	□	175	8	19	□	185	8	23	□	195	8	25	□	205	8	25	□	190.5	8	19	□	200.2	8	22
5" (125A)	□	210	8	23	□	225	8	25	□	230	8	25	□	250	8	27	□	215.9	8	22	□	235	8	22

NOTE.

DRAWING No.

E-210C-6300RC-W-S-3

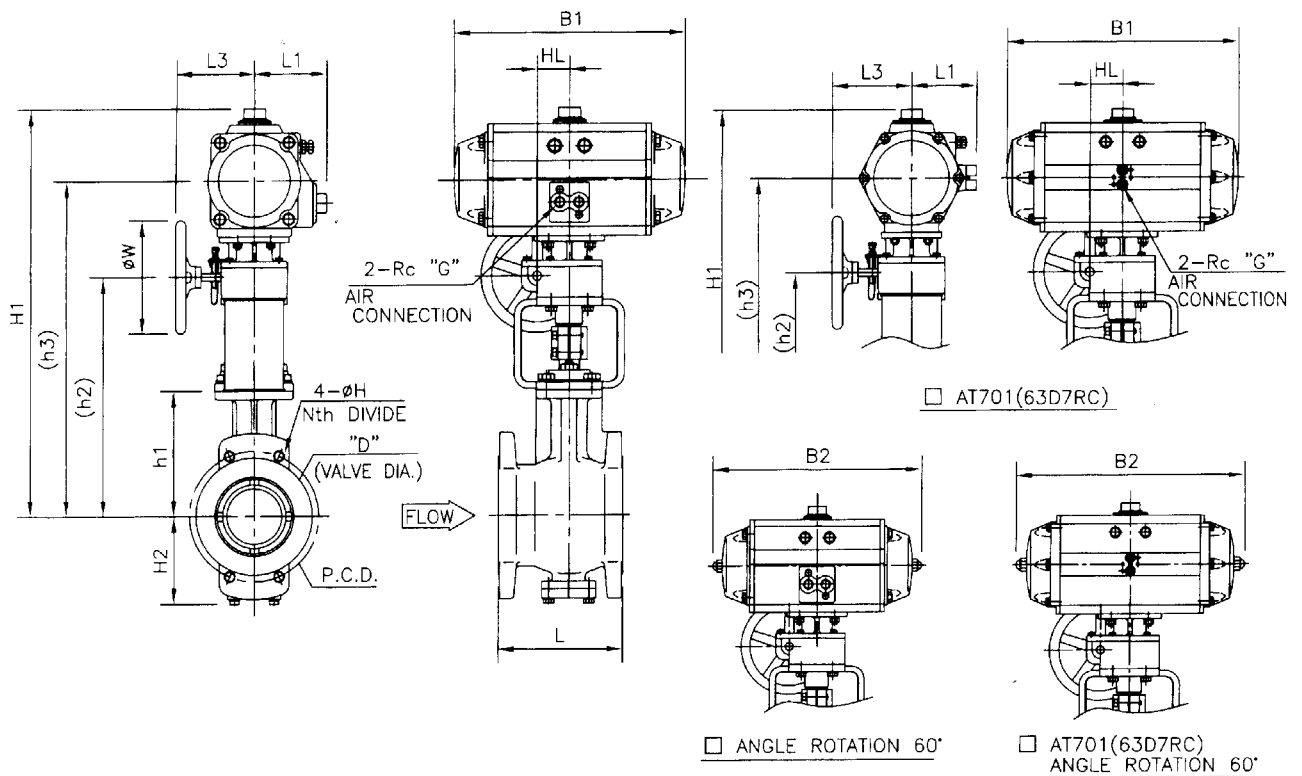
REV.

C

**KOSO**

# SEGMENTAL BALL VALVE 210C Double acting cylinder with Side handle

Valve size : 6" ~ 12"



DIMENSIONS

UNIT : mm

VALVE SIZE CODE No.	FACE TO FACE L	D	ACTUATOR																		
			□ JIS10K,20K,30K PN16,40 ANSI class150,300						□ JIS 40K PN63 ANSI class600						Cylinder Size						
			h1	h2	h3	H1	H2	h1	h2	h3	H1	H2	B1	B2	L1	L3	HL	W	G	CODE No.	
06 □ 6" (150A)	229	216	230	440	585	690	165	280	510	695	820	220	□ AT351	315	355	95	140	56	155	1/4	63DBRC
													□ AT401	345	385	100	140	56	155	1/4	63D4RC
													□ AT451	410	455	110	155	69	205	1/4	63DCRC
													□ AT501	440	485	120	155	69	205	1/4	63D5RC
													□ AT551	490	540	125	225	90	305	1/4	63DDRC
													□ AT601	545	600	130	225	90	305	1/4	63D6RC
08 □ 8" (200A)	243	264	275	515	690	810	205	—	—	—	—	—	□ AT451	410	455	110	155	69	205	1/4	63DCRC
													□ AT501	440	485	120	155	69	205	1/4	63D5RC
													□ AT551	490	540	125	225	90	305	1/4	63DDRC
													□ AT601	545	600	130	225	90	305	1/4	63D6RC
													□ AT651	625	685	150	355	106	400	3/8	63DERC
													□ AT701	730	805	185	355	106	400	1/2	63D7RC
10 □ 10" (250A)	297	328	310	590	795	955	240	—	—	—	—	—	□ AT551	490	540	125	225	90	305	1/4	63DDRC
													□ AT601	545	600	130	225	90	305	1/4	63D6RC
													□ AT651	625	685	150	355	106	400	3/8	63DERC
													□ AT701	730	805	185	355	106	400	1/2	63D7RC
													□ AT551	490	540	125	225	90	305	1/4	63DDRC
													□ AT601	545	600	130	225	90	305	1/4	63D6RC
12 □ 12" (300A)	338	373	345	625	830	990	270	—	—	—	—	—	□ AT551	490	540	125	225	90	305	1/4	63DDRC
													□ AT601	545	600	130	225	90	305	1/4	63D6RC
													□ AT651	625	685	150	355	106	400	3/8	63DERC
													□ AT701	730	805	185	355	106	400	1/2	63D7RC
													□ AT551	490	540	125	225	90	305	1/4	63DDRC
													□ AT601	545	600	130	225	90	305	1/4	63D6RC

VALVE SIZE	JIS10K			JIS20K			JIS30K			JIS40K			ANSI class150			ANSI class300			ANSI class600		
	P.C.D.	N	H	P.C.D.	N	H	P.C.D.	N	H	P.C.D.	N	H	P.C.D.	N	H	P.C.D.	N	H	P.C.D.	N	H
6"(150A)	□ 240	8	M20	□ 260	12	M22	□ 275	12	M24	□ 295	12	M30x3	□ 241.3	8	3/4"UNC	□ 269.7	12	3/4"UNC	□ 292.1	12	1-8UN
8"(200A)	□ 290	12	M20	□ 305	12	M22	□ 320	12	M24	□ —	—	—	□ 298.4	8	3/4"UNC	□ 330.2	12	7/8"UNC	□ —	—	—
10"(250A)	□ 355	12	M22	□ 380	12	M24	□ 390	12	M30x3	□ —	—	—	□ 362	12	7/8"UNC	□ 387.4	16	1-8UN	□ —	—	—
12"(300A)	□ 400	16	M22	□ 430	16	M24	□ 450	16	M30x3	□ —	—	—	□ 431.8	12	7/8"UNC	□ 450.8	16	1 1/8-8UN	□ —	—	—

NOTE.

DRAWING No.

E-210C-6300RC-W-S-4

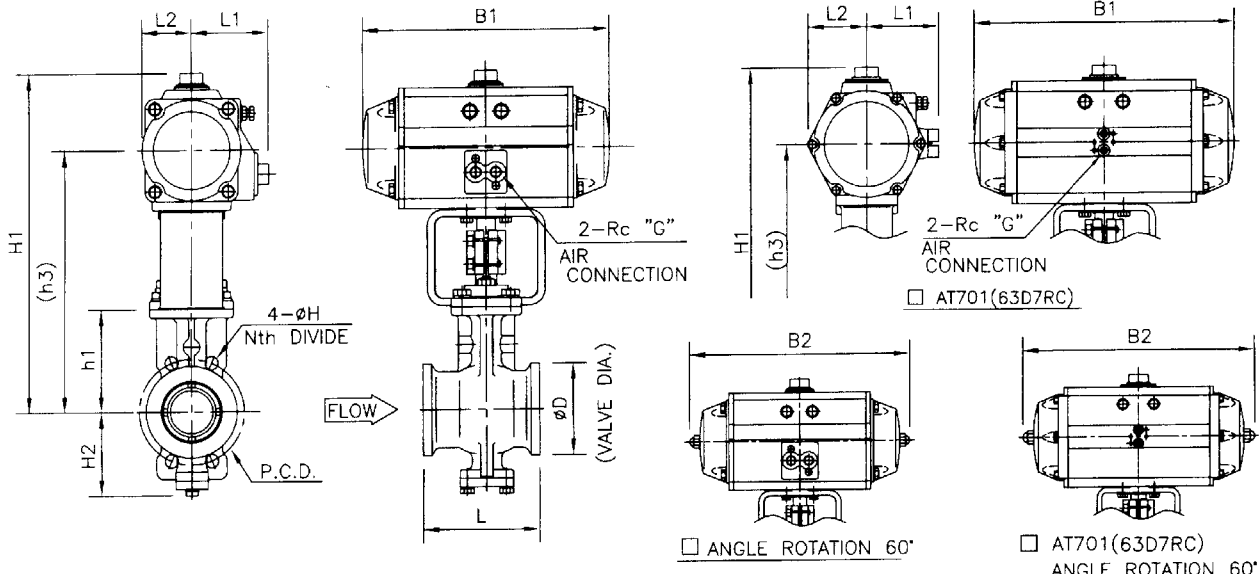
REV.

C

**KOSO**

# SEGMENTAL BALL VALVE 210C Spring return cylinder

Valve size : 1" ~ 5"



DIMENSIONS

UNIT : mm

VALVE SIZE CODE No.	FACE TO FACE L	D	JIS 10K, 20K, 30K PN16, 40 ANSI class 150, 300				JIS 40K PN63 ANSI class 600				ACTUATOR												
			h1	h3	H1	H2	h1	h3	H1	H2	Cylinder Size	B1	B2	L1	L2	G	CODE No.						
01 □ 1" (25A)	102	64	100	280	350	60	105	290	370	70	□ AT201	215	240	70	43	1/4	63D2RC						
				285	365			295	380		□ AT251	250	275	75	50	1/4	63DARC						
				290	375			305	410		□ AT301	270	305	85	56	1/4	63D3RC						
				—	—			—	—		□ AT351	315	355	95	64	1/4	63DBRC						
93 □ 1 1/2" (40A)	114	82	110	280	350	75	120	300	385	85	□ AT201	215	240	70	43	1/4	63D2RC						
				285	365			—	—		□ AT251	250	275	75	50	1/4	63DARC						
				290	375			310	415		□ AT301	270	305	85	56	1/4	63D3RC						
				—	—			335	445		□ AT351	315	355	95	64	1/4	63DBRC						
				—	—			360	480		□ AT401	345	385	100	70	1/4	63D4RC						
				—	—			—	—		□ AT451	410	455	110	80	1/4	63DCRC						
				—	—			—	—		□ AT251	250	275	75	50	1/4	63DARC						
				—	—			—	—		□ AT301	270	305	85	56	1/4	63D3RC						
02 □ 2" (50A)	124	100	125	300	380	95	135	325	430	110	□ AT251	250	275	75	50	1/4	63DARC						
				305	390			—	—		□ AT301	270	305	85	56	1/4	63D3RC						
				315	420			375	495		□ AT351	315	355	95	64	1/4	63DBRC						
				340	450			375	495		□ AT401	345	385	100	70	1/4	63D4RC						
				—	—			—	—		□ AT451	410	455	110	80	1/4	63DCRC						
94 □ 2 1/2" (65A)	143	118	135	310	390	105	155	345	450	130	□ AT251	250	275	75	50	1/4	63DARC						
				315	400			—	—		□ AT301	270	305	85	56	1/4	63D3RC						
				325	430			370	480		□ AT351	315	355	95	64	1/4	63DBRC						
				350	460			395	515		□ AT401	345	385	100	70	1/4	63D4RC						
				—	—			405	535		□ AT451	410	455	110	80	1/4	63DCRC						
				—	—			—	—		□ AT251	250	275	75	50	1/4	63DARC						
				—	—			—	—		□ AT301	270	305	85	56	1/4	63D3RC						
03 □ 3" (80A)	165	130	145	340	445	120	165	425	545	140	□ AT351	315	355	95	64	1/4	63DBRC						
				365	475			—	—		□ AT401	345	385	100	70	1/4	63D4RC						
				405	525			435	565		□ AT451	410	455	110	80	1/4	63DCRC						
				415	545			430	590		□ AT501	440	485	120	88	1/4	63D5RC						
				—	—			440	610		□ AT551	490	540	125	99	1/4	63DDRC						
				—	—			—	—		□ AT601	545	600	130	110	1/4	63D6RC						
04 □ 4" (100A)	194	155	180	400	510	140	205	480	650	165	□ AT401	345	385	100	70	1/4	63D4RC						
				440	560			—	—		□ AT451	410	455	110	80	1/4	63DCRC						
				450	580			445	605		□ AT501	440	485	120	88	1/4	63D5RC						
				445	605			455	625		□ AT551	490	540	125	99	1/4	63DDRC						
				455	625			480	650		□ AT601	545	600	130	110	1/4	63D6RC						
				500	615			—	—		□ AT451	410	455	110	80	1/4	63DCRC						
05 □ 5" (125A)	213	185	215	505	635	165	245	605	800	200	□ AT501	440	485	120	88	1/4	63D5RC						
				535	695			—	—		□ AT551	490	540	125	99	1/4	63DDRC						
				545	715			—	—		□ AT601	545	600	130	110	1/4	63D6RC						
				575	770			605	800		□ AT651	625	685	150	131	3/8	63DERC						
				585	800			615	830		□ AT701	730	805	185	165	1/2	63D7RC						
				—	—			—	—		—	—	—	—	—	—	—	—	—	—	—	—	—
				—	—			—	—		—	—	—	—	—	—	—	—	—	—	—	—	—

VALVE SIZE	JIS10K			JIS20K			JIS30K			JIS40K			ANSI class150			ANSI class300			ANSI class600					
	P.C.D.	N	H	P.C.D.	N	H	P.C.D.	N	H	P.C.D.	N	H	P.C.D.	N	H	P.C.D.	N	H	P.C.D.	N	H			
1" (25A)	□	—	—	□	—	—	□	—	—	□	—	—	□	—	—	□	—	—	□	—	—			
1 1/2" (40A)	□	—	—	□	—	—	□	—	—	□	—	—	□	—	—	□	—	—	□	—	—			
2" (50A)	□	—	—	□	120	8	19	□	130	8	19	□	130	8	19	□	127	8	19	□	127	8	19	
2 1/2" (65A)	□	—	—	□	140	8	19	□	160	8	23	□	160	8	23	□	149.4	8	22	□	149.4	8	22	
3" (80A)	□	150	8	19	□	160	8	23	□	170	8	23	□	170	8	23	□	168.1	8	22	□	168.1	8	22
4" (100A)	□	175	8	19	□	185	8	23	□	195	8	25	□	205	8	25	□	190.5	8	19	□	200.2	8	22
5" (125A)	□	210	8	23	□	225	8	25	□	230	8	25	□	250	8	27	□	215.9	8	22	□	235	8	22

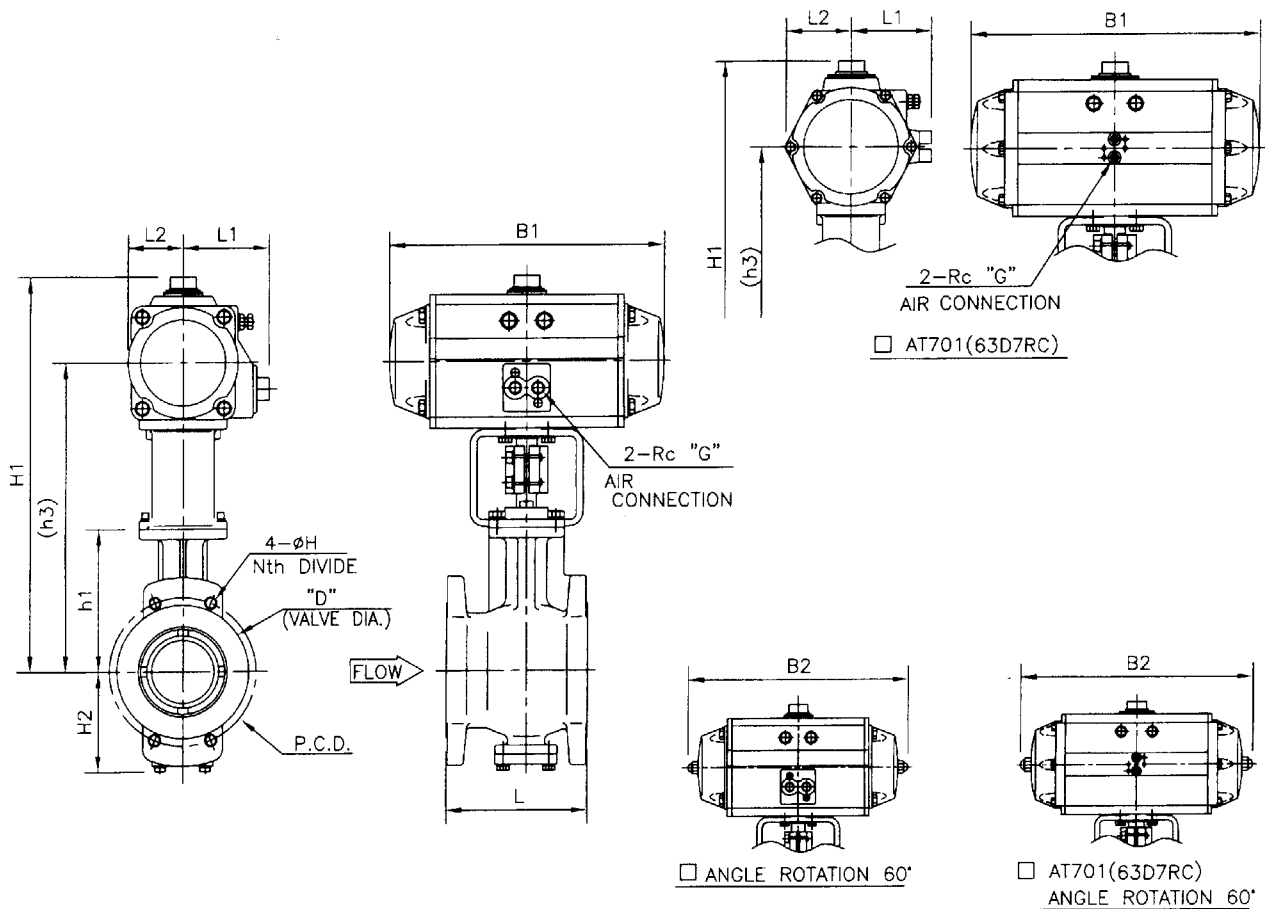
NOTE.

DRAWING No.  
E-210C-6300RC-D  
R-N-3

REV.  
B

# SEGMENTAL BALL VALVE 210C Spring return cylinder

Valve size : 6" ~ 12"



DIMENSIONS

UNIT : mm

VALVE SIZE CODE No.	FACE TO FACE L	D	□ JIS10K,20K,30K PN16,40 ANSI class150,300				□ JIS 40K PN63 ANSI class600				ACTUATOR					
			h1	h3	H1	H2	h1	h3	H1	H2	Cylinder Size	B1	B2	L1	L2	G
06 □ 6" (150A)	229	216	230	550	710	165	280	220	□ AT551	490	540	125	99	1/4	63DDRC	
				560	730				□ AT601	545	600	130	110	1/4	63D6RC	
				590	785				□ AT651	625	685	150	131	3/8	63DERC	
				600	815				□ AT701	730	805	185	165	1/2	63D7RC	
08 □ 8" (200A)	243	264	275	600	760	205	—	—	□ AT551	490	540	125	99	1/4	63DDRC	
				610	780				□ AT601	545	600	130	110	1/4	63D6RC	
				635	835				□ AT651	625	685	150	131	3/8	63DERC	
				650	865				□ AT701	730	805	185	165	1/2	63D7RC	
10 □ 10" (250A)	297	328	310	685	885	240	—	—	□ AT651	625	685	150	131	3/8	63DERC	
				700	915				□ AT701	730	805	185	165	1/2	63D7RC	
				720	920				□ AT651	625	685	150	131	3/8	63DERC	
12 □ 12" (300A)	338	373	345	735	950	270	—	—	□ AT701	730	805	185	165	1/2	63D7RC	

VALVE SIZE	JIS10K			JIS20K			JIS30K			JIS40K			ANSI class150			ANSI class300			ANSI class600		
	P.C.D.	N	H	P.C.D.	N	H	P.C.D.	N	H	P.C.D.	N	H	P.C.D.	N	H	P.C.D.	N	H	P.C.D.	N	H
6"(150A)	□ 240	8	M20	□ 260	12	M22	□ 275	12	M24	□ 295	12	M30x3	□ 241.3	8	3/4"UNC	□ 269.7	12	3/4"UNC	□ 292.1	12	1-8UN
8"(200A)	□ 290	12	M20	□ 305	12	M22	□ 320	12	M24	□ —	—	—	□ 298.4	8	3/4"UNC	□ 330.2	12	7/8"UNC	□ —	—	—
10"(250A)	□ 355	12	M22	□ 380	12	M24	□ 390	12	M30x3	□ —	—	—	□ 362	12	7/8"UNC	□ 387.4	16	1-8UN	□ —	—	—
12"(300A)	□ 400	16	M22	□ 430	16	M24	□ 450	16	M30x3	□ —	—	—	□ 431.8	12	7/8"UNC	□ 450.8	16	1 1/8"UN	□ —	—	—

NOTE.

DRAWING No.

E-210C-6300RC-D  
R-N-4

REV.

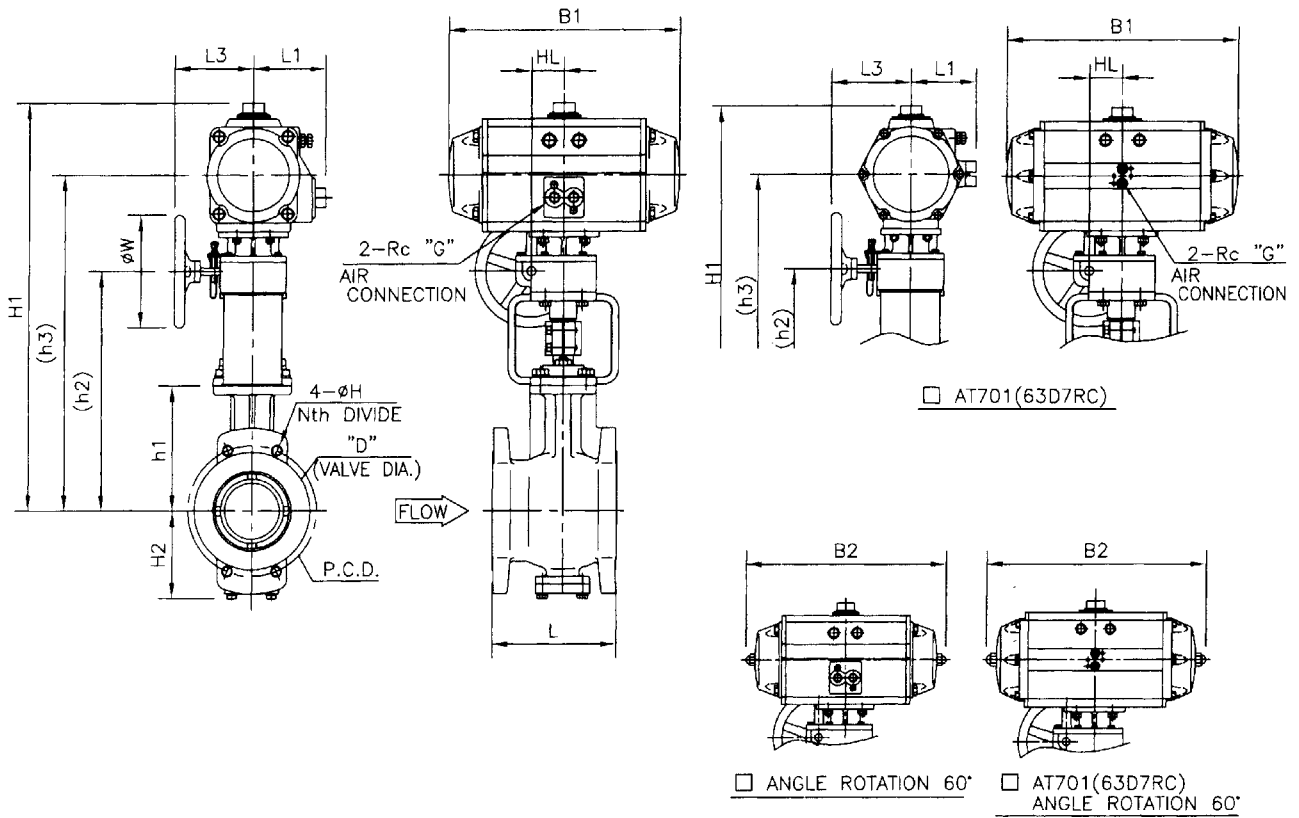
B

**KOSO**



# SEGMENTAL BALL VALVE 210C Spring return cylinder with Side handle

Valve size : 6" ~ 12"



DIMENSIONS

UNIT : mm

VALVE SIZE CODE No.	FACE TO FACE L	D	□ JIS10K,20K,30K PN16,40 ANSI class150,300					□ JIS 40K PN63 ANSI class600					ACTUATOR								
			h1	h2	h3	H1	H2	h1	h2	h3	H1	H2	Cylinder Size	B1	B2	L1	L3	HL	W	G	CODE No.
06 □ 6" (150A)	229	216	230	490	695	855	165	280	570	220	□ AT551	490	540	125	235	90	400	1/4	63DDRC		
					705	880					□ AT601	545	600	130	235	90	400	1/4	63D6RC		
				520	775	975	—	—	—	—	—	—	□ AT651	625	685	150	355	106	630	3/8	63DERC
					790	1005							825	1025	□ AT701	730	805	185	355	106	630
08 □ 8" (200A)	243	264	275	540	745	905	205	—	—	—	□ AT551	490	540	125	235	90	400	1/4	63DDRC		
					755	930					□ AT601	545	600	130	235	90	400	1/4	63D6RC		
				580	835	1035	—	—	—	—	—	—	□ AT651	625	685	150	355	106	630	3/8	63DERC
					850	1065							□ AT701	730	805	185	355	106	630	1/2	63D7RC
10 □ 10" (250A)	297	328	310	630	885	1085	240	—	—	—	□ AT651	625	685	150	355	106	630	3/8	63DERC		
					900	1115					□ AT701	730	805	185	355	106	630	1/2	63D7RC		
					12 □ 12" (300A)	338					373	345	665	920	1120	270	—	—	—	□ AT651	625
935	1150	□ AT701	730	805			185	355	106	630				1/2	63D7RC						

VALVE SIZE	JIS10K			JIS20K			JIS30K			JIS40K			ANSI class150			ANSI class300			ANSI class600		
	P.C.D.	N	H	P.C.D.	N	H	P.C.D.	N	H	P.C.D.	N	H	P.C.D.	N	H	P.C.D.	N	H	P.C.D.	N	H
6" (150A)	□ 240	8	M20	□ 260	12	M22	□ 275	12	M24	□ 295	12	M30x3	□ 241.3	8	3/4"UNC	□ 269.7	12	3/4"UNC	□ 292.1	12	1"UNF
8" (200A)	□ 290	12	M20	□ 305	12	M22	□ 320	12	M24	□ —	—	—	□ 298.4	8	3/4"UNC	□ 330.2	12	7/8"UNC	□ —	—	—
10" (250A)	□ 355	12	M22	□ 380	12	M24	□ 390	12	M30x3	□ —	—	—	□ 362	12	7/8"UNC	□ 387.4	16	1"UNF	□ —	—	—
12" (300A)	□ 400	16	M22	□ 430	16	M24	□ 450	16	M30x3	□ —	—	—	□ 431.8	12	7/8"UNC	□ 450.8	16	1 1/8"UNF	□ —	—	—

NOTE.

DRAWING No.

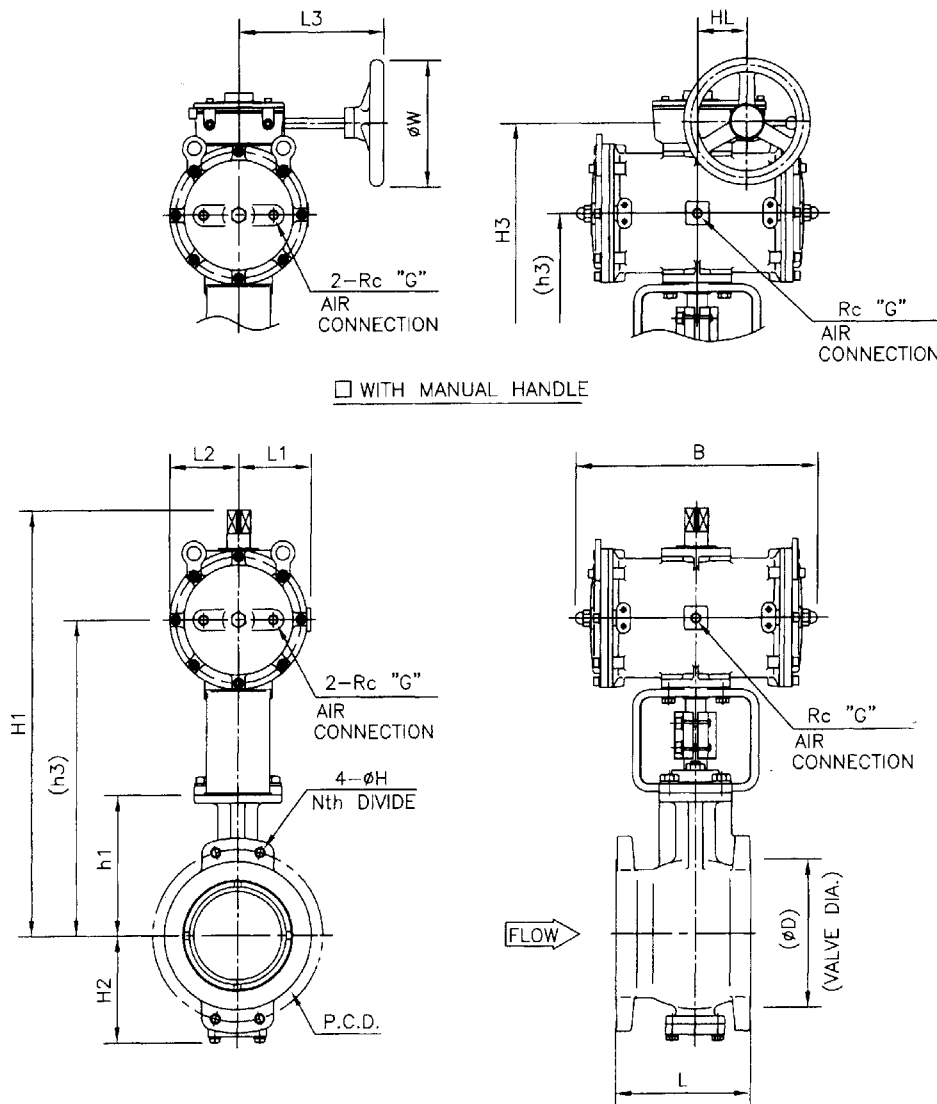
E-210C-6300RC-D<sub>R</sub>-S-4

REV.

B

**KOSO**

# SEGMENTAL BALL VALVE 210C Double acting cylinder



DIMENSIONS

UNIT : mm

VALVE SIZE CODE No.	FACE TO FACE L	D	□ JIS 10K,20K,30K PN16,40 ANSI class150,300				ACTUATOR										
			h1	h3	H1	H2	Cylinder Size	B	L1	L2	L3	HL	G	W	CODE No.		
08 □ 8" (200A)	243	264	275	205	625	860	820	□ 235	515	149	148	270	93	1/2	300	7323RB	
					670	955		905	□ 280	630	185	184	315	108	1/2	400	7328RB
					760	1125		1060	□ 375	815	238	237	380	165	3/4	630	7337RB
10 □ 10" (250A)	297	328	310	240	675	905	870	□ 235	515	149	148	270	93	1/2	300	7323RB	
					720	1005		955	□ 280	630	185	184	315	108	1/2	400	7328RB
					810	1175		1110	□ 375	815	238	237	380	165	3/4	630	7337RB
12 □ 12" (300A)	338	373	345	270	710	940	910	□ 235	515	149	148	270	93	1/2	300	7323RB	
					755	1040		990	□ 280	630	185	184	315	108	1/2	400	7328RB
					845	1210		1145	□ 375	815	238	237	380	165	3/4	630	7337RB

VALVE SIZE	JIS10K			JIS20K			JIS30K			ANSI class150			ANSI class300		
	P.C.D.	N	H	P.C.D.	N	H	P.C.D.	N	H	P.C.D.	N	H	P.C.D.	N	H
8"(200A)	□ 290	12	M20	□ 305	12	M22	□ 320	12	M24	□ 298.4	8	3/4"UNC	□ 330.2	12	7/8"UNC
10"(250A)	□ 355	12	M22	□ 380	12	M24	□ 390	12	M30x3	□ 362	12	7/8"UNC	□ 387.4	16	1-8UN
12"(300A)	□ 400	16	M22	□ 430	16	M24	□ 450	16	M30x3	□ 431.8	12	7/8"UNC	□ 450.8	16	11/8-8UN

NOTE.

DRAWING No.

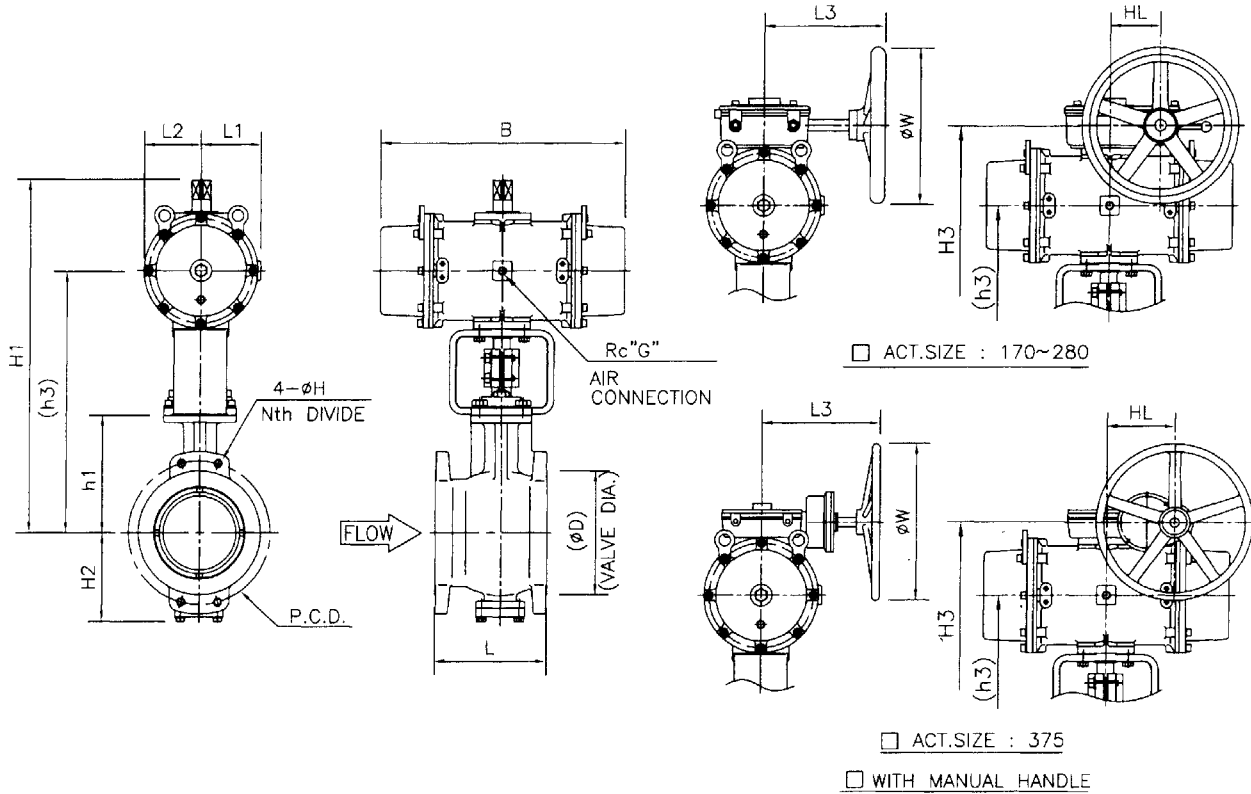
E-210C-7300RB-W-<sup>N</sup>/<sub>H</sub>

REV.

D

**KOSO**

# SEGMENTAL BALL VALVE 210C Spring return cylinder



## DIMENSIONS

UNIT : mm

VALVE SIZE CODE No.	FACE TO FACE L	D	□ JIS 10K,20K,30K PN16,40 ANSI class150,300					ACTUATOR									
			h1	h3	H1	H2	H3	Cylinder Size	B	L1	L2	L3	HL	G	W	CODE No.	
08 □ 8" (200A)	243	264	275	625	860	205	825	□ 235	635	149	148	315	108	1/2	400	7323RB	
				670	955		915	□ 280	810	185	184	380	165	1/2	630	7328RB	
				760	1125		1050	□ 375	990	238	237	467	269	3/4	630	7337RB	
10 □ 10" (250A)	297	328	310	675	905	240	875	□ 235	635	149	148	315	108	1/2	400	7323RB	
				720	1005		965	□ 280	810	185	184	380	165	1/2	630	7328RB	
				810	1175		1100	□ 375	990	238	237	467	269	3/4	630	7337RB	
12 □ 12" (300A)	338	373	345	710	940	270	915	□ 235	635	149	148	315	108	1/2	400	7323RB	
				755	1040		1000	□ 280	810	185	184	380	165	1/2	630	7328RB	
				845	1210		1135	□ 375	990	238	237	467	269	3/4	630	7337RB	

VALVE SIZE	JIS10K			JIS20K			JIS30K			ANSI class150			ANSI class300		
	P.C.D.	N	H	P.C.D.	N	H	P.C.D.	N	H	P.C.D.	N	H	P.C.D.	N	H
8"(200A)	□ 290	12	M20	□ 305	12	M22	□ 320	12	M24	□ 298.4	8	3/4"UNC	□ 330.2	12	7/8"UNC
10"(250A)	□ 355	12	M22	□ 380	12	M24	□ 390	12	M30x3	□ 362	12	7/8"UNC	□ 387.4	16	1"-8UN
12"(300A)	□ 400	16	M22	□ 430	16	M24	□ 450	16	M30x3	□ 431.8	12	7/8"UNC	□ 450.8	16	11/8"-8UN

NOTE.

DRAWING No.

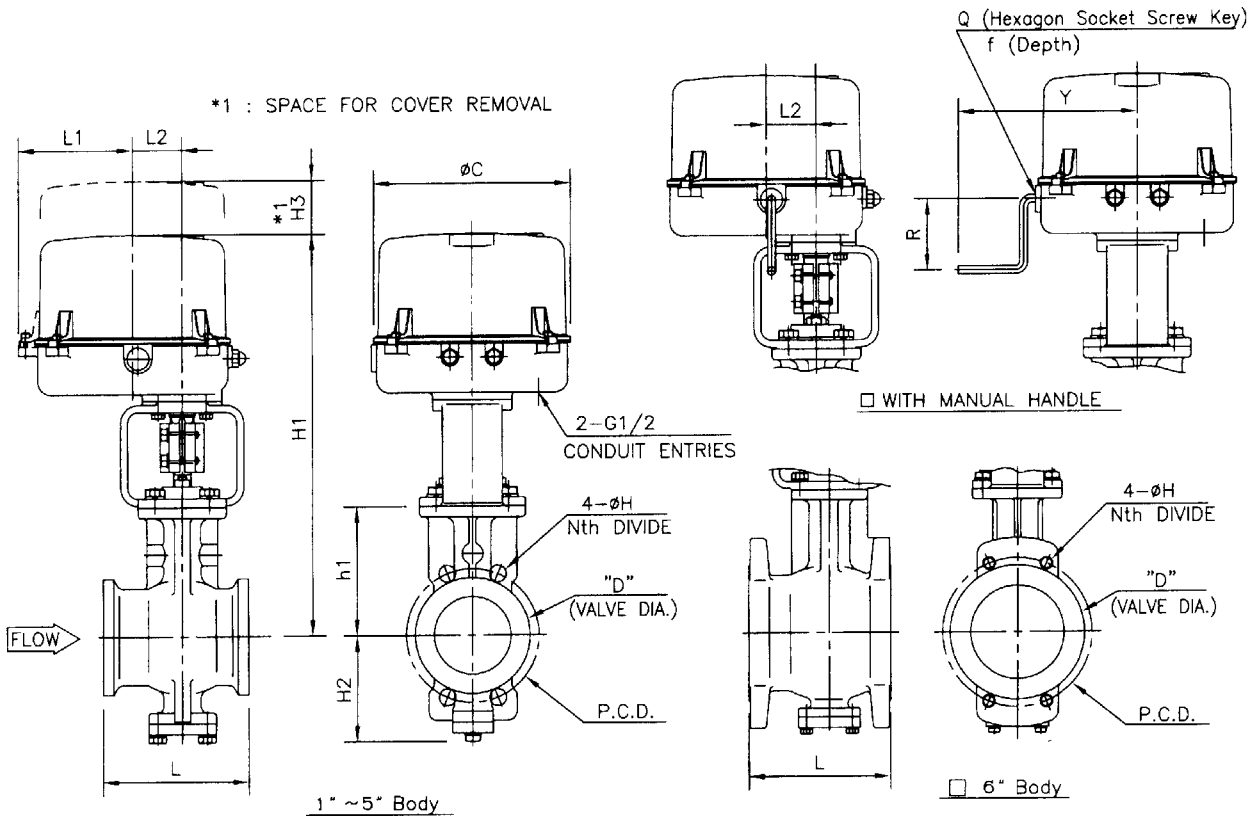
E-210C-7300RB-<sup>D</sup>/<sub>R</sub>-<sup>N</sup>/<sub>H</sub>

REV.

D

**KOSO**

# SEGMENTAL BALL VALVE 210C Motorized Actuator



DIMENSIONS

UNIT : mm

VALVE SIZE CODE No.	FACE TO FACE L	ACTUATOR									WITH MANUAL HANDLE						SIZE CODE No.		
		PN16,40 JIS 10K,20K,30K ANSI class150,300			PN63 JIS 40K ANSI class600			H3	L1	L2	ØC	R	Y	Q-f	SIZE CODE No.				
		D	h1	H1	H2	h1	H1								H2	35A1RB	36A1RA	34A1RA	
01	102	64	100	405	60	105	410	70	120	130	56	225	80	200	6-12	35A1RB	36A1RA	34A1RA	
93	114	82	110	425	75	120	435	85	120	130	56	225	80	200	6-12	35A1RB	36A1RA	34A1RA	
02	124	100	125	440	95	135	450	110	120	130	56	225	80	200	6-12	35A1RB	36A1RA	34A1RA	
94	143	118	135	450	105	155	470	130	120	130	56	225	80	200	6-12	35A1RB	36A1RA	34A1RA	
03	165	130	145	465	120	165	485	140	120	130	56	225	80	200	6-12	35A1RB	36A1RA	34A1RA	
04	194	155	180	490	140	180	510	140	155	145	68	255	160	225	8-15	35B1RB	36B1RA	34B1RA	
05	213	185	215	525	165	205	550	165	155	145	68	255	160	225	8-15	35B1RB	36B1RA	34B1RA	
06	229	216	230	590	165	245	620	200	155	145	68	255	160	225	8-15	35B1RB	36B1RA	34B1RA	

VALVE SIZE	JIS10K			JIS20K			JIS30K			JIS40K			ANSI class150			ANSI class300			ANSI class600					
	P.C.D.	N	H	P.C.D.	N	H	P.C.D.	N	H	P.C.D.	N	H	P.C.D.	N	H	P.C.D.	N	H	P.C.D.	N	H			
1" (25A)	□	—	—	□	—	—	□	—	—	□	—	—	□	—	—	□	—	—	□	—	—			
1½" (40A)	□	—	—	□	—	—	□	—	—	□	—	—	□	—	—	□	—	—	□	—	—			
2" (50A)	□	—	—	□	120	8	19	□	130	8	19	□	130	8	19	□	127	8	19	□	127	8	19	
2½" (65A)	□	—	—	□	140	8	19	□	160	8	23	□	160	8	23	□	149.4	8	22	□	149.4	8	22	
3" (80A)	□	150	8	19	□	160	8	23	□	170	8	23	□	170	8	23	□	168.1	8	22	□	168.1	8	22
4" (100A)	□	175	8	19	□	185	8	23	□	195	8	25	□	205	8	25	□	190.5	8	19	□	200.2	8	22
5" (125A)	□	210	8	23	□	225	8	25	□	230	8	25	□	250	8	27	□	215.9	8	22	□	235	8	22
6" (150A)	□	240	8	M20	□	260	12	M22	□	275	12	M24	□	295	12	M30x3	□	241.3	8	3/4"UNC	□	269.7	12	3/4"UNC

NOTE.

DRAWING No.

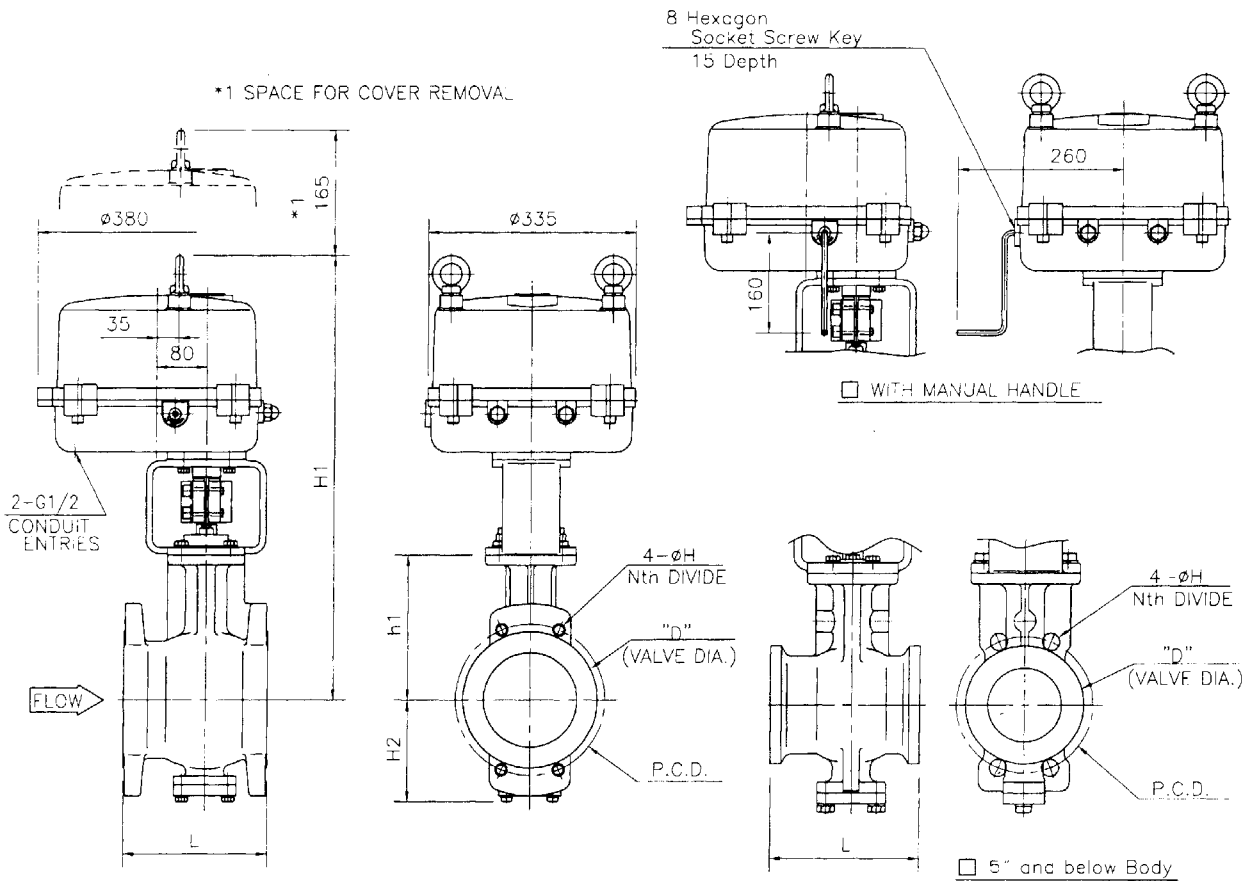
E-210C-3500RB-3600RA-B-N  
3400RA S

REV.

B

**KOSO**

# SEGMENTAL BALL VALVE Motorized Actuator



DIMENSIONS

UNIT : mm

CODE No.	VALVE SIZE	FACE TO FACE L	D	□ PN16,40 JIS 10k,20k,30k ANSI class150,300			□ JIS 40k PN63 ANSI class600			ACTUATOR SIZE CODE No.
				h1	H1	H2	h1	H1	H2	
04	□ 4" (100A)	194	155	180	650	140	205	680	165	□ 35C1RB □ 36C1RA □ 34C1RA □ 36C2RA □ 34C2RA
05	□ 5" (125A)	213	185	215	710	165	245	740	200	□ 35C1RB □ 36C1RA □ 34C1RA □ 36C2RA □ 34C2RA □ 35C3RB □ 36C3RA □ 34C3RA
06	□ 6" (150A)	229	216	230	730	165	280	780	220	□ 35C1RB □ 36C1RA □ 34C1RA □ 36C2RA □ 34C2RA □ 35C3RB □ 36C3RA □ 34C3RA
08	□ 8" (200A)	243	264	275	790	205	—	—	—	□ 35C1RB □ 36C1RA □ 34C1RA □ 36C2RA □ 34C2RA □ 35C3RB □ 36C3RA □ 34C3RA
10	□ 10" (250A)	297	328	310	840	240	—	—	—	□ 36C2RA □ 34C2RA □ 35C3RB □ 36C3RA □ 34C3RA
12	□ 12" (300A)	338	373	345	870	270	—	—	—	□ 36C2RA □ 34C2RA □ 35C3RB □ 36C3RA □ 34C3RA

VALVE SIZE	JIS10k			JIS20k			JIS30k			JIS40k			ANSI class150			ANSI class300			ANSI class600		
	P.C.D.	N	H	P.C.D.	N	H	P.C.D.	N	H	P.C.D.	N	H	P.C.D.	N	H	P.C.D.	N	H	P.C.D.	N	H
4"(100A)	□ 175	8	19	□ 185	8	23	□ 195	8	25	□ 205	8	25	□ 190.5	8	19	□ 200.2	8	22	□ 215.9	8	25
5"(125A)	□ 210	8	23	□ 225	8	25	□ 230	8	25	□ 250	8	27	□ 215.9	8	22	□ 235	8	22	□ 266.7	8	29
6"(150A)	□ 240	8	M20	□ 260	12	M22	□ 275	12	M24	□ 295	12	M30x3	□ 241.3	8	3/4"UNC	□ 269.7	12	3/4"UNC	□ 292.1	12	1"-8UN
8"(200A)	□ 290	12	M20	□ 305	12	M22	□ 320	12	M24	□ —	—	—	□ 298.4	8	3/4"UNC	□ 330.2	12	7/8"UNC	□ —	—	—
10"(250A)	□ 355	12	M22	□ 380	12	M24	□ 390	12	M30x3	□ —	—	—	□ 362	12	7/8"UNC	□ 387.4	16	1"-8UN	□ —	—	—
12"(300A)	□ 400	16	M22	□ 430	16	M24	□ 450	16	M30x3	□ —	—	—	□ 431.8	12	7/8"UNC	□ 450.8	16	1 1/8"-8UN	□ —	—	—

NOTE.

DRAWING No.

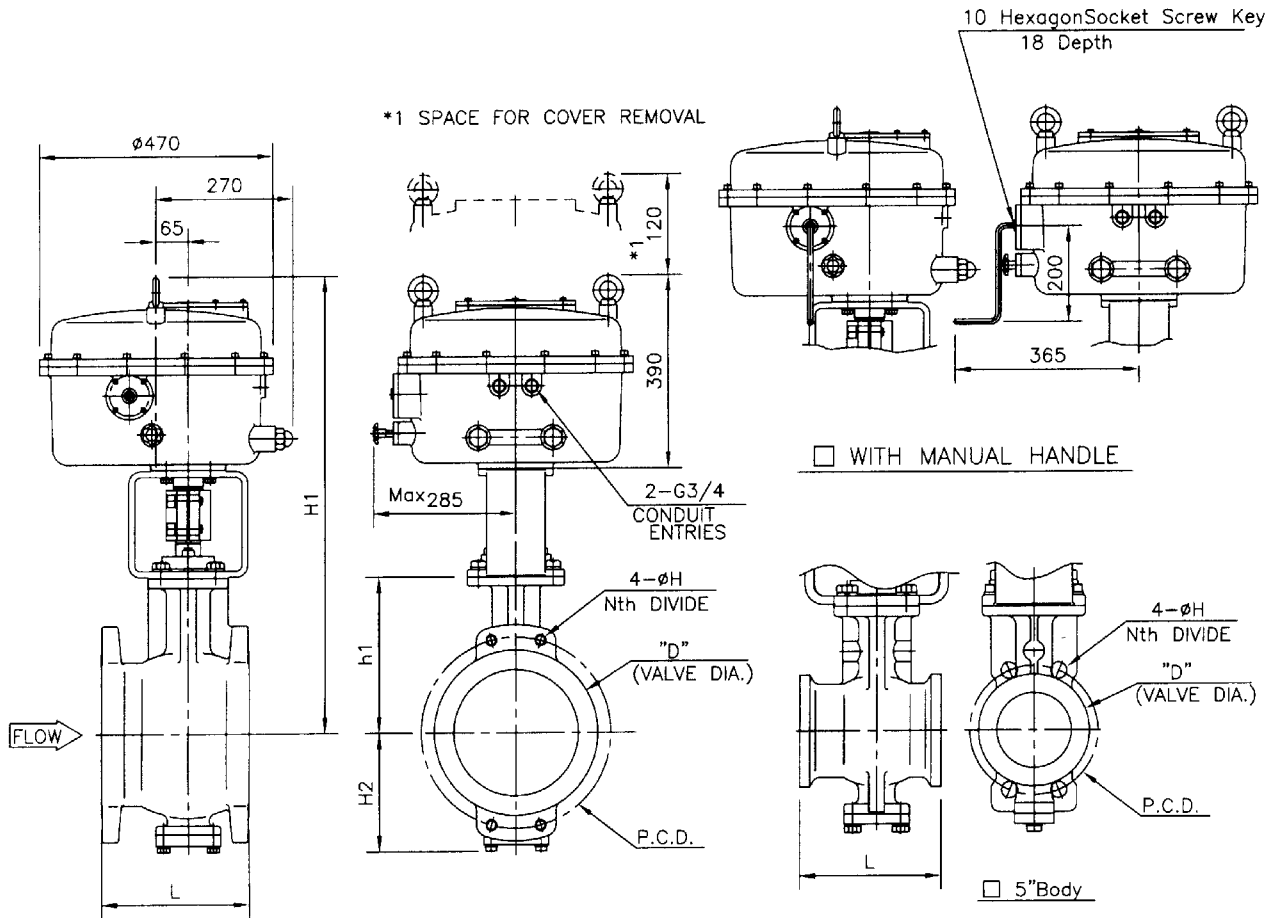
E-210C-34C1RA  
35C1RB-B-N  
36C1RA S

REV.

A

**KOSO**

# SEGMENTAL BALL VALVE 210C Motorized Actuator



## DIMENSIONS

UNIT : mm

CODE No.	VALVE SIZE	FACE TO FACE			□ PN16,40 JIS 10k,20k,30k ANSI class150,300			□ JIS 40K PN63 ANSI class600			ACTUATOR SIZE CODE No.	
		L	D		h1	H1	H2	h1	H1	H2	□ 34D1RA	□ 36D1RA
05	□ 5" (125A)	213	185		215	800	165	245	830	200	□ 34D2RA	□ 36D2RA
06	□ 6" (150A)	229	216		230	815	165	280	865	220	□ 34D1RA	□ 36D1RA
08	□ 8" (200A)	243	264		275	865	205	—	—	—	□ 34D2RA	□ 36D2RA
10	□ 10" (250A)	297	328		310	915	240	—	—	—	□ 34D1RA	□ 36D1RA
12	□ 12" (300A)	338	373		345	950	270	—	—	—	□ 34D2RA	□ 36D2RA

VALVE SIZE	JIS10K			JIS20K			JIS30K			JIS40K			ANSI class150			ANSI class300			ANSI class600		
	□	P.C.D.	N H	□	P.C.D.	N H	□	P.C.D.	N H	□	P.C.D.	N H	□	P.C.D.	N H	□	P.C.D.	N H	□	P.C.D.	N H
5"(125A)	□	210	8 23	□	225	8 25	□	230	8 25	□	250	8 27	□	215.9	8 22	□	235	8 22	□	266.7	8 29
6"(150A)	□	240	8 M20	□	260	12 M22	□	275	12 M24	□	295	12 M30x3	□	241.3	8 3/4"UNC	□	269.7	12 3/4"UNC	□	292.1	12 1"8UN
8"(200A)	□	290	12 M20	□	305	12 M22	□	320	12 M24	□	—	—	□	298.4	8 3/4"UNC	□	330.2	12 7/8"UNC	□	—	—
10"(250A)	□	355	12 M22	□	380	12 M24	□	390	12 M30x3	□	—	—	□	362	12 7/8"UNC	□	387.4	16 1"8UN	□	—	—
12"(300A)	□	400	16 M22	□	430	16 M24	□	450	16 M30x3	□	—	—	□	431.8	12 7/8"UNC	□	450.8	16 1 1/8"8UN	□	—	—

NOTE.

DRAWING No.

E-210C-<sup>34D</sup>RA-B-<sup>N</sup><sub>36D</sub>S

REV.

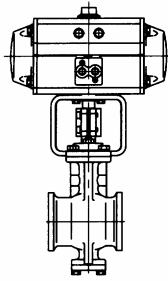
B

**KOSO**

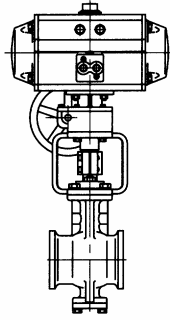
# 6300RC/210C 安装方位 双动作型·单动作型

## MOUNTING FORM Double acting and Spring return type

不带手轮机构  
Without Handle



带手轮机构  
With Handle



TYPE : S (标准)  
(Standard)

带※的安装方位不能带手轮机构。  
Type R1, A-R1, B-R1, C-R1, D-R1 and  
Type R3, A-R3, B-R3, C-R3, D-R3 are not  
applicable for the Actuator with Hand

wheel.

 TYPE : S	※  TYPE : R1	 TYPE : R2	※  TYPE : R3
 TYPE : A-S	※  TYPE : A-R1	 TYPE : A-R2	※  TYPE : A-R3
 TYPE : B-S	※  TYPE : B-R1	 TYPE : B-R2	※  TYPE : B-R3
 TYPE : C-S	※  TYPE : C-R1	 TYPE : C-R2	※  TYPE : C-R3
 TYPE : D-S	※  TYPE : D-R1	 TYPE : D-R2	※  TYPE : D-R3

备注  
Remarks

阀门不能颠倒安装。  
Please do not mount the valve unit upside down.

→ 箭头表示流体方向。  
→ Indicates the flow direction.

REV.

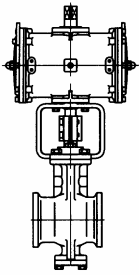
A

**KOSO**

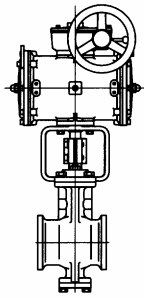
# 7300RB/210C 安装方位

## MOUNTING FORM

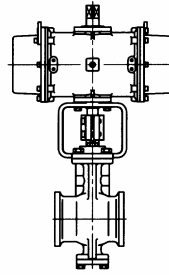
不带手轮机构  
Without Handle



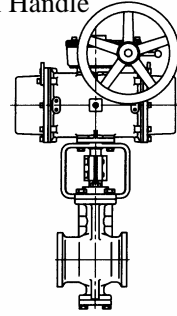
带手轮机构  
With Handle



不带手轮机构  
Without Handle



带手轮机构  
With Handle



TYPE : S (标准)  
(Standard)

双动作型  
Double acting type

单动作型  
Spring return type

 TYPE : S	 TYPE : R1	 TYPE : R2	 TYPE : R3
 TYPE : A-S	 TYPE : A-R1	 TYPE : A-R2	 TYPE : A-R3
 TYPE : B-S	 TYPE : B-R1	 TYPE : B-R2	 TYPE : B-R3
 TYPE : C-S	 TYPE : C-R1	 TYPE : C-R2	 TYPE : C-R3
 TYPE : D-S	 TYPE : D-R1	 TYPE : D-R2	 TYPE : D-R3

备注  
Remarks

阀门不能颠倒安装。  
Please do not mount the valve unit upside down.

→ 箭头表示流体方向。  
→ Indicates the flow direction.

REV.

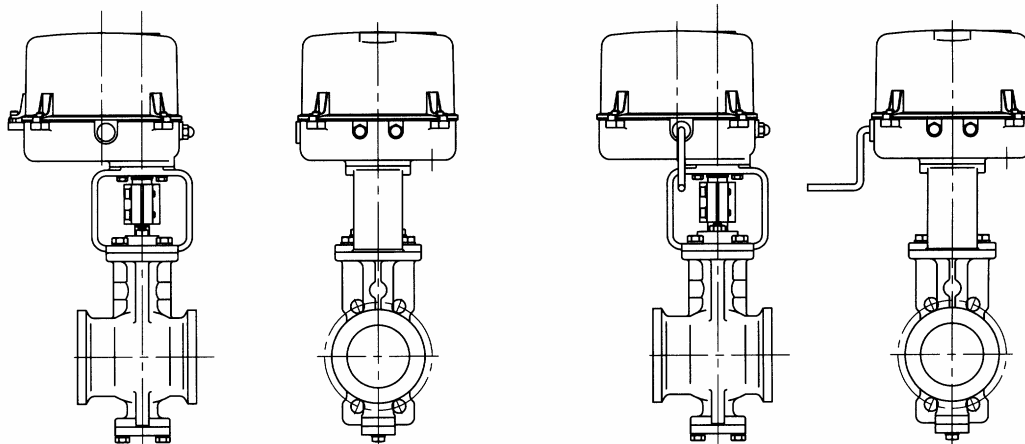
A

**KOSO**

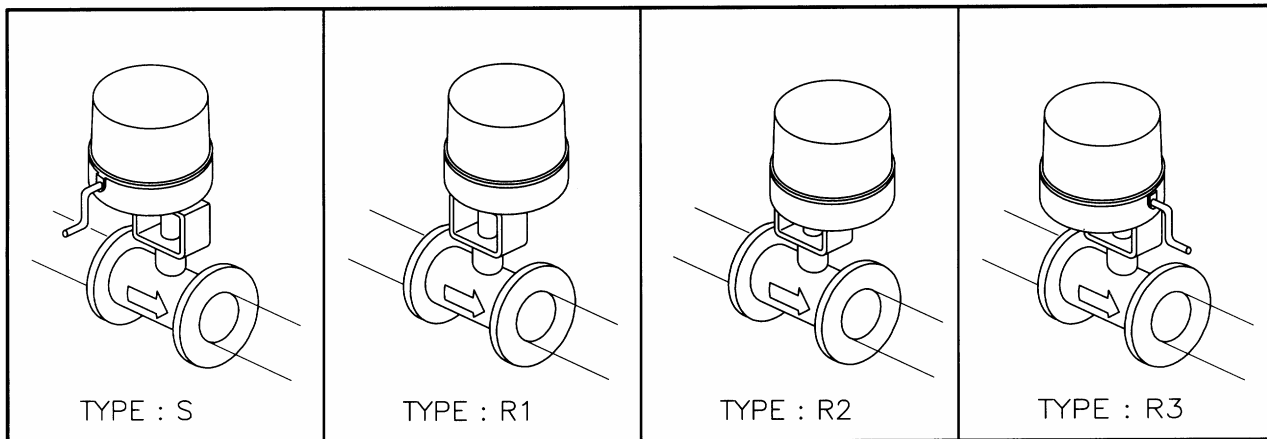
3400RA  
 3500RB / 210C 安装方位  
 3600RA MOUNTING FORM

不带手轮机构  
 Without Handle

带手轮机构  
 With Handle



TYPE : S (标准)  
 (Standard)



备注  
 Remarks

箭头表示流体方向。  
 Indicates the flow direction.

REV.	<b>KOSO</b>
A	

表 5 与标准执行机构组合时的产品重量 (单位: kg)

Table 5 NET WEIGHT OF STANDARD VALVE AND ACTUATOR COMBINED (UNIT: kg)

本表中所列重量, 均为执行机构和本体部的标准产品重量, 不包括附件、手动机构等。

Only standard types are represented. Weights of accessories, a handwheel and the like are not included.

表 5-1 M 级阀体: JIS 10K、20K、30K / ANSI CLASS 150、300 / PN 16、40

Table 5-1 M CLASS BODY: JIS 10K, 20K, 30K / ANSI CLASS 150, 300 / PN 16, 40

执行机构 Actuator			公称通径 Valve size (inch)										
型号 Series	动作方式 Function	尺寸 Size code	1	1.5	2	2.5	3	4	5	6	8	10	12
6300RC	双动作型 Double acting type	63D1RC	7.5	9.5									
		63D2RC	8.5	11.0	12.5	14.5	18.5						
		63DARC		12.0	13.5	15.5	19.5						
		63D3RC					21.0	27.5					
		63DBRC					24.0	30.5	45.0	57.0			
		63D4RC					29.0	35.5	50.0	62.0			
		63DCRC						44.0	59.0	71.0	106		
		63D5RC						50.0	65.0	77.0	115		
		63DDRC							76.0	85.0	120	150	205
		63D6RC									130	165	215
	63DERC									155	185	235	
	63D7RC									185	215	265	
	单动作型 Spring return type	63D2RC	8.0	11.5									
		63DARC	10.0	12.5	14.0	16.0							
		63D3RC	12.5	15.5	17.0	19.0							
		63DBRC			20.0	22.0	26.0						
		63D4RC			26.0	28.0	32.0	38.0					
		63DCRC					42.0	50.0	63				
		63D5RC					47.0	54.0	70				
		63DDRC						64.0	83	95	126		
63D6RC							78.0	96	110	140			
63DERC							125	135	165	195	245		
63D7RC							160	175	205	235	285		
7300RB	双动作型 Double acting type	7323RB									195	230	275
		7328RB									260	295	340
		7337RB										420	465
	单动作型 Spring return type	7323RB									220	255	310
		7328RB									315	350	400
		7337RB									380	550	600
3400RA 3500RB 3600RA	A1, A2	12.5	14.0	16.0	18.5	22.5							
	B1, B2					29.5	36.0	50	63				
	C1, C2, C3							79	94	126	156	200	
	D1, D2									220	250	297	

表 5-2 H 级阀体 : JIS 40K / ANSI CLASS 600 / PN 63

Table 5-2 H CLASS BODY : JIS 40K / ANSI CLASS 600 / PN 63

执行机构 Actuator			公称通径 Valve size (inch)							
型号 Series	动作方式 Function	尺寸 Size code	1	1.5	2	2.5	3	4	5	6
6300RC	双动作型 Double acting type	63D1RC	9.0							
		63D2RC	10.0	13.0	16.0	20.0				
		63DARC		14.0	17.0	21.0				
		63D3RC				23.0	28			
		63DBRC				25.5	31			
		63D4RC					35	47		
		63DCRC					44	56		
		63D5RC						61	78	95
		63DDRC						70	90	106
		63D6RC						79	100	117
	63DERC							125	140	
	单动作型 Spring return type	63DARC	12.0							
		63D3RC	14.5	18.0						
		63DBRC	18.0	21.0	25.0	27.0				
		63D4RC		27.0	30.0	34.0				
		63DCRC		31.0	35.0	37.0	48			
		63D5RC				43.0	54			
		63DDRC					64			
		63D6RC					78	90		
63DERC								135	151	
63D7RC							175	190		
3400RA 3500RB 3600RA	A1, A2	13.0	16.0	19.5	22.5	27.5				
	B1, B2		22.0	25.0	28.5	33.0	45	64	80	
	C1, C2, C3						77	93	109	
	D1, D2							190	210	



附表二

KOSO 控制阀公称压力对照表

公称压力等级代号	L 级	M 级	H 级			
美国标准	ANSI 150#	ANSI 300#	ANSI 600#	ANSI 900#	ANSI 1500#	ANSI 2500#
日本标准	JIS 10K	JIS 20K、JIS 30K	JIS 40K	JIS 63K		
中国标准	PN 16	PN 40	PN 63、PN 100			

注：由于各国标准在公称压力定义时选择的温度基准不同，表中相同等级只是近似的，因此，各标准的公称压力下的温度·压力使用范围请参照相应的标准。

附表三

KOSO 控制阀阀体常用材质对照表

美国标准	A216-WCB	A351-CF8	A351-CF8M	A217-WC6	A217-C5	A352-LCB
日本标准	SCPH2	SCS13A	SCS14A	SCPH21	SCPH61	SCPL1
中国标准	ZG230-450	ZG0Cr18Ni9	ZG0Cr18Ni12Mo2Ti			
备 注	成份同 ZG25	成份同 304SS	成份同 316SS	一般不推荐使用	一般不推荐使用	一般不推荐使用