

501T 顶部导向型单座调节阀 Top Guided Single Seated Globe Valves

概要

顶部导向型单座调节阀是一种体积小、结构简单但却能适应苛刻工况条件的单座调节阀。

该系列调节阀很容易制成波纹管密封型、蒸汽夹套型、加长型上阀盖等特殊结构。

GENERAL

Simple structure and compact size characterize our top-guided control valves. They are applicable in a wide scope of liquid services as well as steam/gas services. Those valves are easily adaptable to bellows, steam-jacketed and long extension bonnets.

标准规格 STANDARD SPECIFICATION

本体部 BODY

形式	Type	不平衡阀芯型	Unbalance plug type
公称口径	Body size	1/2"~8" (15A~200A 即 DN15~DN200)	
阀芯形状	Plug form	P孔单座、Q孔单座	P-port single seated, Q-port single seated.
流量特性	Characteristics	等百分比、线性、开关	Equal percentage, Linear, On-off.
阀内件材质	Trim materials	标准材质组合及使用温度·压力范围, 请参见表1及图1。	
阀内件处理	Trim treatment	See Table 1 & Fig.1 for hardening treatment and operating pressure-temperature.	
公称压力	Body ratings	JIS 10K, 20K, 30K, 40K ; ANSI Class 150, 300, 600 ; PN 16, 40, 63, 100 *①	
连接方式	Body connections	法兰型 (RF、RTJ、凹凸式)、焊接型 (2B 以下为 SW, 3B 以上为 BW) Flanged (RF、RTJ、MFM), Weld ends (SW : 2" and under, BW : 3" and over)	
法兰距	Face to Face dimension	请参见第13~23页。 See page 13~23.	
阀体及上阀盖材质	Body & Bonnet Material	SCPH2/WCB, SCPH21/WC6, SCPH32/WC9, SCPH61/C5, SCPL1/LCB, SCPL21/LC2, SCPL31/LC3, SCS13A/CF8, SCS14A /CF8M, and other alloy steels. 各种材质的使用温度·压力范围, 请参见表1和表2。 As to the operating pressure-temperature limitation for each material, see Table 1 and 2.	
上阀盖形式	Bonnet type	标准型 Standard type : -17~+230℃ 散热片型 Fin-Extension type : -45~-17℃或者超过230℃的场合 -45~under -17℃ or over +230℃ 加长型 Long-Extension type : -196~-45℃ 波纹管密封型 (成形式或焊接式)、蒸汽夹套型 Bellow seal type (Pressed or Welded), Steam jacketed type 但要注意各种材质的使用温度·压力范围。 Note : The allowable operating pressure-temperature limitation for each material.	
填料	Packing	强化聚四氟乙烯 V 形填料、聚四氟乙烯碳纤维、聚四氟乙烯纤维及柔性石墨。 各种填料的使用温度·压力范围, 请参见图2。 R.TFE V-ring, Teflon carbon, Teflon fiber, Grafoil, etc. See Fig. 2 for selection.	
垫圈	Gasket	锯齿形垫圈 (极软碳钢、SUS316、其它合金钢) Grooved metal gasket (Soft steel, stainless steel or other alloy steels).	
表面涂层	Painting color	银灰色 (环氧树脂)。但是阀体材质为不锈钢时, 本体部不加涂层。 Munsell N-6 (Epoxy resin group) is standard. In the case of stainless steel body, no painting is standard.	

*① PN16 表示 JB/T79.1-94(或 HG20596-97) PN1.6MPa; PN40, 63, 100 表示 JB/T79.2-94(或 HG20596-97) PN4.0, 6.3, 10MPa。

执行机构 ACTUATOR

规格 Specification	型号 Type	全电子式 Solid State Electronic type		电动式 Electric Motor type
	气动薄膜式 Diaphragm type	3500LB	3600LA	3400LA
用途 Purpose	多弹簧型 Multi-Spring type	直流电机 分辨率: 0.3% DC Motor resolution : 0.3%	交流电机 分辨率: 0.4% AC Motor resolution : 0.4%	交流可逆式电机 AC Motor
用途 Purpose	调节、开关 Modulation or On-off	调节 Modulation		开关 On-off
供气压力或 供电电压 Air supply or Power supply	供气压力(弹簧范围) Air supply (Spring range) 140 (20~100) KPa G 300 (80~200) KPa G 340 (80~200) KPa G 340 (120~300) KPa G	供电电压 : 220V 50/60Hz Power supply 输入信号 : 4~20 mA DC Input signal		供电电压 Power supply 220V 50/60Hz 输入信号 : 正反切换接点 Input signal: Changeover contact
接口 Connection	空气配管 : Rc1/4(φ 65): Rc3/8) Air piping: Rc1/4(φ 65): Rc3/8)	配线 : 2-G1/2 Wiring : 2-G1/2		配线 : 2-G1/2 Wiring : 2-G1/2
正作用 Direct action	气压增加阀闭 Air to valve shut	输入信号增加阀闭 Signal increase to valve shut		阀开、阀闭、停止 Manual selection Valve open, shut, stop
反作用 Reverse action	气压增加阀开 Air to valve open	输入信号增加阀开 Signal increase to valve open		
滞后 Hysteresis	≤1% FS (带定位器) ≤1% of FS with positioner	≤0.5% FS ≤0.5% of FS	≤0.8% FS ≤0.8% of FS	—
直线性 Linearity	≤±2% FS (带定位器) ≤±2% of FS with positioner	≤±1% FS ≤±1% of FS	≤±1% FS ≤±1% of FS	—
允许环境温度 Ambient Temp.	-10~+70℃	-10~+50℃		-10~+50℃
标准涂层色 Painting	银色环氧树脂 Munsell : N-6	S型 P4417 (蓝色) Metallic blue		S型 P4417 (蓝色) Metallic blue
选购设备 Option	E/P • P/P-Positioner, Air-set, Solenoid valve, Limit switch, Speed controller Lock valve, Lock-up valve Manual handle, etc	Resolution : 0.1% Split range, Position transmitter	Over load unit	Potentiometer, Micro switch Space heater, etc

性能 PERFORMANCE

额定 C v 值 Rated Cv	请参见表 3。 See Table 3.
流量特性 Flow characteristics	请参见图 4。 See Fig. 4.
可调比 R Rangeability	50 : 1 (Plug size ≤ 1/4B — 30: 1)
阀座泄漏量 Seat leakage	请参见表 1。 See Table 1.
允许压差 Allowable pressure drops	请参见表 4。 See Table 4.

特殊规格 (有偿) OPTIONAL SPECIAL SPECIFICATIONS (additional cost is required)

本体部特殊检查 Special testing for Body	材料检查 {液体渗透探伤检查 (PT)、放射线检查 (RT)}、流量特性检查、低温试验、蒸汽试验 Material certificate, Liquid penetrant testing, Radiographic testing, Flow characteristic testing, Low temperature testing, Steam testing.
本体部特殊清洗 Special cleaning for Body	完全禁油、除水处理 Oxygen clean, Oil-free, Water-free
本体部及执行机构特殊规格 Special specification for Body and Actuator	防砂、防尘型、防盐腐蚀型、寒冷地区用、热带地区用、无铜处理、特殊空气配管及特殊气接头、真空工作条件用、接触大气部分的螺栓、螺母采用不锈钢、指定涂层色 Sand and Dust proof, Salty environment proof, Cold area proof, Tropical area proof Copper-free alloy, Special piping and fitting, Vacuum service proof, SUS bolt and nut for exposed parts, Non-standard painting.
认证 Authorization	获得高压气体认定法的认定 Japanese government authorization for high pressure gas.

表 2 阀体材质的使用温度・压力范围

Table 2 BODY MATERIAL/OPERATING PRESSURE-TEMPERATURE RATING

表 2-1 Table 2-1 ANSI

UNIT : MPa G

温 度 Temp. ℃	Class 150						Class 300						Class 600					
	SCPL1 LCB	SCPH2 WCB	SCPH21 WC6	SCPH61 C5	SCS13A CF8	SCS14A CF8M	SCPL1 LCB	SCPH2 WCB	SCPH21 WC6	SCPH61 C5	SCS13A CF8	SCS14A CF8M	SCPL1 LCB	SCPH2 WCB	SCPH21 WC6	SCPH61 C5	SCS13A CF8	SCS14A CF8M
-196~38	—	—	—	—	1.90	1.90	—	—	—	—	4.95	4.95	—	—	—	—	9.91	9.92
-45~38	1.84	—	—	—	1.90	1.90	4.78	—	—	—	4.95	4.95	9.57	—	—	—	9.91	9.92
-5~38	1.84	1.96	1.99	1.99	1.90	1.90	4.78	5.10	5.16	5.16	4.95	4.95	9.57	10.20	10.32	10.32	9.91	9.92
50	1.81	1.92	1.92	1.92	1.84	1.84	4.72	5.00	5.10	5.16	4.77	4.80	9.46	10.01	10.22	10.32	9.56	9.62
100	1.72	1.76	1.76	1.76	1.56	1.61	4.51	4.63	4.88	5.14	4.08	4.21	9.02	9.27	9.74	10.29	8.17	8.43
150	1.57	1.57	1.57	1.57	1.39	1.47	4.40	4.51	4.63	5.01	3.62	3.85	8.78	9.04	9.26	10.03	7.26	7.69
200	1.40	1.40	1.40	1.40	1.25	1.37	4.26	4.38	4.54	4.88	3.27	3.56	8.54	8.75	9.09	9.75	6.54	7.12
250	1.20	1.20	1.20	1.20	1.16	1.20	4.05	4.16	4.44	4.62	3.04	3.34	8.11	8.33	8.88	9.26	6.10	6.67
300	1.01	1.01	1.01	1.01	1.01	1.01	3.76	3.87	4.23	4.23	2.91	3.15	7.54	7.74	8.48	8.48	5.80	6.32
350	0.84	0.84	0.84	0.84	0.84	0.84	3.59	3.69	4.01	4.01	2.81	3.03	7.18	7.38	8.04	8.04	5.60	6.07
375		0.73	0.73	0.73	0.73	0.73		3.64	3.88	3.88	2.77	2.96		7.28	7.75	7.75	5.54	5.93
400		0.64	0.64	0.64	0.64	0.64		3.44	3.65	3.65	2.74	2.91		6.89	7.31	7.31	5.48	5.81
425		0.55	0.55	0.55	0.55	0.55		2.88	3.50	3.44	2.71	2.87		5.74	7.01	6.91	5.42	5.72
450		0.47	0.47	0.47	0.47	0.47		1.99	3.38	3.08	2.68	2.81		4.00	6.75	6.17	5.37	5.61
475		0.37	0.37	0.37	0.37	0.37		1.35	3.16	2.58	2.65	2.73		2.70	6.32	5.17	5.30	5.46
500		0.28	0.28	0.28	0.28	0.28		0.88	2.77	2.02	2.60	2.67		1.75	5.55	4.04	5.20	5.37
525		0.18	0.18	0.18	0.18	0.18		0.51	2.02	1.53	2.19	2.57		1.03	4.04	3.07	4.77	5.15
538		0.13	0.15	0.15	0.15	0.15		0.34	1.63	1.34	2.18	2.53		0.72	3.26	2.69	4.55	5.06

表 2-2 Table 2-2 JIS UNIT : MPa G

温 度 Temp. ℃	10K	20K	30K		40K	
Temp. ℃	SCPH2	SCPH2	SCPH2	SCPH21	SCPH2	SCPH21
-5~120	1.37	3.33	4.99	4.99	6.66	6.66
~220	1.17	3.03	4.50	4.50	6.07	6.07
~300	0.98	2.84	4.21	4.21	5.58	5.58
~350		2.54	3.82	3.82	5.09	5.09
~400		2.25	3.33	3.72	4.50	4.99
~425		1.96	2.94	3.52	3.92	4.70
~450						4.41
~475						4.11
~490						3.92
~500						3.72
~510						3.52

表 2-3 Table 2-3 JB / T79-94 或 HG20596-97 UNIT : MPa G

温 度 Temp. ℃	PN16	PN40	PN63	PN100	温 度 Temp. ℃	PN16	PN40	PN63	PN100
Temp. ℃	ZG230-450				Temp. ℃	ZG0Cr18Ni9			
-5~200	1.60	4.00	6.30	10.00	-45~200	1.60	4.00	6.30	10.00
~250	1.40	3.50	5.40	9.00	~300	1.40	3.50	5.40	9.00
~300	1.20	3.00	4.80	7.50	~400	1.20	3.00	4.80	7.50
~350	1.10	2.60	4.00	6.60	~480	1.10	2.60	4.00	6.60
~400	0.90	2.30	3.70	5.80	~520	0.90	2.30	3.70	5.80
~425	0.80	2.00	3.20	5.00	~560	0.80	2.00	3.20	5.00
~435	0.70	1.80	2.80	4.50					
~445	0.62	1.60	2.50	4.20					
~455	0.57	1.40	2.30	3.60					

图 1. 阀内件材质·处理选定基准

Fig. 1 TRIM TREATMENT/MATERIAL VS OPERATING PRESSURE-TEMPERATURE RATINGS

图 1-1. 金属密封

Fig. 1-1 METAL SEAT

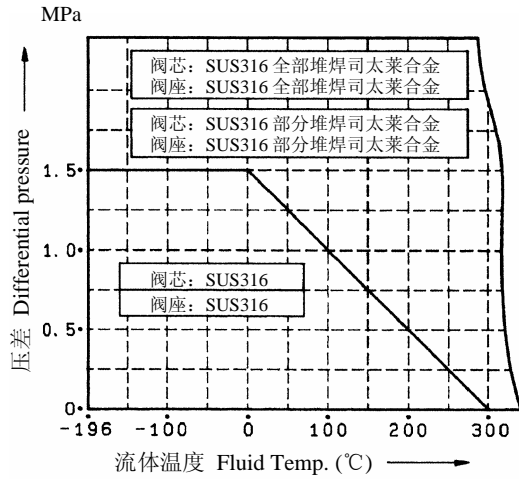


图 1-2. 软密封 (强化聚四氟乙烯)

Fig. 1-2 SOFT SEAT (REINFORCED TEFLON)

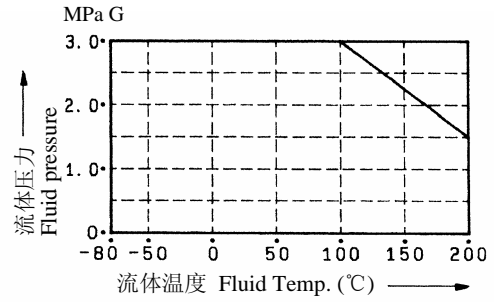


图 1-3. 成形波纹管密封 (SUS316)

Fig. 1-3 SUS316 PRESSED BELLOWS

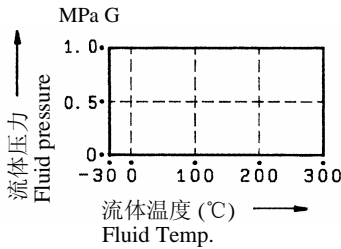


图 1-4. 焊接波纹管密封 (SUS316)

Fig. 1-4 SUS316 WELDED BELLOWS

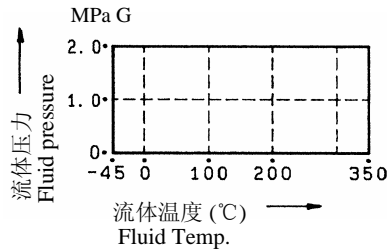


图 2 填料使用温度·压力范围

Fig. 2 GLAND PACKING PRESSURE-TEMPERATURE RATINGS

图 2-1 强化聚四氟乙烯 V 形填料

Fig. 2-1 R.TFE V-RING

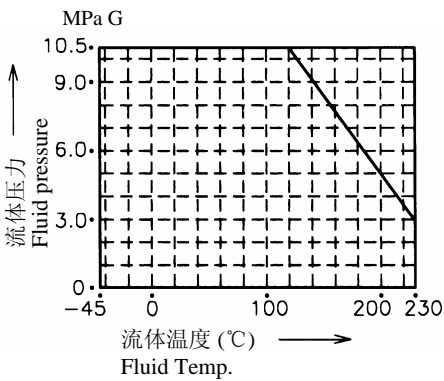


图 2-2 聚四氟乙烯碳纤维(P4519)

Fig. 2-2 TFE CARBON

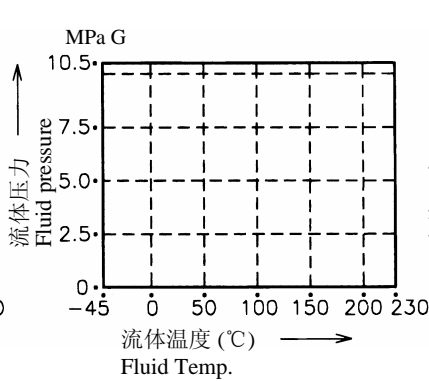


图 2-3 聚四氟乙烯纤维 + 纯聚四氟乙烯

Fig. 2-3 TFE FIBER + PURE TFE (P4525 + P4390W₂) 禁油用

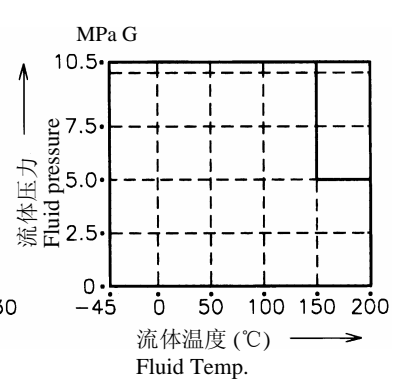


图 2-4 柔性石墨(P6710CH+P6610CH)

Fig. 2-4 GRAFOIL

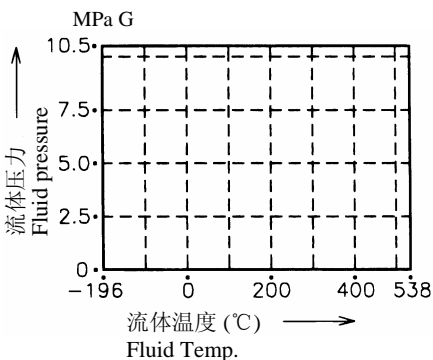


图 2-5 柔性石墨(P6315CL)

Fig. 2-5 GRAFOIL

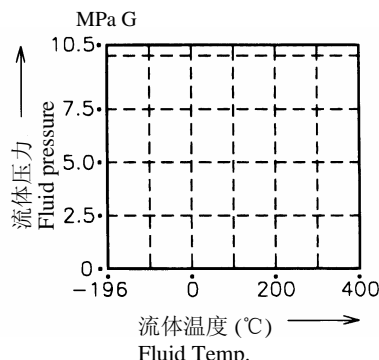


图 3. 本体部构造 Fig. 3 BODY SECTION VIEW

图 3-1. 公称通径 4B (100A)以下 Fig. 3-1 BODY SIZE 4"(100mm) AND UNDER

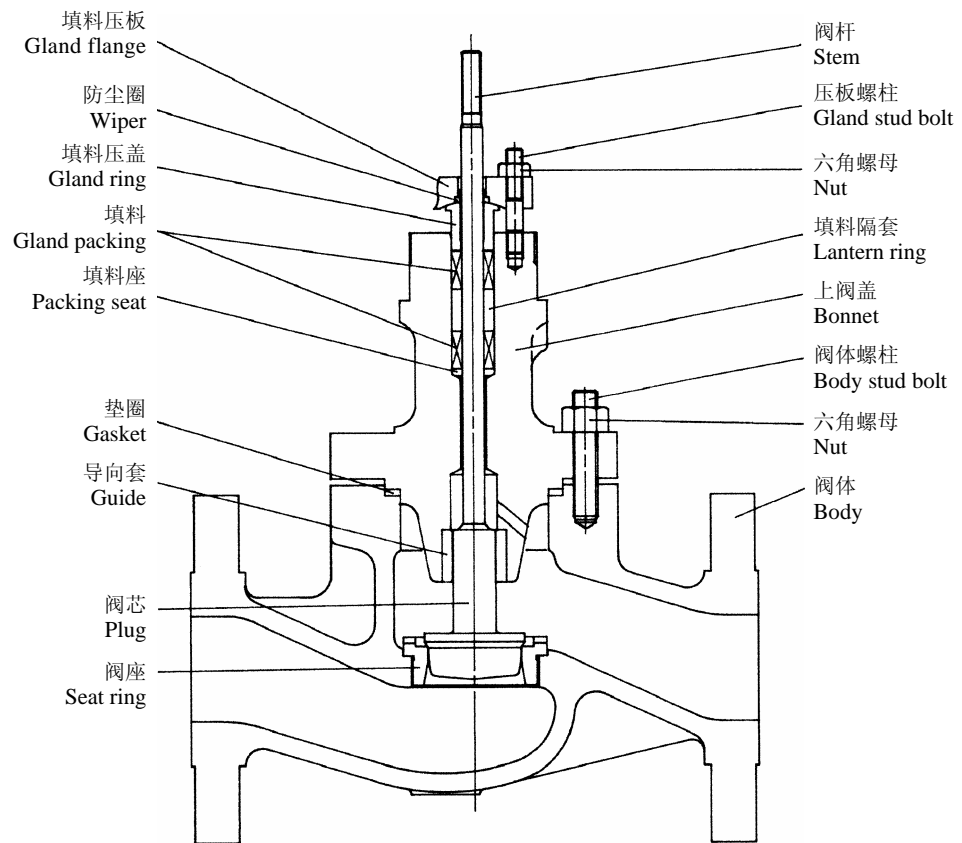


图 3-2. 公称通径 5B (125A)以上 Fig. 3-2 BODY SIZE 5"(125mm) AND OVER

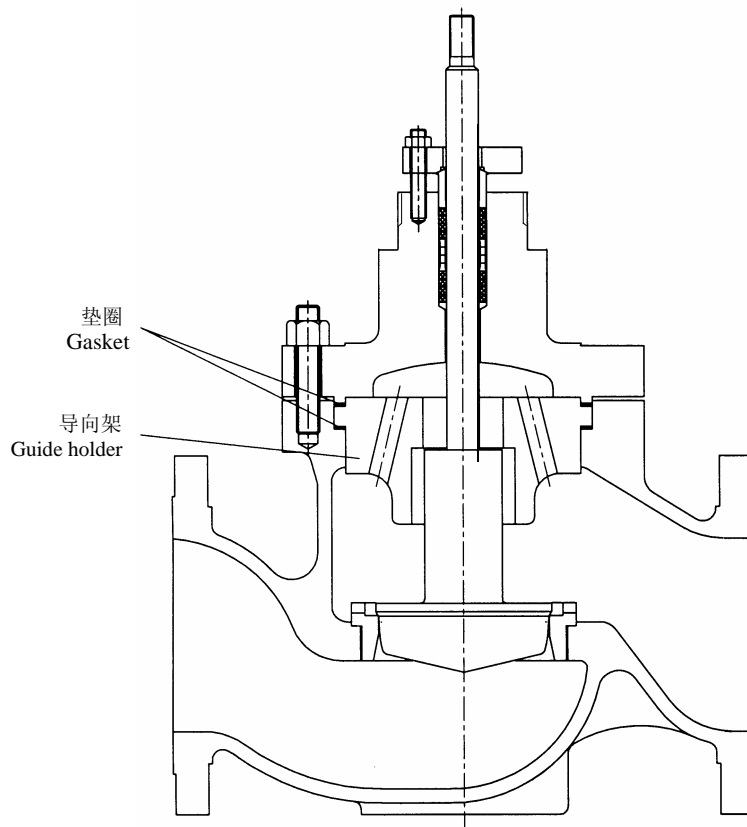


表 3. 额定 Cv · 行程及缩腔型 阀芯制造范围

Table 3 Cv VALUE, STROKE AND REDUCED PLUG MANUFACTURING RANGE

*① : IEC Standard Cv

*② : Large rated Cv

公称口径 Valve size inch (mm)	阀芯尺寸 Plug size inch (mm)	额定 Cv 值 Rated Cv			行程: mm Stroke	
		P-port		Q-port ON-OFF	P-port	Q-port
		高特性形 *①	大 Cv *②			
1/2 (15)	1/8 (6)	0.28	—	—	12	—
	3/16 (7)	0.52	—	—	12	—
	1/4 (8)	0.96	—	—	12	—
	5/16 (9)	1.6	—	—	20	—
	3/8 (10)	2.5	—	—	20	—
	1/2 (15)	4	—	—	20	—
3/4 (20)	1/8 (6)	0.28	—	—	12	—
	3/16 (7)	0.52	—	—	12	—
	1/4 (8)	0.96	—	—	12	—
	5/16 (9)	1.6	—	—	20	—
	3/8 (10)	2.5	—	—	20	—
	1/2 (15)	4	—	—	20	—
	3/4 (20)	8	—	10	20	16
1 (25)	1/8 (6)	0.28	—	—	12	—
	3/16 (7)	0.52	—	—	12	—
	1/4 (8)	0.96	—	—	12	—
	5/16 (9)	1.6	—	—	20	—
	3/8 (10)	2.5	—	—	20	—
	1/2 (15)	4	—	—	20	—
	3/4 (20)	8	—	—	20	—
	1 (25)	13	—	15	20	16

公称口径 Valve size inch (mm)	阀芯尺寸 Plug size inch (mm)	额定 Cv 值 Rated Cv			行程: mm Stroke	
		P-port		Q-port ON-OFF	P-port	Q-port
		高特性形 *①	大 Cv *②			
1-1/2 (40)	1 (25)	13	—	—	20	—
	1-1/4 (32)	20	—	—	20	—
	1-1/2 (40)	25	30	35	20	16
2 (50)	1-1/4 (32)	20	—	—	20	—
	1-1/2 (40)	25	—	—	20	—
	2 (50)	45	50	55	20	16
2-1/2 (65)	1-1/2 (40)	25	—	—	30	—
	2 (50)	45	—	—	30	—
	2-1/2 (65)	72	85	95	30	20
3 (80)	2 (50)	45	—	—	30	—
	2-1/2 (65)	72	—	—	30	—
	3 (80)	100	125	135	30	20
4 (100)	2-1/2 (65)	72	—	—	40	—
	3 (80)	100	—	—	40	—
	4 (100)	175	200	220	40	30
5 (125)	3 (80)	100	—	—	50	—
	4 (100)	175	—	—	50	—
	5 (125)	280	310	330	50	40
6 (150)	4 (100)	175	—	—	50	—
	5 (125)	280	—	—	50	—
	6 (150)	365	425	460	50	40
8 (200)	5 (125)	280	—	—	70	—
	6 (150)	365	—	—	70	—
	8 (200)	640	700	720	70	60

注: ① Q 孔时, 阀芯尺寸即等于公称口径。

② 软密封规格中, 最小阀芯尺寸为 3/4B(20A)。

③ 软密封规格, 只有 P 孔为线性或等百分比流量特性。

Note: ① In the case of Q port, plug size is equal to valve size.

② In the case of soft seat, minimum available plug size is 3/4 inch.

③ Soft seat valve has P port Linear or EQ% plug.

图 4. 流量特性 Fig. 4 FLOW CHARACTERISTICS

图 4-1. IEC 标准等百分比特性

Fig. 4-1 EQ% FLOW CHARACTERISTICS(IEC STANDARD)

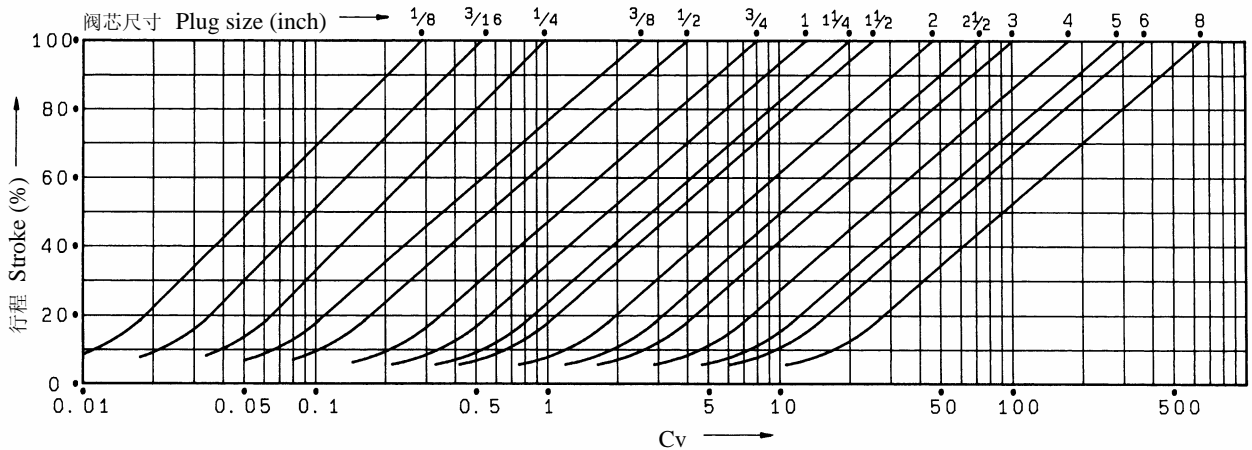


图 4-2. 大容量改良等百分比特性

Fig. 4-2 MODIFIED EQ% FLOW CHARACTERISTICS(LARGE RATED Cv)

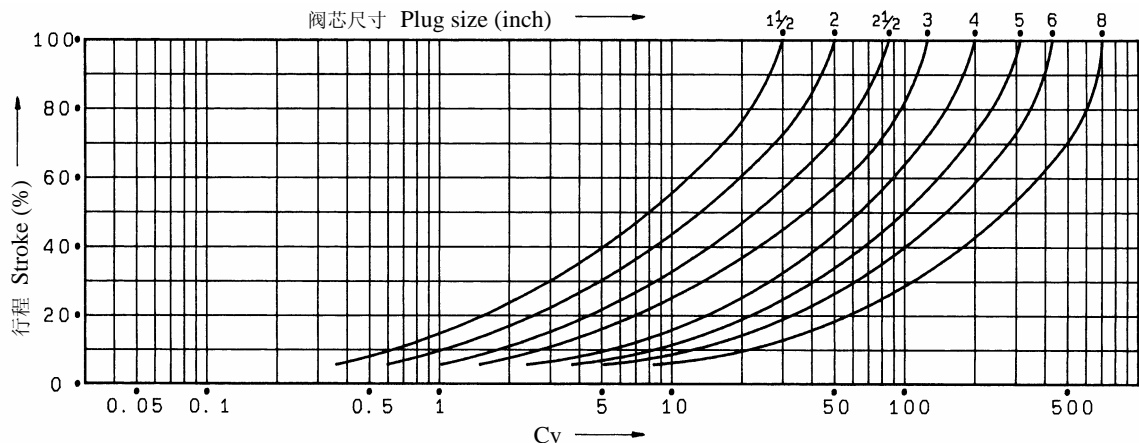


表 4-3 全电子式执行机构（3500LB、3600LA）及电动式执行机构（3400LA）

/ 填料：强化聚四氟乙烯 V 形填料、聚四氟乙烯碳纤维、聚四氟乙烯纤维

Table 4-3 SOLID STATE ELECTRONIC ACTUATOR(3500LB、3600LA) & ELECTRIC MOTOR ACYUATOR (3400LA)
/ PACKING : R. TFE V-RING, TFE CARBON, TFE FIBER

执行机构尺寸 Actuator size	阀座形式 Seat ring	阀芯尺寸 Pulg size (inch)												
		1/8~3/8	1/2	3/4	1	1-1/4	1-1/2	2	2-1/2	3	4	5	6	8
34A1LA 35A1LB 36A1LA	金属密封	3.18	1.66	1.24	0.88	0.58	0.40	0.25	—	—	—	—	—	—
	软密封	—	—	0.93	0.66	0.41	0.27	0.16	—	—	—	—	—	—
	Q 孔	—	—	1.01	0.72	—	0.31	0.18	—	—	—	—	—	—
34A2LA 35A2LB 36A2LA	金属密封	9.79	5.17	3.88	2.80	1.87	1.33	0.84	—	—	—	—	—	—
	软密封	—	—	2.94	2.33	1.57	1.12	0.70	—	—	—	—	—	—
	Q 孔	—	—	3.38	2.46	—	1.18	0.74	—	—	—	—	—	—
34B1LA 35B1LB 36B1LA	金属密封	9.90	7.86	5.92	4.29	2.87	2.05	1.29	0.86	0.61	0.35	—	—	—
	软密封	—	—	2.94	2.94	2.45	1.77	1.12	0.74	0.52	0.29	—	—	—
	Q 孔	—	—	5.21	3.80	—	1.84	1.17	0.77	0.55	0.30	—	—	—
34B2LA 35B2LB 36B2LA	金属密封	—	—	—	7.40	4.97	3.56	2.26	1.51	1.07	0.62	0.40	0.27	—
	软密封	—	—	—	2.94	2.94	2.94	2.00	1.34	0.95	0.55	0.35	0.25	—
	Q 孔	—	—	—	6.62	—	3.25	2.07	1.38	0.99	0.57	0.36	0.26	—
34C1LA 35C1LB 36C1LA	金属密封	—	—	—	—	—	—	3.00	2.01	1.43	0.83	0.54	0.37	—
	软密封	—	—	—	—	—	—	2.68	1.80	1.29	0.76	0.48	0.33	—
	Q 孔	—	—	—	—	—	—	2.77	1.86	1.33	0.77	0.50	0.34	—
34C2LA 35C2LB 36C2LA	金属密封	—	—	—	—	—	—	—	3.07	2.20	1.28	0.83	0.59	0.30
	软密封	—	—	—	—	—	—	—	2.79	2.00	1.17	0.77	0.54	0.28
	Q 孔	—	—	—	—	—	—	—	2.87	2.06	1.21	0.78	0.55	0.29

表 4-4 全电子式执行机构（3500LB、3600LA）及电动式执行机构（3400LA）

/ 填料：柔性石墨

Table 4-4 SOLID STATE ELECTRONIC ACTUATOR(3500LB、3600LA) & ELECTRIC MOTOR ACYUATOR (3400LA)
/ PACKING : GRAFOIL

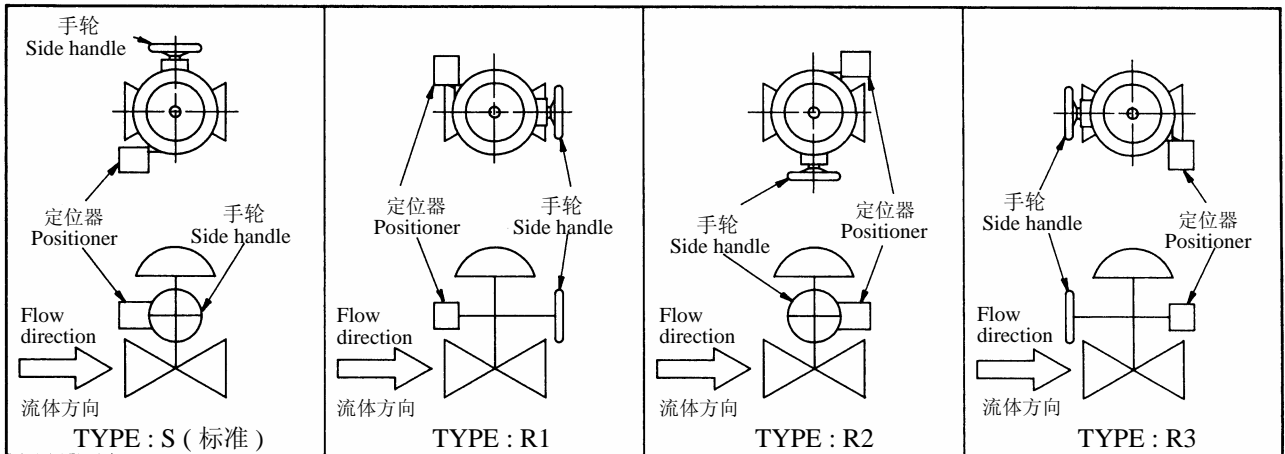
执行机构尺寸 Actuator size	阀座形式 Seat ring	阀芯尺寸 Pulg size (inch)												
		1/8~3/8	1/2	3/4	1	1-1/4	1-1/2	2	2-1/2	3	4	5	6	8
34A1LA 35A1LB 36A1LA	金属密封	0.71	0.33	0.24	0.16	0.09	0.05	0.02	—	—	—	—	—	—
	软密封	—	—	0.08	0.03	—	—	—	—	—	—	—	—	—
	Q 孔	—	—	0.12	0.06	—	—	—	—	—	—	—	—	—
34A2LA 35A2LB 36A2LA	金属密封	7.32	3.85	2.89	2.09	1.39	0.99	0.62	—	—	—	—	—	—
	软密封	—	—	2.35	1.71	1.14	0.80	0.49	—	—	—	—	—	—
	Q 孔	—	—	2.50	1.80	—	0.85	0.53	—	—	—	—	—	—
34B1LA 35B1LB 36B1LA	金属密封	9.90	6.02	4.53	3.28	2.19	1.56	0.98	0.65	0.46	0.26	—	—	—
	软密封	—	—	2.94	2.74	1.84	1.32	0.83	0.55	0.38	0.21	—	—	—
	Q 孔	—	—	3.92	2.88	—	1.39	0.87	0.58	0.40	0.23	—	—	—
34B2LA 35B2LB 36B2LA	金属密封	—	—	—	6.18	4.14	2.97	1.87	1.26	0.89	0.52	0.33	0.23	—
	软密封	—	—	—	2.94	2.94	2.59	1.65	1.11	0.78	0.45	0.28	0.20	—
	Q 孔	—	—	—	5.51	—	2.70	1.72	1.15	0.81	0.47	0.29	0.21	—
34C1LA 35C1LB 36C1LA	金属密封	—	—	—	—	—	—	2.62	1.76	1.25	0.73	0.47	0.32	—
	软密封	—	—	—	—	—	—	2.33	1.57	1.12	0.65	0.42	0.28	—
	Q 孔	—	—	—	—	—	—	2.41	1.62	1.16	0.67	0.43	0.29	—
34C2LA 35C2LB 36C2LA	金属密封	—	—	—	—	—	—	—	2.59	1.84	1.08	0.69	0.49	0.26
	软密封	—	—	—	—	—	—	—	2.34	1.68	0.98	0.64	0.44	0.23
	Q 孔	—	—	—	—	—	—	—	2.41	1.73	1.01	0.66	0.46	0.23

图 5. 控制阀安装方位 (5200LA)

Fig. 5 ACTUATOR MOUNTING FORMS FOR 5200LA

图 5-1. 执行机构尺寸: 218~450

Fig. 5-1 ACTUATOR SIZE : 218~450

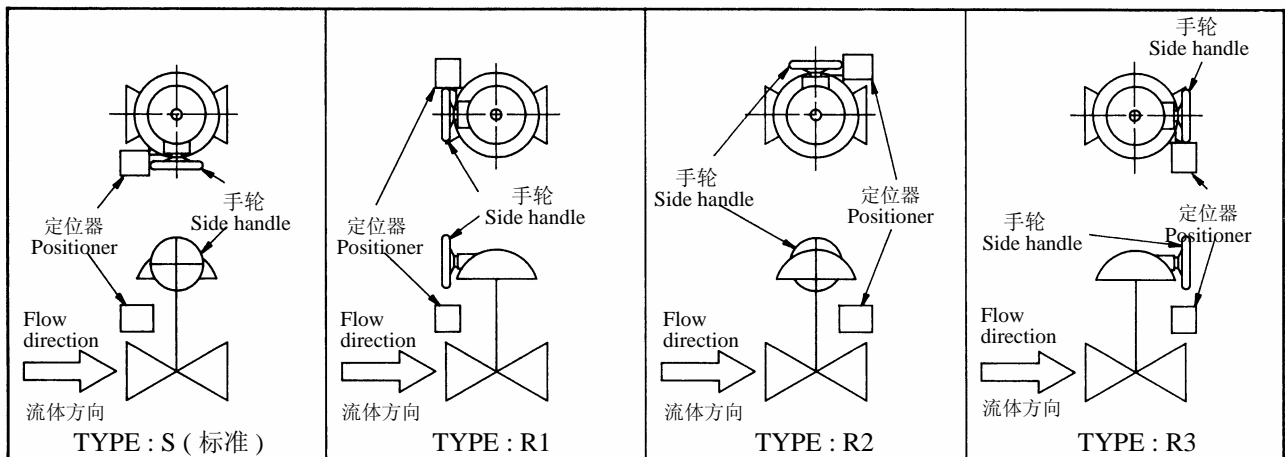


注) 安装位置为非标准时, 请指定安装位置的形式 (TYPE)。

NOTE : Type S is automatically applied, unless otherwise specified.

图 5-2. 执行机构尺寸: 650

Fig. 5-2 ACTUATOR SIZE : 650



注) 安装位置为非标准时, 请指定安装位置的形式 (TYPE)。

NOTE : Type S is automatically applied, unless otherwise specified.

表 5. 与标准执行机构组合时的产品重量 (单位: kg)

Table 5 NET WEIGHT OF STANDARD VALVE AND ACTUATOR COMBINED(UNIT: kg)

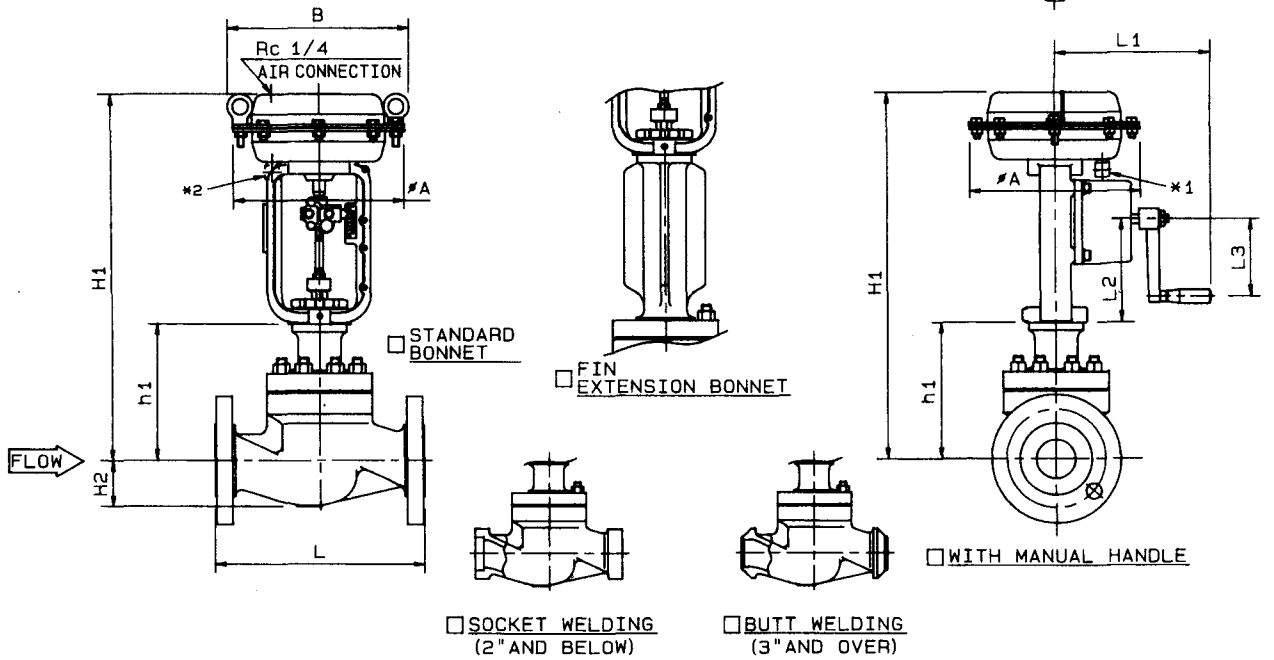
本表中所列重量, 均为执行机构和本体部的标准产品重量, 不包括附件、手动机构等。

Only standard types are represented. Weights of accessories, a handwheel and the like are not included.

公称口径 Valves size inch(mm)	执行机构型号、尺寸 Actuator type & size			5200LA 薄膜式执行机构 Diaphragm actuator size							电子式及电动式执行机构 Solid state electronic & Electric motor actuator		
	本体规格 Body rating			218	270	350	450S	450L	650S	650L	35A1LB, 35A2LB 36A1LA, 36A2LA 34A1LA, 34A2LA	35B1LB, 35B2LB 36B1LA, 36B2LA 34B1LA, 34B2LA	35C1LB, 35C2LB 36C1LA, 36C2LA 34C1LA, 34C2LA
	ANSI	JIS	PN										
1/2 (15)	150	10K	1.6	18	25	41	—	—	—	—	17	24	—
	300	20K、30K	4.0	19	26	42	—	—	—	—	18	25	—
	600	40K	6.3、10	21	28	44	—	—	—	—	20	27	—
3/4 (20)	150	10K	1.6	18	25	41	—	—	—	—	17	24	—
	300	20K、30K	4.0	19	26	42	—	—	—	—	18	25	—
	600	40K	6.3、10	21	28	44	—	—	—	—	20	27	—
1 (25)	150	10K	1.6	18	25	41	—	—	—	—	17	24	—
	300	20K、30K	4.0	19	26	42	—	—	—	—	18	25	—
	600	40K	6.3、10	21	28	44	—	—	—	—	20	27	—
1-1/2 (40)	150	10K	1.6	25	32	48	83	—	—	—	24	31	—
	300	20K、30K	4.0	31	38	54	90	—	—	—	30	37	—
	600	40K	6.3、10	39	46	62	97	—	—	—	38	45	—
2 (50)	150	10K	1.6	32	39	55	90	—	—	—	31	38	—
	300	20K、30K	4.0	37	44	60	95	—	—	—	36	43	—
	600	40K	6.3、10	42	49	65	100	—	—	—	41	48	—
2-1/2 (65)	150	10K	1.6	—	46	62	97	—	—	—	—	45	—
	300	20K、30K	4.0	—	51	67	105	—	—	—	—	50	—
	600	40K	6.3、10	—	66	82	120	—	—	—	—	65	—
3 (80)	150	10K	1.6	—	56	72	110	—	—	—	—	55	90
	300	20K、30K	4.0	—	66	82	120	—	—	—	—	65	100
	600	40K	6.3、10	—	86	100	140	—	—	—	—	85	120
4 (100)	150	10K	1.6	—	—	82	120	—	240	—	—	65	100
	300	20K、30K	4.0	—	—	97	135	—	255	—	—	80	115
	600	40K	6.3、10	—	—	132	170	—	290	—	—	115	150
5 (125)	150	10K	1.6	—	—	—	—	155	250	—	—	100	135
	300	20K、30K	4.0	—	—	—	—	180	280	—	—	125	160
	600	40K	6.3、10	—	—	—	—	230	330	—	—	175	210
6 (150)	150	10K	1.6	—	—	—	—	200	300	—	—	145	180
	300	20K、30K	4.0	—	—	—	—	230	330	—	—	175	210
	600	40K	6.3、10	—	—	—	—	280	380	—	—	225	260
8 (200)	150	10K	1.6	—	—	—	—	270	—	440	—	—	250
	300	20K、30K	4.0	—	—	—	—	320	—	450	—	—	300
	600	40K	6.3、10	—	—	—	—	440	—	570	—	—	420

GLOBE-VALVE DIRECT ACTION

*1 AIR EXHAUST POSITION FOR $\phi 218$ & $\phi 270$.
 *2 AIR EXHAUST POSITION FOR $\phi 350$ & $\phi 450$.



DIMENSIONS

UNIT: mm

VALVE SIZE	FACE TO FACE : L								H2	STANDARD BONNET		FIN EXTENSION BONNET		ACTUATOR						CODE NO.
	ANSI 150#RF	ANSI 300#RF	ANSI 600#RF	ANSI 300#SW	ANSI 300#RTJ	ANSI 600#SW	ANSI 600#RTJ	PN		h1	H1	h1	H1	SIZE		WITH MANUAL HANDLE				
	16	40	63	300#BM	300#RTJ	600#BW	600#RTJ	JIS 10KRF		JIS 20KRF	JIS 40KRF	JIS 300#W	JIS 300#W	JIS 600#SW	JIS 600#RTJ	A	B	L1	L2	
90 $\frac{1}{2}$ " (15A)	184	194	206	206	206	206	206	32	129	430	229	530	218	231	196	133~113	100	18.5	5221LA	
										525		625	270	283	230	165~145	100	27.5	5227LA	
										560		660	350	367	230	183~163	100	27.5	5235LA	
91 $\frac{3}{4}$ " (20A)	184	194	206	206	206	206	206	32	129	430	229	530	218	231	196	133~113	100	18.5	5221LA	
										525		625	270	283	230	165~145	100	27.5	5227LA	
										560		660	350	367	230	183~163	100	27.5	5235LA	
01 1" (25A)	184	197	210	210	210	210	210	36	129	430	229	530	218	231	196	133~113	100	18.5	5221LA	
										525		625	270	283	230	165~145	100	27.5	5227LA	
										560		660	350	367	230	183~163	100	27.5	5235LA	
93 $1\frac{1}{2}$ " (40A)	222	235	251	251	248	251	251	58	175	475	325	625	218	231	196	133~113	100	18.5	5221LA	
										570		720	270	283	230	165~145	100	27.5	5227LA	
										605		755	350	367	230	183~163	100	27.5	5235LA	
										670		820	450	472	336	220~200	160	32	524SLA	
02 2" (50A)	254	267	286	286	283	286	289	62	175	475	325	625	218	231	196	133~113	100	18.5	5221LA	
										570		720	270	283	230	165~145	100	27.5	5227LA	
										605		755	350	367	230	183~163	100	27.5	5235LA	
										670		820	450	472	336	220~200	160	32	524SLA	
94 $2\frac{1}{2}$ " (65A)	276	292	311	311	308	311	314	75	200	595	350	745	270	283	230	165~135	100	27.5	5227LA	
										630		780	350	367	230	183~153	100	27.5	5235LA	
										695		845	450	472	336	220~190	160	32	524SLA	
03 3" (80A)	298	317	337	317	333	337	340	85	200	595	350	745	270	283	230	165~135	100	27.5	5227LA	
										630		780	350	367	230	183~153	100	27.5	5235LA	
										695		845	450	472	336	220~190	160	32	524SLA	
04 4" (100A)	352	368	394	368	384	394	397	105	245	675	395	825	350	367	230	183~143	100	27.5	5235LA	
										740		890	450	472	336	220~180	160	32	524SLA	

* FLANGE IS ACCORDING TO THE STANDARD WHICH IS DESCRIBED ON SPECIFICATION SHEET.

NOTE :

DRAWING No.

E-501T-5200LA-D-N

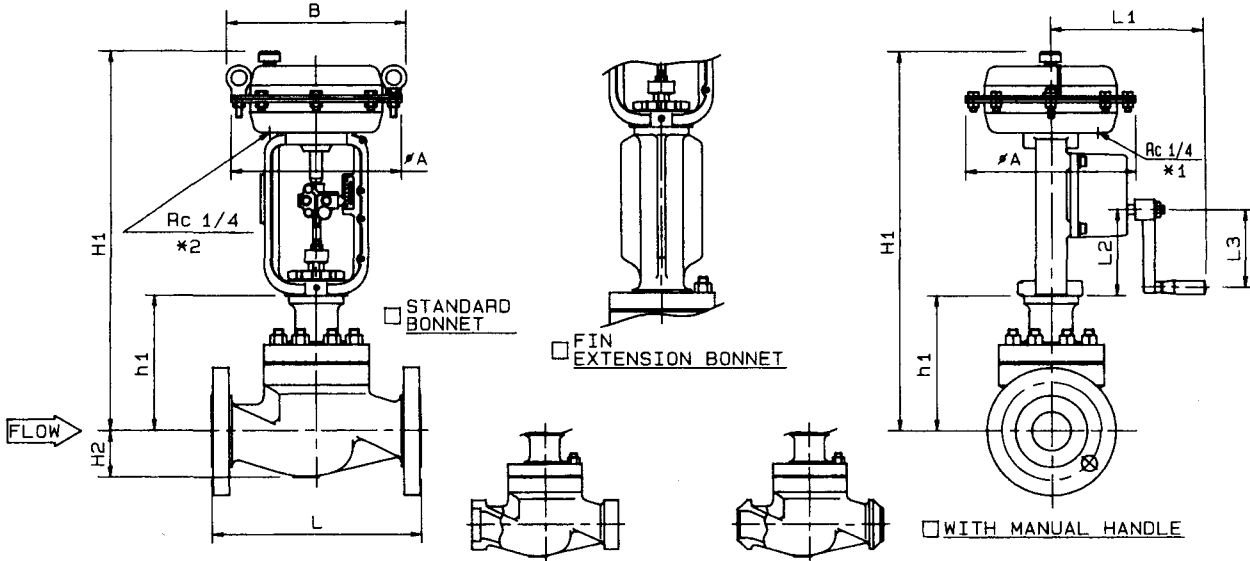
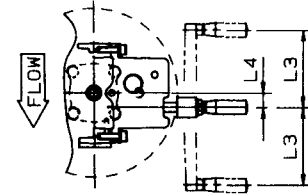
REV

E

KOSO

GLOBE-VALVE REVERSE ACTION

*1 AIR CONNECTION POSITION FOR $\phi 218$ & $\phi 270$.
 *2 AIR CONNECTION POSITION FOR $\phi 350$ & $\phi 450$.



SOCKET WELDING (2" AND BELOW) BUTT WELDING (3" AND OVER)

DIMENSIONS

UNIT: mm

VALVE SIZE	FACE TO FACE : L								H2	STANDARD BONNET		FIN EXTENSION BONNET		ACTUATOR						CODE NO.	
	<input type="checkbox"/> ANSI 150#RF	<input type="checkbox"/> ANSI 300#RF	<input type="checkbox"/> ANSI 600#RF	<input type="checkbox"/> ANSI 300#SW	<input type="checkbox"/> ANSI 300#RTJ	<input type="checkbox"/> ANSI 600#SW	<input type="checkbox"/> ANSI 600#RTJ	<input type="checkbox"/> ANSI 600#SW		<input type="checkbox"/> ANSI 600#RTJ	h1	H1	h1	H1	A	B	WITH MANUAL HANDLE				
	<input type="checkbox"/> PN 16	<input type="checkbox"/> PN 40	<input type="checkbox"/> PN 63	<input type="checkbox"/> JIS 10KRF	<input type="checkbox"/> JIS 20KRF	<input type="checkbox"/> JIS 30KRF	<input type="checkbox"/> JIS 40KRF	<input type="checkbox"/> JIS 60KRF		<input type="checkbox"/> JIS 100							<input type="checkbox"/> JIS 300#BW	<input type="checkbox"/> JIS 300#RTJ	<input type="checkbox"/> JIS 600#BW		<input type="checkbox"/> JIS 600#SW
90 <input type="checkbox"/> 1/2" (15A)	184	194	206	206	206	206	206	206	32	129	470	570	<input type="checkbox"/> 218	231	196	113~133	100	18.5	5221LA		
											565	229	<input type="checkbox"/> 270	283	230	118~138	100	27.5	5227LA		
											600		<input type="checkbox"/> 350	367	230	120~140	100	27.5	5235LA		
91 <input type="checkbox"/> 3/4" (20A)	184	194	206	206	206	206	206	206	32	129	470	570	<input type="checkbox"/> 218	231	196	113~133	100	18.5	5221LA		
											565	229	<input type="checkbox"/> 270	283	230	118~138	100	27.5	5227LA		
											600		<input type="checkbox"/> 350	367	230	120~140	100	27.5	5235LA		
01 <input type="checkbox"/> 1" (25A)	184	197	210	210	210	210	210	210	36	129	470	570	<input type="checkbox"/> 218	231	196	113~133	100	18.5	5221LA		
											565	229	<input type="checkbox"/> 270	283	230	118~138	100	27.5	5227LA		
											600		<input type="checkbox"/> 350	367	230	120~140	100	27.5	5235LA		
93 <input type="checkbox"/> 1 1/2" (40A)	222	235	251	251	248	251	251	251	58	175	515	665	<input type="checkbox"/> 218	231	196	113~133	100	18.5	5221LA		
											610	325	<input type="checkbox"/> 270	283	230	118~138	100	27.5	5227LA		
											645		<input type="checkbox"/> 350	367	230	120~140	100	27.5	5235LA		
											710		<input type="checkbox"/> 450	472	336	161~181	160	32	524SLA		
02 <input type="checkbox"/> 2" (50A)	254	267	286	286	283	286	289	289	62	175	515	665	<input type="checkbox"/> 218	231	196	113~133	100	18.5	5221LA		
											610	325	<input type="checkbox"/> 270	283	230	118~138	100	27.5	5227LA		
											645		<input type="checkbox"/> 350	367	230	120~140	100	27.5	5235LA		
											710		<input type="checkbox"/> 450	472	336	161~181	160	32	524SLA		
94 <input type="checkbox"/> 2 1/2" (65A)	276	292	311	311	308	311	314	314	75	200	635	785	<input type="checkbox"/> 270	283	230	118~148	100	27.5	5227LA		
											670	350	<input type="checkbox"/> 350	367	230	120~150	100	27.5	5235LA		
											735		<input type="checkbox"/> 450	472	336	161~191	160	32	524SLA		
											635		<input type="checkbox"/> 270	283	230	118~148	100	27.5	5227LA		
03 <input type="checkbox"/> 3" (80A)	298	317	337	317	333	337	340	340	85	200	670	820	<input type="checkbox"/> 350	367	230	120~150	100	27.5	5235LA		
											735		<input type="checkbox"/> 450	472	336	161~191	160	32	524SLA		
											715		<input type="checkbox"/> 350	367	230	120~160	100	27.5	5235LA		
04 <input type="checkbox"/> 4" (100A)	352	368	394	368	384	394	397	397	105	245	715	865	<input type="checkbox"/> 350	367	230	120~160	100	27.5	5235LA		
											780	395	<input type="checkbox"/> 450	472	336	161~201	160	32	524SLA		

* FLANGE IS ACCORDING TO THE STANDARD WHICH IS DESCRIBED ON SPECIFICATION SHEET.

NOTE :

DRAWING No.

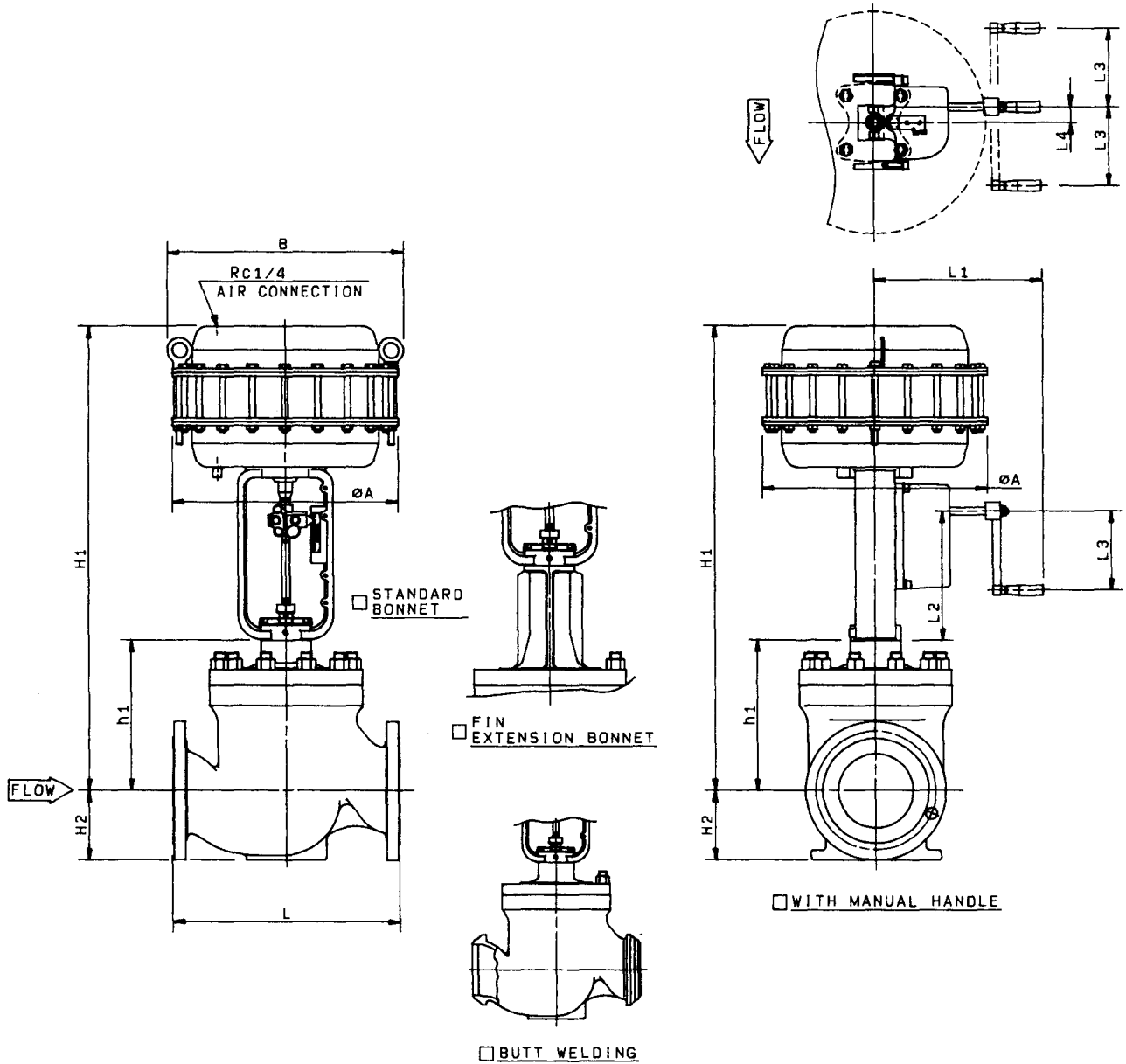
E-501T-5200LA-R-N

REV

F

KOSO

GLOBE-VALVE DIRECT ACTION



DIMENSIONS

UNIT : mm

VALVE SIZE	<input type="checkbox"/> ANSI 150#RF		<input type="checkbox"/> ANSI 300#			<input type="checkbox"/> ANSI 600#			<input type="checkbox"/> STANDARD BONNET		<input type="checkbox"/> FIN EXTENSION BONNET		ACTUATOR							
	<input type="checkbox"/> PN 16		<input type="checkbox"/> PN 40			<input type="checkbox"/> PN 63			H1		H1		SIZE		WITH MANUAL HANDLE				CODE NO.	
	<input type="checkbox"/> JIS 10kRF		<input type="checkbox"/> JIS 20K RF			<input type="checkbox"/> JIS 40K RF							A	B	L1	L2	L3	L4		
CODE NO.	L	H2	L	L	H2	L	L	H2	h1	H1	h1	H1	A	B	L1	L2	L3	L4		CODE NO.
05 <input type="checkbox"/> 5" (125A)	403	130	425	441	140	460	463	170	285	920	435	1070	450	472	336	260~210	160	32	524LLA	
06 <input type="checkbox"/> 6" (150A)	451	145	473	489	165	508	511	180	290	925	440	1075								270~200
08 <input type="checkbox"/> 8" (200A)	543	180	568	584	195	610	613	215	355	1010	505	1160								

* FLANGE IS ACCORDING TO THE STANDARD WHICH IS DESCRIBED ON SPECIFICATION SHEET.

NOTE :

DRAWING No.

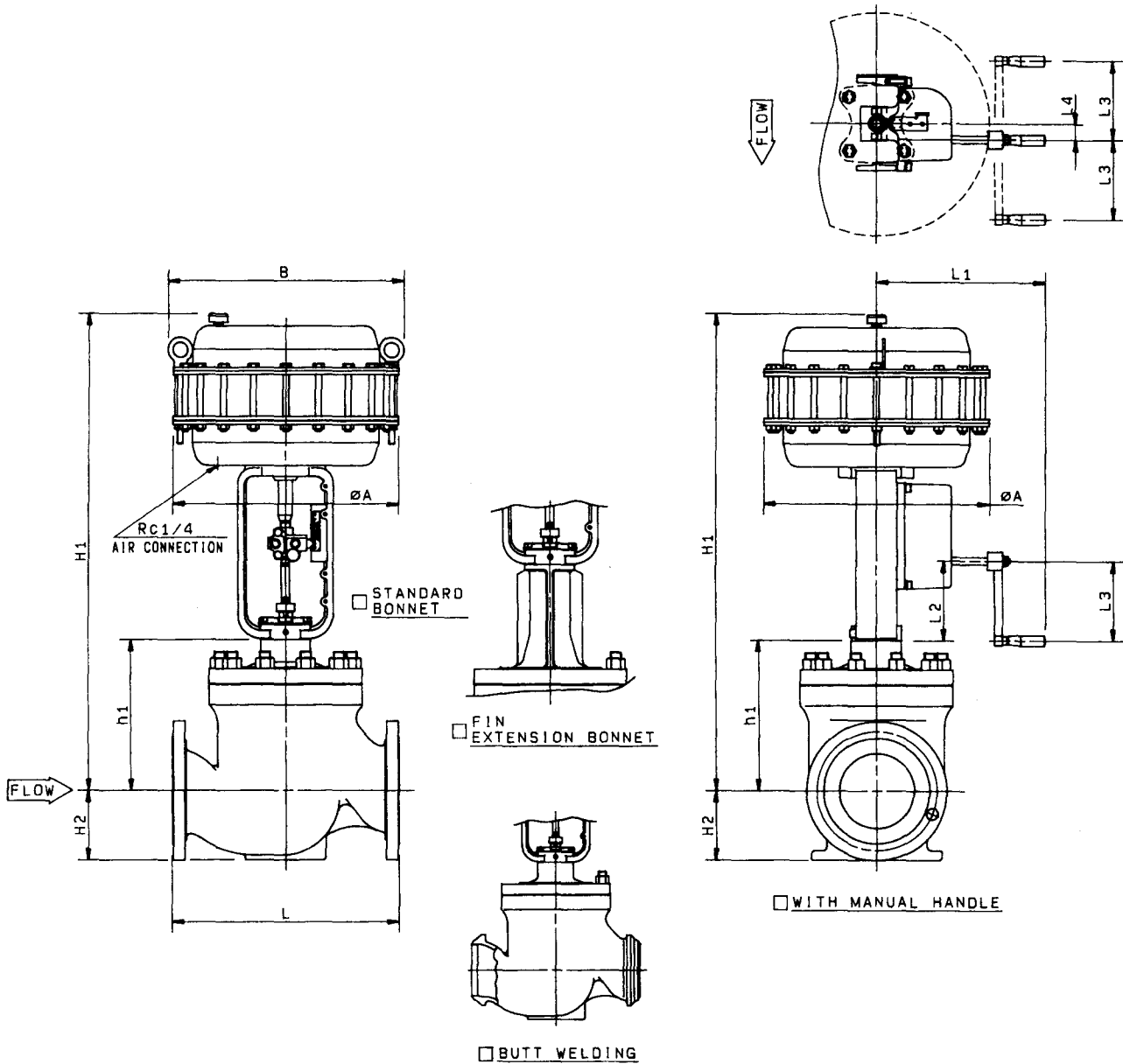
E-501T-524LLA-D-N
S

REV

C

KOSO

GLOBE-VALVE REVERSE ACTION



DIMENSIONS

UNIT : mm

VALVE SIZE	<input type="checkbox"/> ANSI 150#RF		<input type="checkbox"/> ANSI 300#			<input type="checkbox"/> ANSI 600#			<input type="checkbox"/> STANDARD BONNET		<input type="checkbox"/> FIN EXTENSION BONNET		ACTUATOR							
	<input type="checkbox"/> PN 16		<input type="checkbox"/> PN 40			<input type="checkbox"/> PN 63							WITH MANUAL HANDLE		CODE NO.					
	<input type="checkbox"/> JIS 10kRF		<input type="checkbox"/> JIS 20k RF			<input type="checkbox"/> JIS 40k RF												<input type="checkbox"/> PN 100		SIZE
CODE NO.	L	H2	L	L	H2	L	L	H2	h1	H1	h1	H1	A	B	L1	L2	L3	L4	CODE NO.	
05 <input type="checkbox"/> 5" (125A)	403	130	425	441	140	460	463	170	285	960	435	1110	450	472	336	161~211		160	32	524LLA
06 <input type="checkbox"/> 6" (150A)	451	145	473	489	165	508	511	180	290	965	440	1115				181~251				
08 <input type="checkbox"/> 8" (200A)	543	180	568	584	195	610	613	215	355	1050	505	1200								

* FLANGE IS ACCORDING TO THE STANDARD WHICH IS DESCRIBED ON SPECIFICATION SHEET.

NOTE :

DRAWING No.

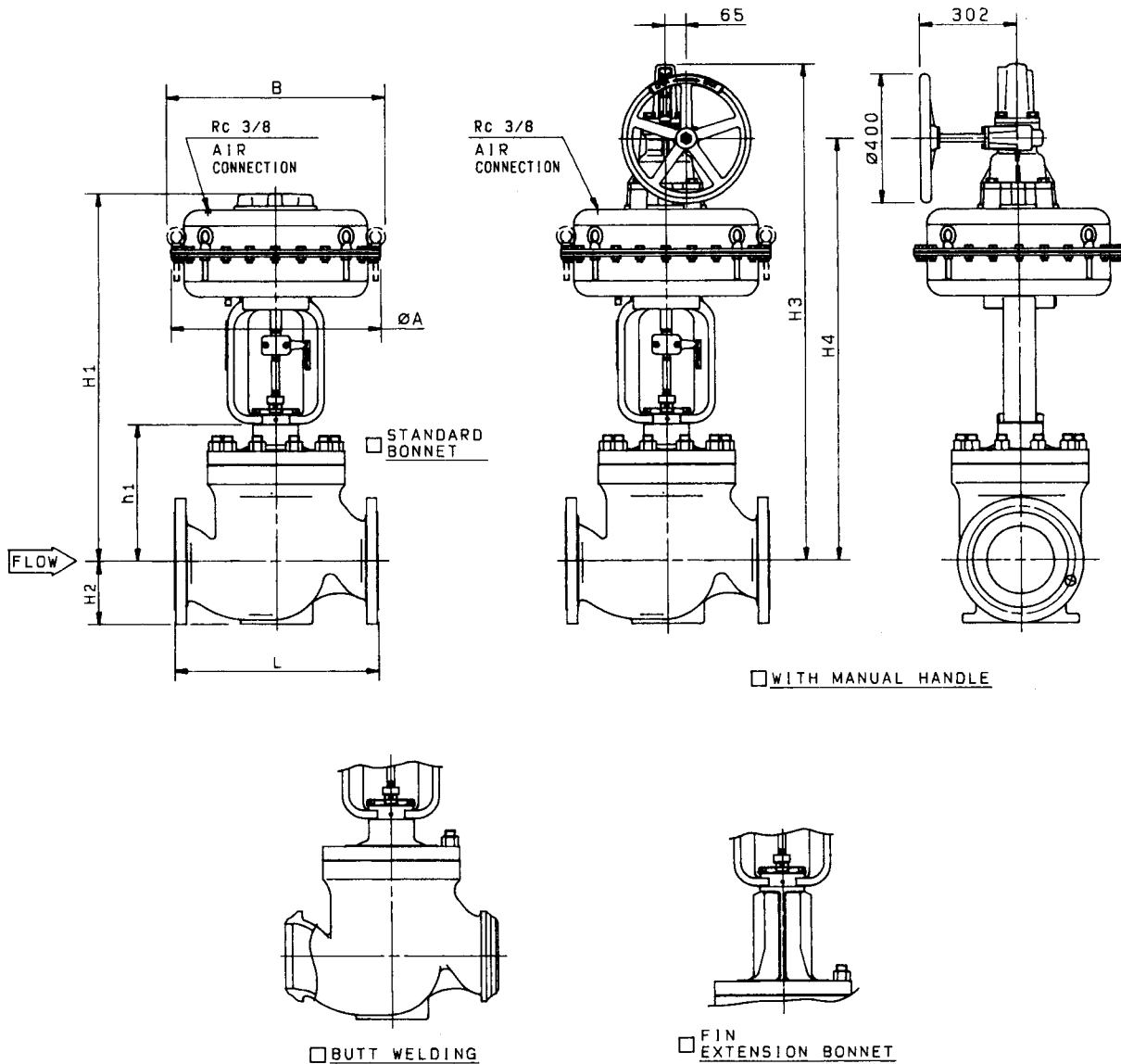
E-501T-524LLA-R-N
S

REV

D

KOSO

GLOBE-VALVE DIRECT ACTION



DIMENSIONS

UNIT: mm

VALVE SIZE	<input type="checkbox"/> ANSI 150#RF		<input type="checkbox"/> ANSI 300#			<input type="checkbox"/> ANSI 600#			<input type="checkbox"/> STANDARD BONNET		<input type="checkbox"/> FIN EXTENSION BONNET		ACTUATOR						CODE NO.
	<input type="checkbox"/> PN 16		<input type="checkbox"/> PN 40			<input type="checkbox"/> PN 63			<input type="checkbox"/> H3		<input type="checkbox"/> H4		<input type="checkbox"/> WITH MANUAL HANDLE		<input type="checkbox"/> ST. D BONNET		<input type="checkbox"/> FIN/EXT BONNET		
	<input type="checkbox"/> JIS 10kRF		<input type="checkbox"/> JIS 20K RF			<input type="checkbox"/> JIS 40K RF													
CODE NO.	L	H2	L	L	H2	L	L	H2	h1	H1	h1	H1	A	B	H3	H4	H3	H4	
05 <input type="checkbox"/> 5" (125A)	403	130	425	441	140	460	463	170	285	1005	435	1155	650	678	1405	1170	1555	1320	5265LA
06 <input type="checkbox"/> 6" (150A)	451	145	473	489	165	508	511	180	290	1010	440	1160	650	678	1410	1175	1560	1325	5265LA

* FLANGE IS ACCORDING TO THE STANDARD WHICH IS DESCRIBED ON SPECIFICATION SHEET.

NOTE:

DRAWING No.

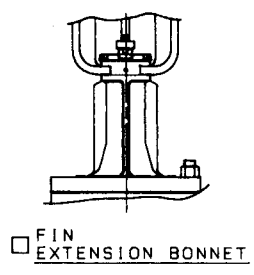
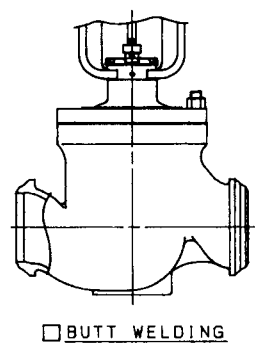
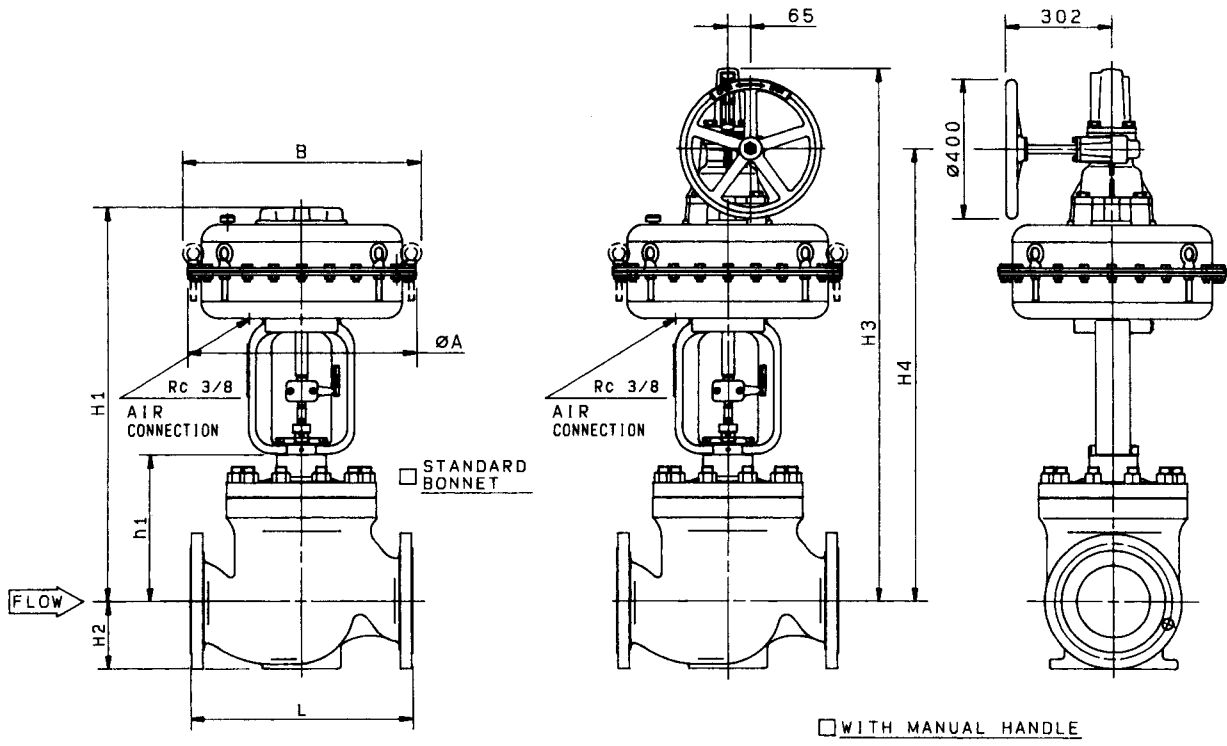
E-501T-5265LA-D-N
S

REV

A

KOSO

GLOBE-VALVE REVERSE ACTION



DIMENSIONS UNIT: mm

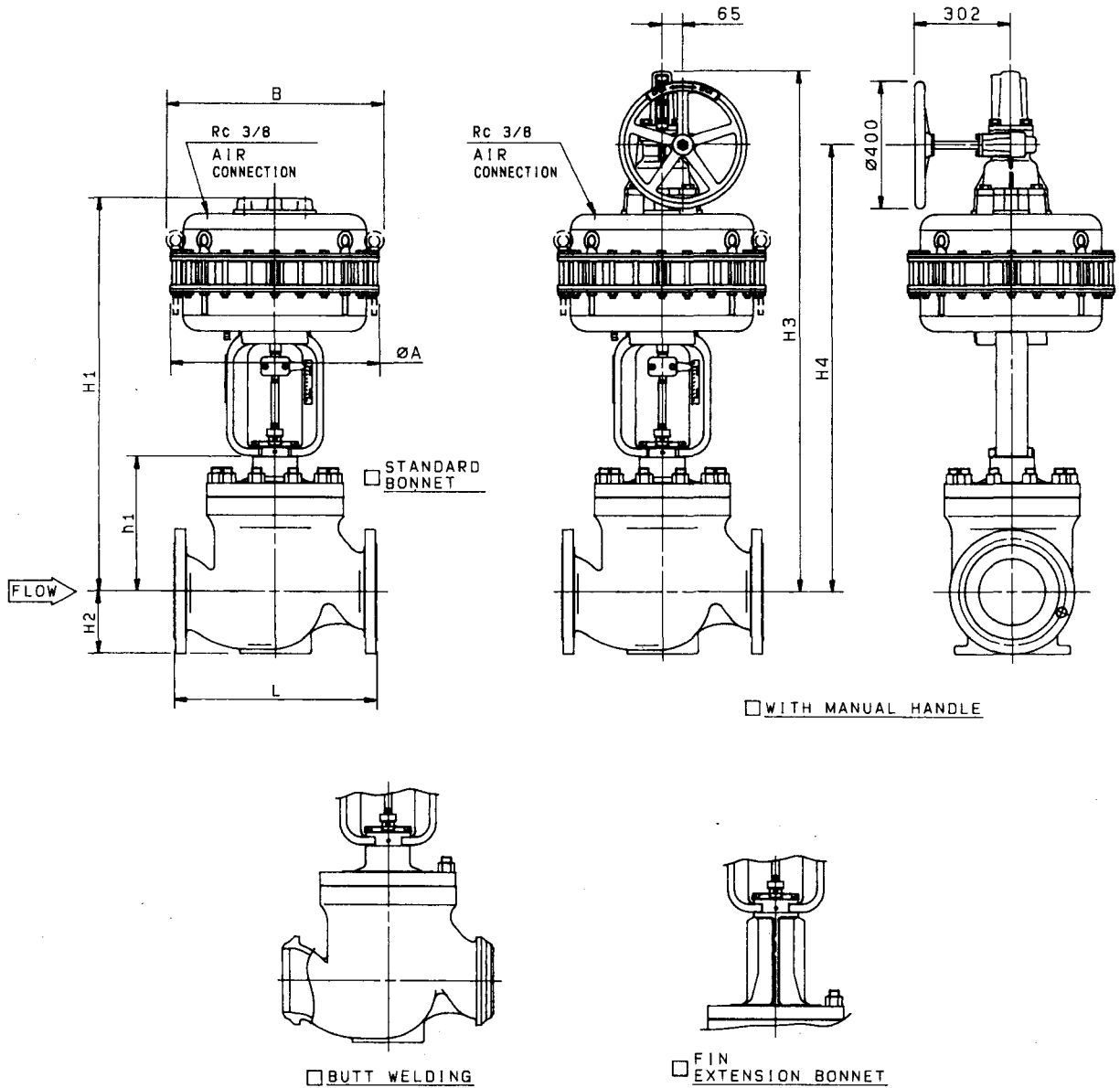
VALVE SIZE	ACTUATOR												SIZE		WITH MANUAL HANDLE				CODE NO.
	ANSI 150#RF		ANSI 300#		ANSI 600#		STANDARD BONNET	FIN EXTENSION BONNET		ST. D BONNET		FIN/EXT BONNET							
	PN	JIS	PN 40	JIS 20K RF	PN 63	JIS 40K RF		RF	BW	RTJ	H3	H4	H3	H4					
05 5" (125A)	L	H2	L	L	H2	L	L	H2	h1	H1	h1	H1	A	B	1405	1170	1555	1320	5265LA
06 6" (150A)	403	130	425	441	140	460	463	170	285	1005	435	1155	650	678	1410	1175	1560	1325	5265LA

* FLANGE IS ACCORDING TO THE STANDARD WHICH IS DESCRIBED ON SPECIFICATION SHEET.

NOTE:

DRAWING No.	
E-501T-526SLA-R-N	
REV	KOSO
A	

GLOBE-VALVE DIRECT ACTION



DIMENSIONS

UNIT: mm

VALVE SIZE	ACTUATOR														SIZE		WITH MANUAL HANDLE				CODE NO.
	STANDARD BONNET																ST. D BONNET		FIN/EXT BONNET		
	ANSI 150RRF		ANSI 300#		ANSI 600#		STANDARD BONNET		FIN EXTENSION BONNET		ST. D BONNET		FIN/EXT BONNET		H3	H4	H3	H4			
PN	PN	PN 40	J1520K RF	J1530K RF	PN 63	J1540K RF	PN 100	h1	H1	h1	H1	A	B	H3	H4	H3	H4				
08	<input type="checkbox"/> B" (200A)	543	180	568	584	195	610	613	215	355	1175	505	1325	650	678	1575	1340	1725	1490	526LLA	

* FLANGE IS ACCORDING TO THE STANDARD WHICH IS DESCRIBED ON SPECIFICATION SHEET.

NOTE:

DRAWING No.

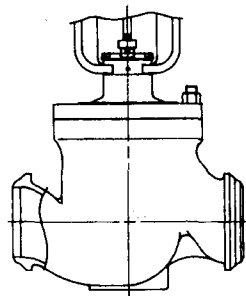
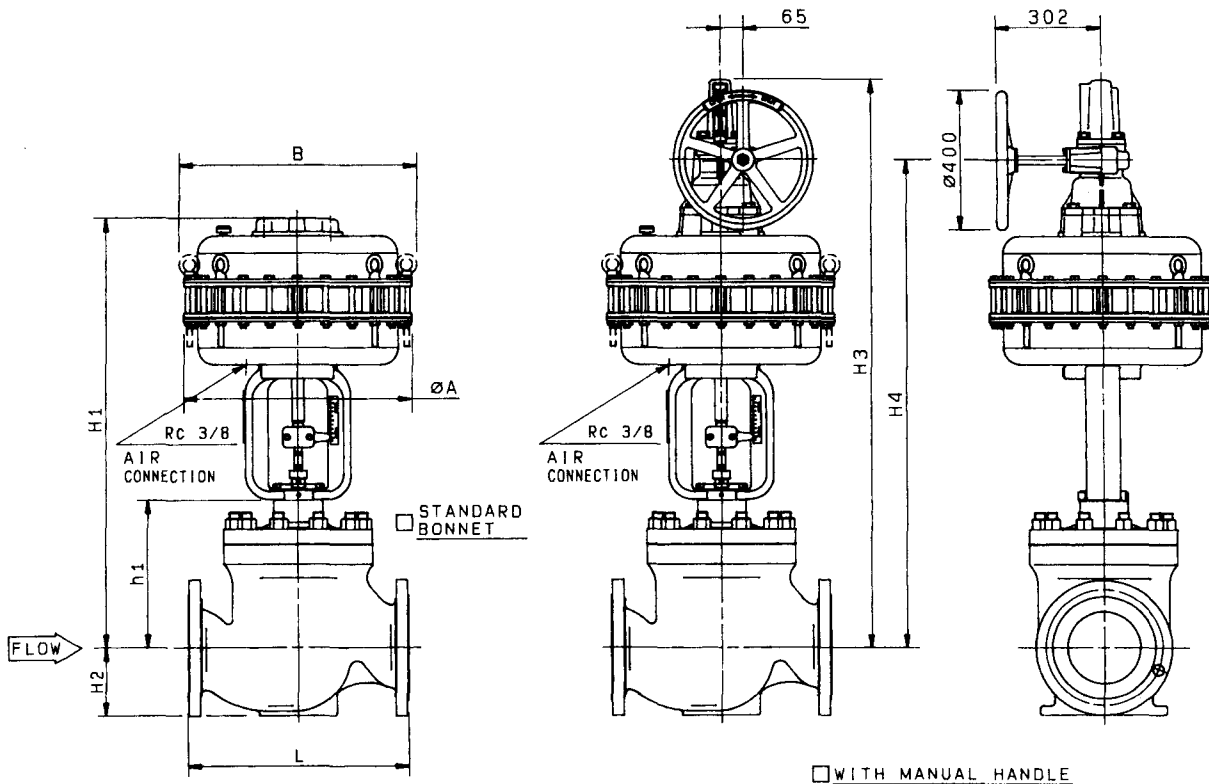
E-501T-526LLA-D-N
S

REV

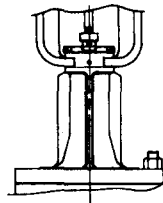
A

KOSO

GLOBE-VALVE REVERSE ACTION



BUTT WELDING



FIN EXTENSION BONNET

DIMENSIONS

UNIT: mm

VALVE SIZE	ACTUATOR												SIZE		WITH MANUAL HANDLE				CODE NO.	
	ANSI 150# RF			ANSI 300#			ANSI 600#			STANDARD BONNET		FIN EXTENSION BONNET			ST. D BONNET		FIN/EXT BONNET			
	PN	46	JIS 10KRF	PN 40	JIS20K RF	JIS30K RF	PN 63	JIS40K RF	PN 100	h1	H1	h1	H1	A	B	H3	H4	H3		H4
08 <input type="checkbox"/> 8" (200A)	543	180		568	584	195	610	613	215	355	1175	505	1325	650	678	1575	1340	1725	1490	526LLA

* FLANGE IS ACCORDING TO THE STANDARD WHICH IS DESCRIBED ON SPECIFICATION SHEET.

NOTE:

DRAWING No.

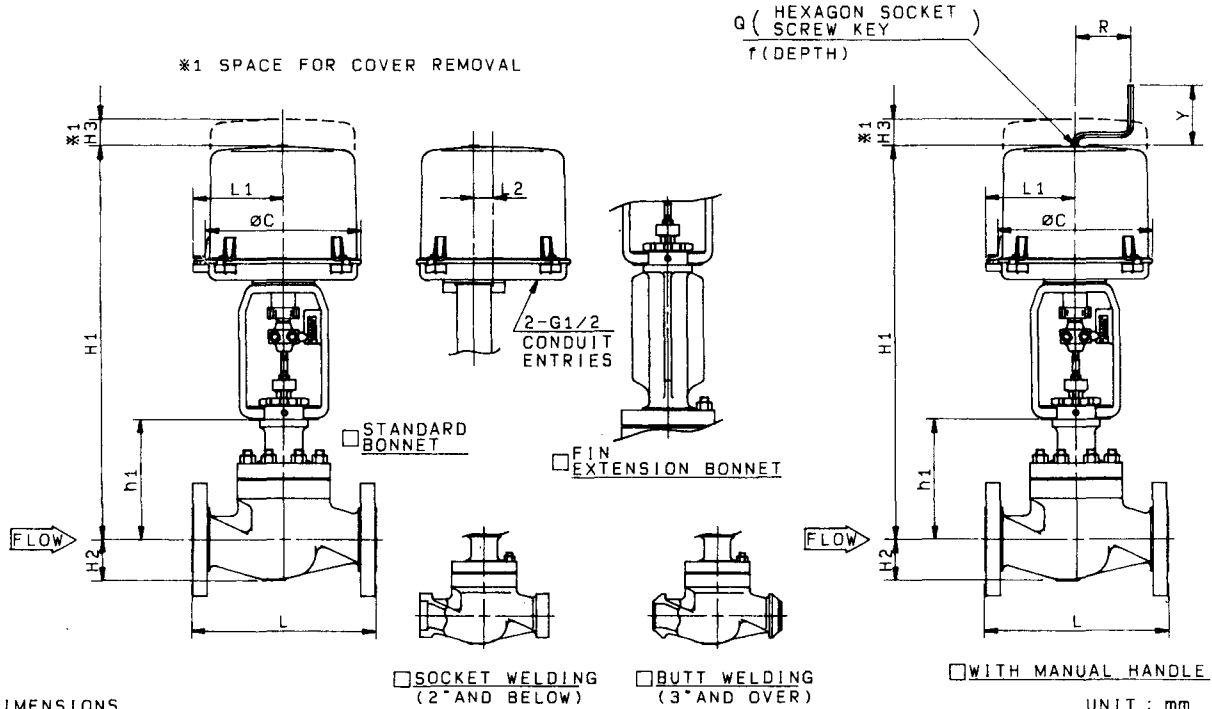
E-501T-526LLA-R-N S

REV

A

KOSO

GLOBE-VALVE



DIMENSIONS

VALVE SIZE	FACE TO FACE : L								H2	STANDARD BONNET		FIN EXTENSION BONNET		ACTUATOR																
	ANSI 150#RF PN	ANSI 300#RF PN	ANSI 600#RF PN	ANSI 300#SW PN	ANSI 300#RTJ ANSI JPI	ANSI 600#SW ANSI JPI	ANSI 600#RTJ ANSI JPI	ANSI 600#BW ANSI JPI		h1	H1	h1	H1	H3	L1	L2	ØC	R	Y	Q	T	SIZE CODE NO.								
90 1/2" (15A)	184	194	206	206	206	206	206	32	129	530	229	630	205	130	28	225	80	87	6-12		35A1LB	36A1LA	34A1LA	35A2LB	36A2LA	34A2LA	36AALA	34AALA	36ABLA	34ABLA
										660		760	260	145	45	255	160	90	8-15	35B1LB	36B1LA	34B1LA								
91 3/4" (20A)	184	194	206	206	206	206	206	32	129	530	229	630	205	130	28	225	80	87	6-12		35A1LB	36A1LA	34A1LA	35A2LB	36A2LA	34A2LA	36AALA	34AALA	36ABLA	34ABLA
										660		760	260	145	45	255	160	90	8-15	35B1LB	36B1LA	34B1LA								
01 1" (25A)	184	197	210	210	210	210	210	36	129	530	229	630	205	130	28	225	80	87	6-12		35A1LB	36A1LA	34A1LA	35A2LB	36A2LA	34A2LA	36AALA	34AALA	36ABLA	34ABLA
										660		760	260	145	45	255	160	90	8-15	35B1LB	36B1LA	34B1LA								
93 1 1/2" (40A)	222	235	251	251	248	251	251	58	175	580	325	730	205	130	28	225	80	87	6-12		35A1LB	36A1LA	34A1LA	35A2LB	36A2LA	34A2LA	36AALA	34AALA	36ABLA	34ABLA
										705		855	260	145	45	255	160	90	8-15	35B1LB	36B1LA	34B1LA								
										755		905	260	145	45	255	160	90	8-15	35B2LB	36B2LA	34B2LA								
02 2" (50A)	254	267	286	286	283	286	289	62	175	580	325	730	205	130	28	225	80	87	6-12		35A1LB	36A1LA	34A1LA	35A2LB	36A2LA	34A2LA	36AALA	34AALA	36ABLA	34ABLA
										705		855	260	145	45	255	160	90	8-15	35B1LB	36B1LA	34B1LA								
										755		905	260	145	45	255	160	90	8-15	35B2LB	36B2LA	34B2LA								
94 2 1/2" (65A)	276	292	311	311	308	311	314	75	200	605	350	755	205	130	28	225	80	87	6-12		35A2LB	36A2LA	34A2LA							
										730		880	260	145	45	255	160	90	8-15	35B1LB	36B1LA	34B1LA								
										780		930	260	145	45	255	160	90	8-15	35B2LB	36B2LA	34B2LA								
03 3" (80A)	298	317	337	317	333	337	340	85	200	605	350	755	205	130	28	225	80	87	6-12		35A2LB	36A2LA	34A2LA							
										730		880	260	145	45	255	160	90	8-15	35B1LB	36B1LA	34B1LA								
										780		930	260	145	45	255	160	90	8-15	35B2LB	36B2LA	34B2LA								
04 4" (100A)	352	368	394	368	384	394	397	105	245	775	395	925	260	145	45	255	160	90	8-15		35B1LB	36B1LA	34B1LA							
										825		975	260	145	45	255	160	90	8-15	35B2LB	36B2LA	34B2LA								

* FLANGE IS ACCORDING TO THE STANDARD WHICH IS DESCRIBED ON SPECIFICATION SHEET.

NOTE :

DRAWING No.

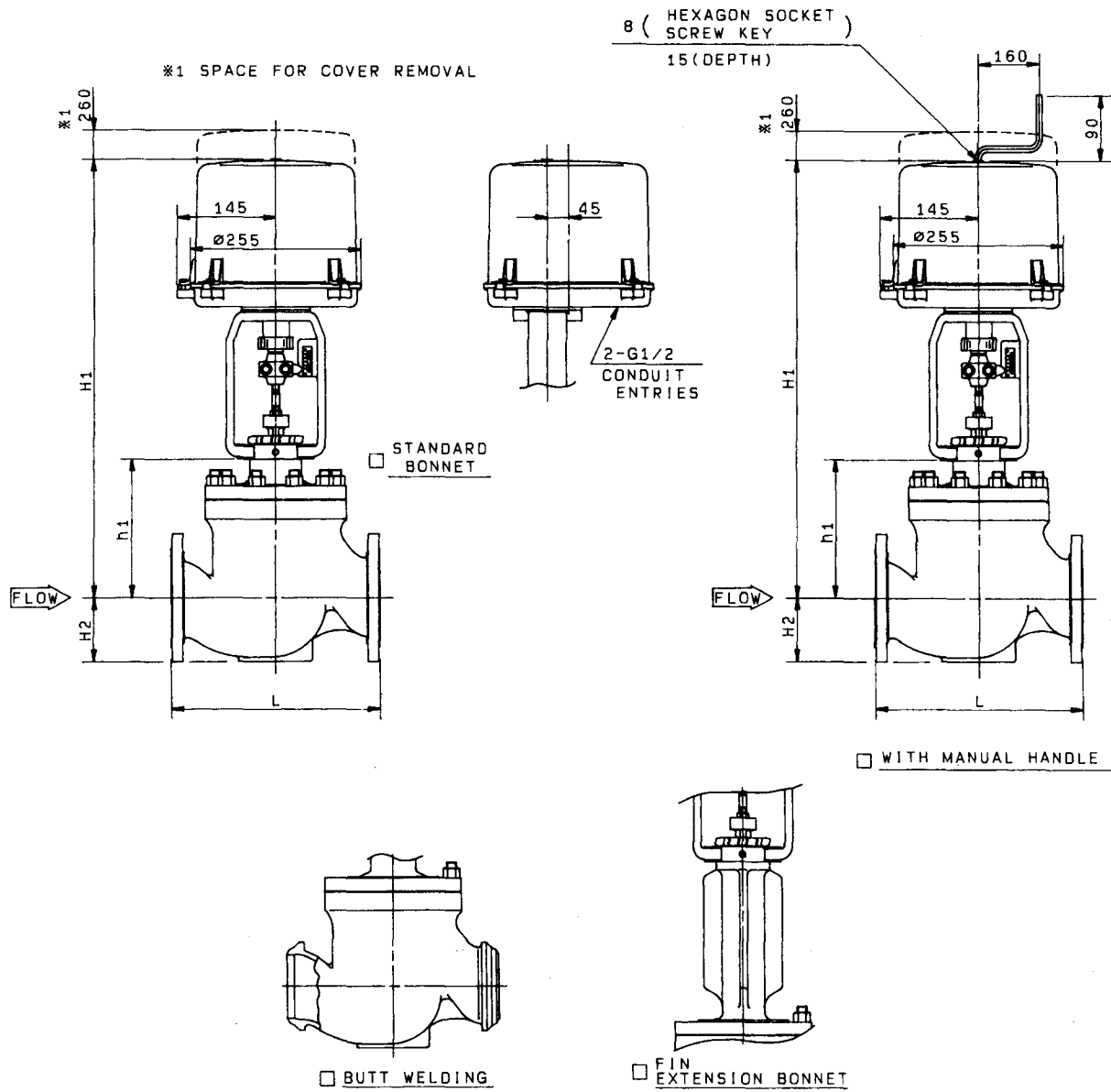
E-501T-3500LB-3600LA-B-N-01
3400LA

REV

C



GLOBE-VALVE



DIMENSIONS

UNIT: mm

VALVE SIZE	ANSI 150#RF		ANSI 300#			ANSI 600#			STANDARD BONNET		FIN EXTENSION BONNET		ACTUATOR SIZE CODE NO.		
	PN 16	JIS 10kRF	PN 40	JIS20K RF	JIS30K RF	PN 63	JIS40K RF	PN 100	RF	BW	RTJ	RF			
CODE NO.	L	H2	L	L	H2	L	L	H2	h1	H1	h1	H1			
05 <input type="checkbox"/> 5" (125A)	403	130	425	441	140	460	463	170	285	865	435	1015	<input type="checkbox"/> 35B2LB	<input type="checkbox"/> 36B2LA	<input type="checkbox"/> 34B2LA
06 <input type="checkbox"/> 6" (150A)	451	145	473	489	165	508	511	180	290	870	440	1020			

* FLANGE IS ACCORDING TO THE STANDARD WHICH IS DESCRIBED ON SPECIFICATION SHEET.

NOTE:

DRAWING No.

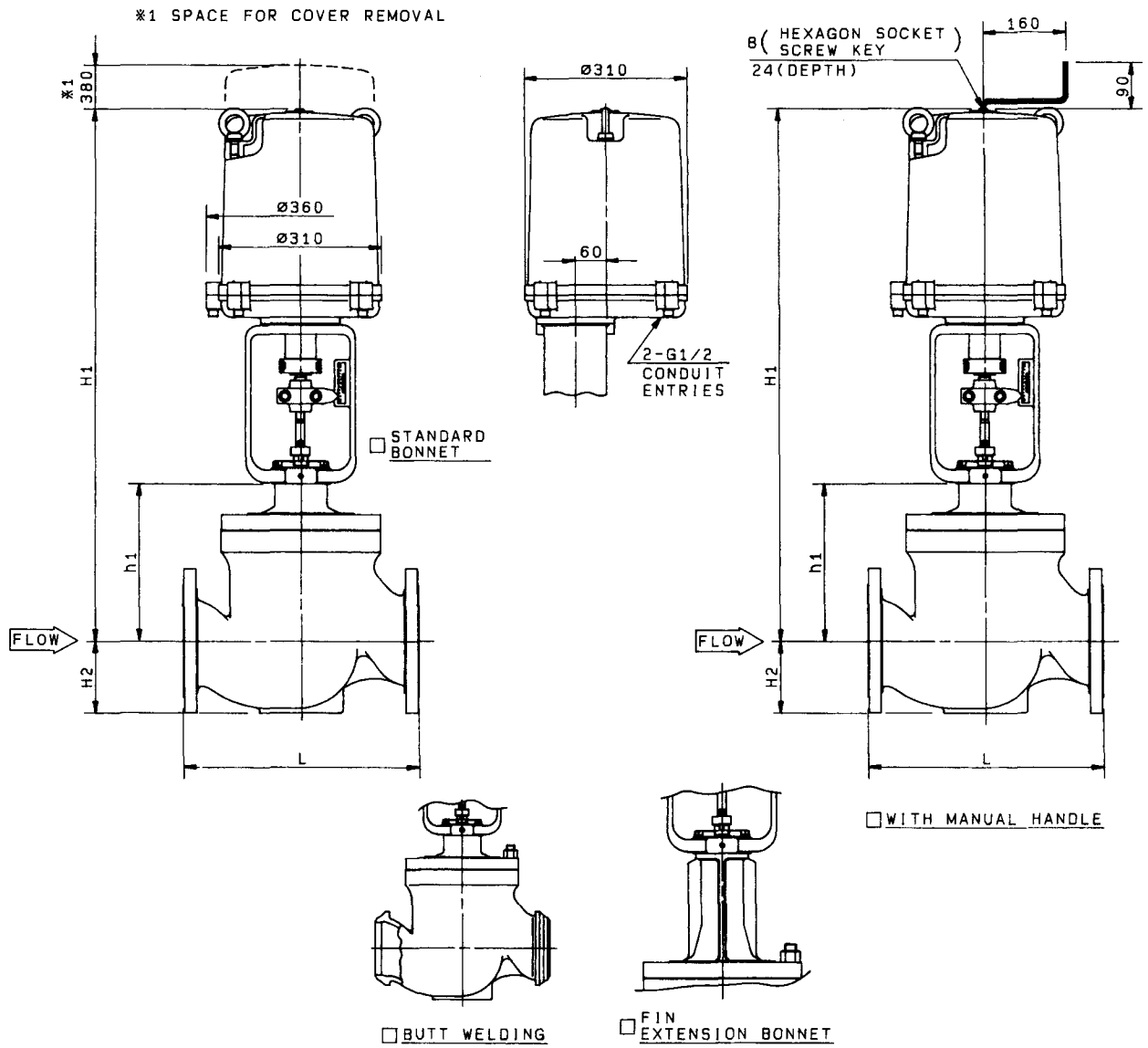
3500LB
E-501T-3600LA-B-N
3400LA

REV

A

KOSO

GLOBE-VALVE



DIMENSIONS

UNIT: mm

VALVE SIZE	ANSI 150#RF		ANSI 300#			ANSI 600#			STANDARD BONNET		FIN EXTENSION BONNET		ACTUATOR SIZE CODE NO.		
	PN	JIS	RF	BW	RTJ	RF	BW	RTJ	RF	BW	RTJ	RF			
CODE NO.	L	H2	L	L	H2	L	L	H2	h1	H1	h1	H1			
05 <input type="checkbox"/> 5" (125A)	403	130	425	441	140	460	463	170	285	1010 1070	435	1160 1220	<input type="checkbox"/> 35C1LB	<input type="checkbox"/> 36C1LA	<input type="checkbox"/> 34C1LA
06 <input type="checkbox"/> 6" (150A)	451	145	473	489	165	508	511	180	290	1015 1075	440	1165 1225	<input type="checkbox"/> 35C1LB	<input type="checkbox"/> 36C1LA	<input type="checkbox"/> 34C1LA
08 <input type="checkbox"/> 8" (200A)	543	180	568	584	195	610	613	215	355	1140	505	1290	<input type="checkbox"/> 35C2LB	<input type="checkbox"/> 36C2LA	<input type="checkbox"/> 34C2LA

* FLANGE IS ACCORDING TO THE STANDARD WHICH IS DESCRIBED ON SPECIFICATION SHEET.

NOTE:

DRAWING No.

35COLB
E-501T-36COLA-B-N
34COLA

REV

C

KOSO

附表二

KOSO 控制阀公称压力对照表

公称压力等级代号	L 级	M 级	H 级			
美国标准	ANSI 150#	ANSI 300#	ANSI 600#	ANSI 900#	ANSI 1500#	ANSI 2500#
日本标准	JIS 10K	JIS 20K、JIS 30K	JIS 40K	JIS 63K		
中国标准	PN 16	PN 40	PN 63、PN 100			

注：由于各国标准在公称压力定义时选择的温度基准不同，表中相同等级只是近似的，因此，各标准的公称压力下的温度·压力使用范围请参照相应的标准。

附表三

KOSO 控制阀阀体常用材质对照表

美国标准	A216-WCB	A351-CF8	A351-CF8M	A217-WC6	A217-C5	A352-LCB
日本标准	SCPH2	SCS13A	SCS14A	SCPH21	SCPH61	SCPL1
中国标准	ZG230-450	ZG0Cr18Ni9	ZG0Cr18Ni12Mo2Ti			
备 注	成份同 ZG25	成份同 304SS	成份同 316SS	一般不推荐使用	一般不推荐使用	一般不推荐使用