

630S 三杆阀

Three Lever Valves

概要

三杆阀主要用于空气分离装置分子筛吸附系统中。主要有以下优点：1. 阀板与阀座在开启和关闭初始平移，密封面无摩擦，寿命长；2. 密封面垂直与管道，有自清洁功能；3. 执行机构设定压力，实现最大开启压差保护，避免高压差气流意外冲击分子筛床层。

GENERAL

Three Lever valve are mainly used in the molecular sieve adsorption system of air separation plants. Advantages are as follows: 1. During opening and closing stages, the initial movement of the valve disc is parallel from the valve seat. No friction on the sealing surface contributes to a long life; 2. The sealing surface is perpendicular to the pipe. It has then the self-cleaning function; 3. The actuator sets the pressure to achieve the Maximum Open Differential Pressure Protection function in order to prevent accidental impact of high pressure differential airflow on the molecular sieve bed.

标准规格 STANDARD SPECIFICATION

本体部 BODY

型号 Series	630S
公称通径 Body size	16"~64" (400A~1600A 即 DN400~DN1600)
阀板形状 Disc form	平板型 Flat Disc
流量特性 Characteristics	开关 On-Off
公称压力 Body ratings	PN 10 ,PN16,ANSI150#
部件材质 Main part material	请参见表 2. See Table 2
连接方式 Body connections	法兰型 Flanged
法兰距 Face to Face dimension	请参见图 6 See Fig. 6
填料 Packing	柔性石墨。使用温度·压力范围，请参见图 1。 Grafoil, etc. See Fig. 1 for selection.
垫圈 Gasket	柔性石墨。使用温度·压力范围，请参见图 2。 Grafoil, etc. See Fig. 2 for selection.
表面涂层 Painting color	银灰色（环氧树脂）。但是阀体材质为不锈钢时，本体部不加涂层。 Munsell N-6 (Epoxy resin group) is standard. In the case of stainless steel body, no painting is standard.

执行机构 ACTUATOR

型号 Series	CS							
缸径 Cylinder size	125	140	160	180	200	250,	300	
气源接口 Air connection	Rc1/2	Rc1/2	Rc3/4	Rc3/4	Rc3/4	Rc1	Rc1	
用途 Purpose	开关 On-Off							
允许环境温度 Body ratings	常温-5~60℃				低温-30~60℃			
使用压力 Working pressure	0.2~0.7MPa							
动作方式 Action	双动作 Double action							
手动机构 Manual handwheel	无 Non							
附件 Accessories	过滤减压阀、限位开关、电磁阀、调速器。请参见图 5。 Air-set、Limit switch、Solenoid valve、Speed controller. See Fig. 5 for selection.							
选购设备 Option	特殊空气配管图及特殊气接头，低温环境用，高温环境用，制定涂色等。 Special air piping, Special air fitting, Low temperature service, High temperature service, Non-standard painting, etc.							

性能 PERFORMANCE

额定 Cv 值 Rated Cv	请参见表 1。 See Table 1.	
阀座泄漏量 Seat leakage	密封面形式 Sealing type	阀座泄漏等级 Leakage Class
	软密封 Soft ≤300°C	VI
允许开启压差 Allowable pressure drops	0.01~0.03Mpa	

1. 额定 Cv 值

Table 1 Rated Cv

公称尺寸		额定 Cv 值 Rated Cv	公称尺寸		额定 Cv 值 Rated Cv
inch	mm		inch	mm	
16	400	5200	36	900	42600
18	450	7050	40	1000	52500
20	500	9260	48	1200	82100
24	600	15620	56	1400	112050
28	700	23100	64	1600	153800
32	800	33400			

表 2 阀体及阀内件材质

Table 2 Body & trim material

阀体材质 Body material	材质 Material	Q235B
	处理 Treatment	Ni-P
阀板 Disc	材质 Material	Q235B
	处理 Treatment	Ni-P
阀杆 Stem	材质 Material	SUS630
	处理 Treatment	Heat treatment
轴承 Bearing	材质 Material	Self Lubricating Bronze
密封环 Seal ring	材质 Material	Aramid fiber
垫圈 Gasket	材质 Material	P.6633
填料 Gland packing	材质 Material	P6710CH+P6610CH
主动杆 Driving lever	材质 Material	SUS304
从动杆 Rotating lever	材质 Material	SUS304

图 1 填料 P6710CH+P6710CH

Fig.1 Packing P6710CH+P6710CH

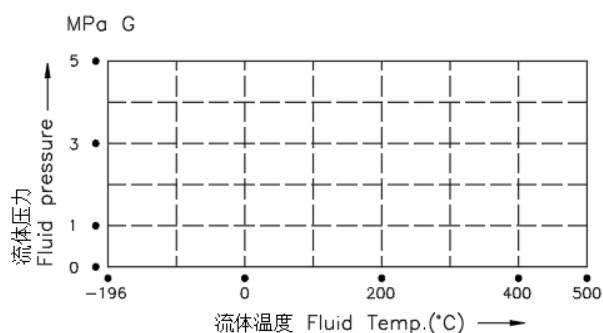


图 2 垫圈 P6633

Fig.2 Gasket P6633

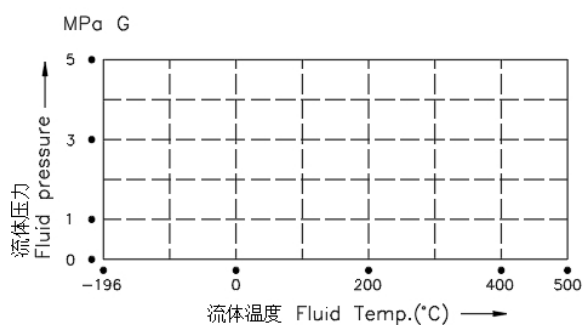


图 3 本体结构

Fig.3 Valve Construction

图 3-1 长杆型 公称通径 40B(1000A)以下

Fig.3-1 Long lever type Body Size 40" (1000mm) And Under

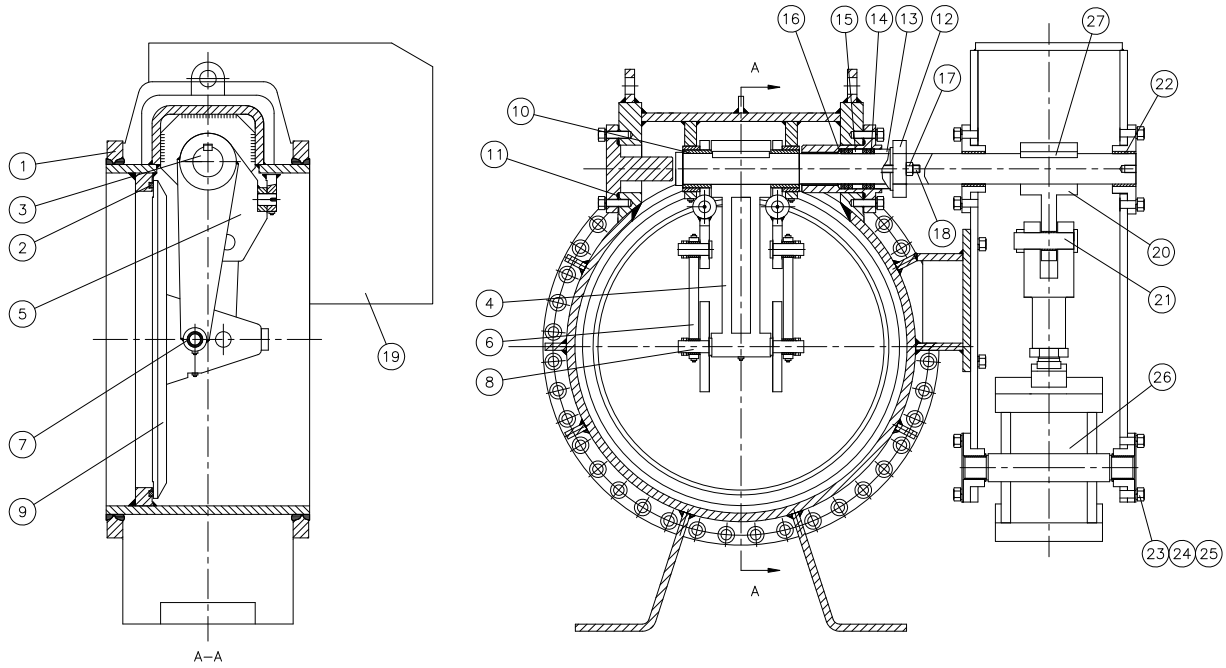


图 3-1

序号 No.	名称 Description	序号 No.	名称 Description
1	阀体 Body	15	填料隔套 Lantern ring
2	密封环 Seal ring	16	填料座 Packing seat
3	阀杆 Stem	17	六角螺母 Nut
4	主动杆 Driving Lever	18	压板螺栓 Gland stud bolt
5	定位板 Fixed plate	19	箱体 Case
6	从动杆 Rotating Lever	20	曲柄 Crank
7	轴承 Bearing	21	销轴 Pin
8	销轴 Pin	22	轴承 Bearing
9	阀板 Disc	23	六角螺栓 Hexagon bolt
10	轴承 Bearing	24	六角螺母 Nut
11	垫圈 Gasket	25	弹簧垫圈 Spring washer
12	填料压板 Gland flange	26	执行机构 Actuator
13	填料压盖 Gland ring	27	键 Key
14	填料 Gland packing		

图 3-2 短杆型 公称通径 48B(1200A)以上

Fig.3-2 Short lever type Body Size 48" (1200mm) And over

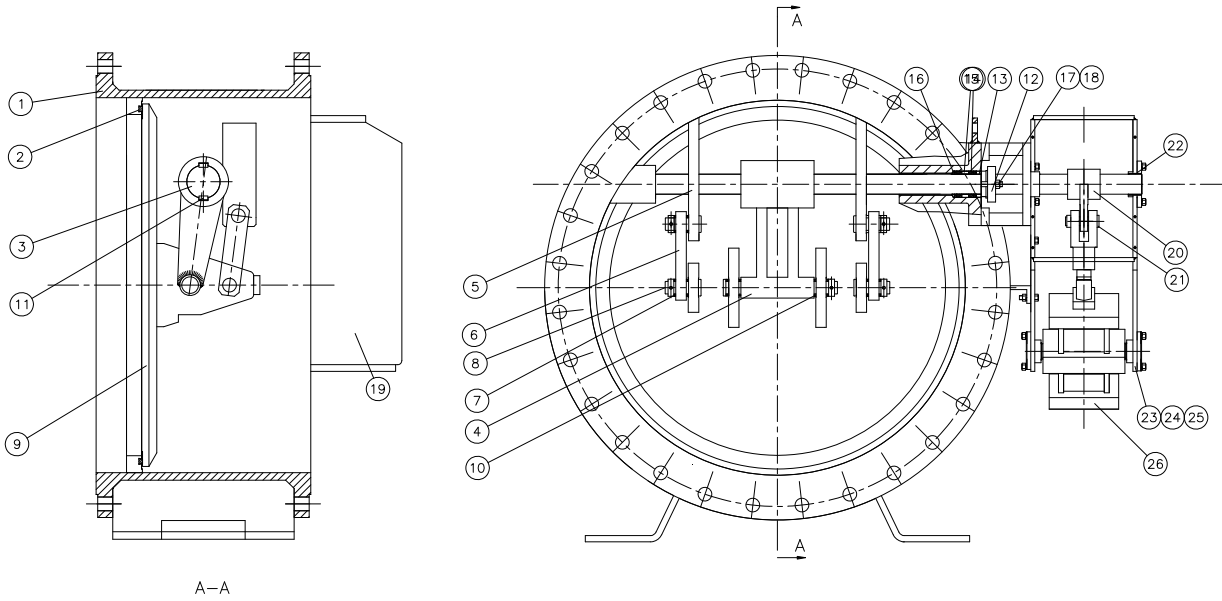


图 3-2

序号 No.	名称 Description	序号 No.	名称 Description
1	阀体 Body	14	填料 Gland packing
2	密封环 Seal ring	15	填料隔套 Lantern ring
3	阀杆 Stem	16	填料座 Packing seat
4	主动杆 Driving Lever	17	六角螺母 Nut
5	定位板 Fixed plate	18	压板螺栓 Gland stud bolt
6	从动杆 Rotating Lever	19	箱体 Case
7	轴承 Bearing	20	曲柄 Crank
8	销轴 Pin	21	销轴 Pin
9	阀板 Disc	22	轴承 Bearing
10	箱体 Case	23	六角螺栓 Hexagon bolt
11	键 Key	24	六角螺母 Nut
12	填料压板 Gland flange	25	弹簧垫圈 Spring washer
13	填料压盖 Gland ring	26	执行机构 Actuator

图 4 箱体安装方位示意图

Fig.4 Protection box mouting diagram

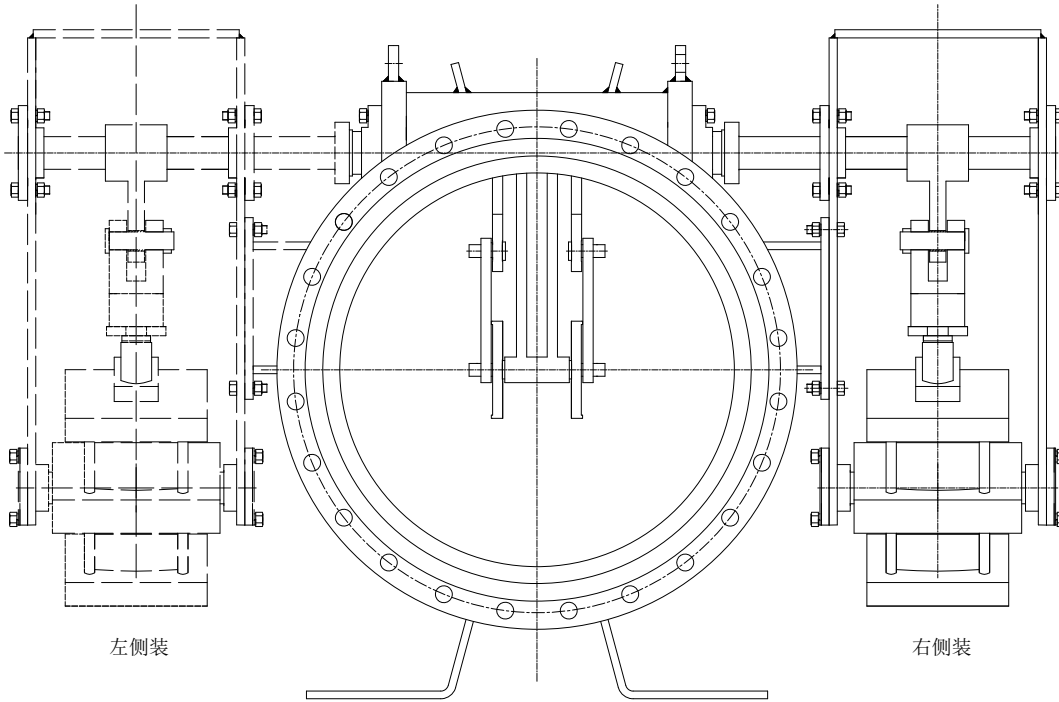


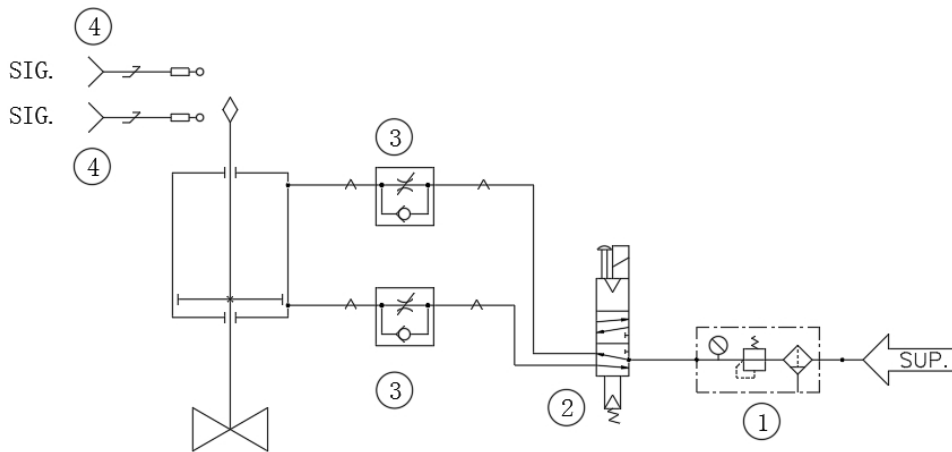
图 4

箱体默认右侧安装，如需要左侧安装，请特殊说明。

The case is installed at the right side of the valve,if need to install at the left, please indicate in the contrac.

图 5 标准配管回路

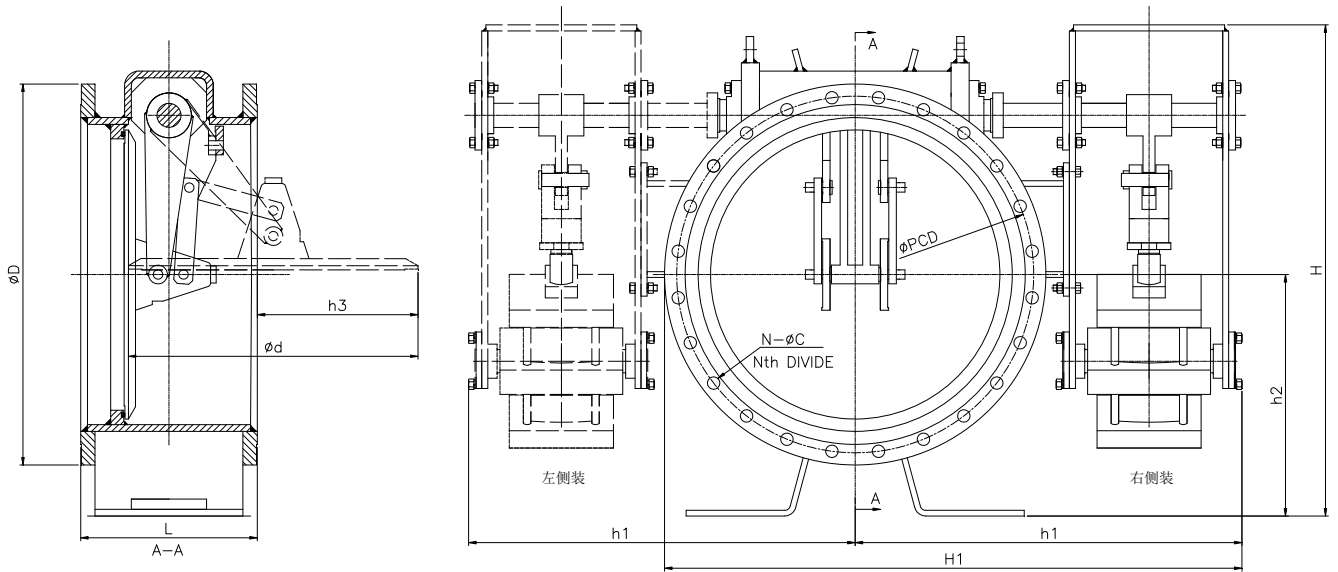
Fig.5 Schematic digaram



序号 No.	名称 Name	数量 Quantity
1	过滤减压阀 Air-set	1
2	电磁阀 Solenoid valve	1
3	调速器 Speed controller	2
4	限位开关 Limit switch	2

图 6 外形尺寸及重量

Fig.5 Overall Dimensions & Weights



单位 Unit:mm

公称通径 Body Size	尺寸 Dimensions							重量 Weights(Kg)
	L	d	H	H1	h1	h2	h3	
16''(400A)	310	370	850	1000	750	385	230	525
18''(450A)	330	420	950	1105	805	400	250	560
20''(500A)	350	470	1005	1230	895	435	280	600
24''(600A)	390	570	1105	1355	920	475	310	680
28''(700A)	430	670	1250	1480	1035	550	360	870
32''(800A)	470	770	1380	1650	1140	650	440	1115
36''(900A)	510	870	1500	1800	1245	650	500	1415
40''(1000A)	550	960	1600	1900	1285	650	530	1670